



OECD

Ekonomiskās sadarbības un attīstības organizācija (*Organisation for Economic Co-operation and Development*) ir 1961. gadā dibināta starpvaldību organizācija, kas apvieno 34 attīstītākās pasaules valstis, tostarp 21 Eiropas Savienības dalībvalsti.

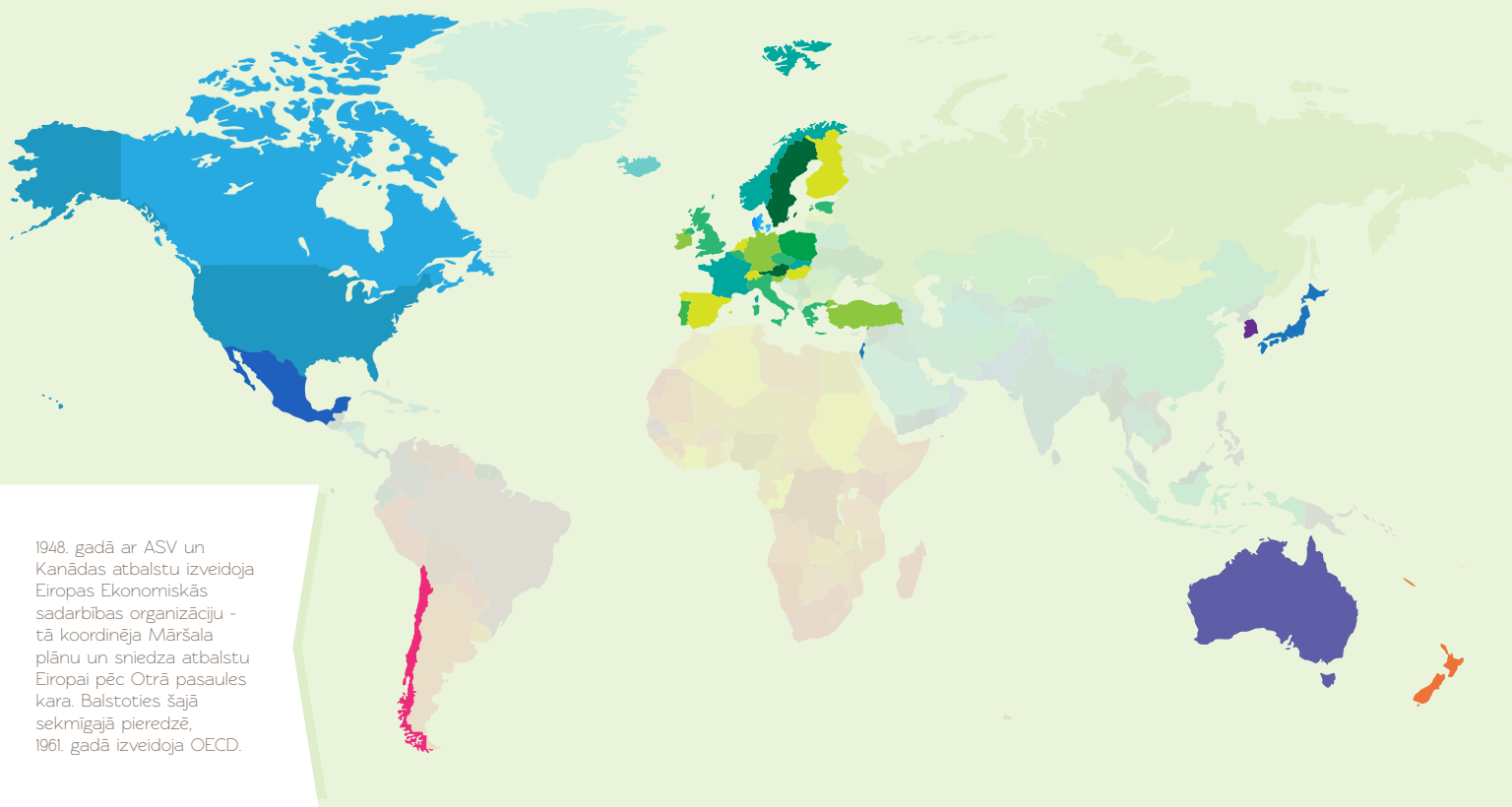
OECD misija - veidot politiku, kas uzlabo iedzīvotāju dzīves līmeni un sociālekonomiskos apstākļus.

Organizācija izstrādā starptautiskas vadlīnijas un veic pētījumus, kas dalībvalstīm dod iespēju efektīvāk risināt tām interesējošos jautājumus dažādās nozarēs.

OECD dalībvalstis veido 80% no globālās ekonomikas.

Pašlaik OECD dalībvalstis ir

ASV, Austrālija, Austrija, Beļģija, Čehija, Čīle, Dānija, Dienvidkoreja, Francija, Grieķija, Igaunija, Islande, Itālija, Īrija, Izraēla, Japāna, Jaunzēlande, Kanāda, Lielbritānija, Luksemburga, Meksika, Nīderlande, Norvēģija, Polija, Portugāle, Slovākija, Slovēnija, Somija, Spānija, Šveice, Turcija, Ungārija, Vācija, Zviedrija, OECD darbā piedalās arī Eiropas Komisija.

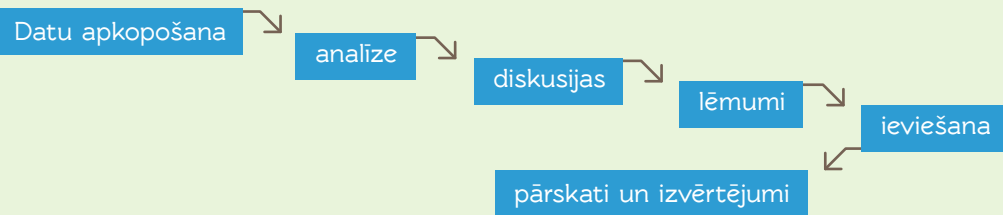


1948. gadā ar ASV un Kanādas atbalstu izveidoja Eiropas Ekonomiskās sadarbības organizāciju - tā koordinēja Māršala plānu un sniedza atbalstu Eiropai pēc Otrā pasaules kara. Balstoties šajā sekmīgajā pieredzē, 1961. gadā izveidoja OECD.

OECD sniedz visā pasaulē atzītas rekomendācijas



OECD veic nozīmīgus ekonomiskos, sociālos un statistiskos pētījumus šādās nozarēs - ekonomika, tirdzniecība, fiskālā politika, valsts pārvalde, attīstības politika, izglītība, zinātne, tehnoloģijas, nodarbinātība, uzņēmējdarbība, vide u.c.



OECD palīdz valstīm apzināt to ekonomiskos un sociālos izaicinājumus, kā arī izvēlēties labākās stratēģijas to risināšanai.

Dalība organizācijā - pieeja plašam uzkrāto zināšanu un pieredzes klāstam, kā arī ārejam politiku izvērtējumam un starptautiskam salīdzinājumam.

Kā darbojas OECD?

OECD galvenā mītne jeb Sekretariāts atrodas Parīzē, Francijā. Kopš 2006. gada 1. jūnija to vada ģenerālsekretārs Anhels Gurija (*Angel Gurría*).

Parīzē strādā aptuveni 2500 dažādu jomu speciālisti no visām OECD dalībvalstīm. Ģenerālsekretārs nodrošina saikni starp valstu delegācijām un Sekretariātu.

OECD oficiālās darba valodas ir angļu un franču.

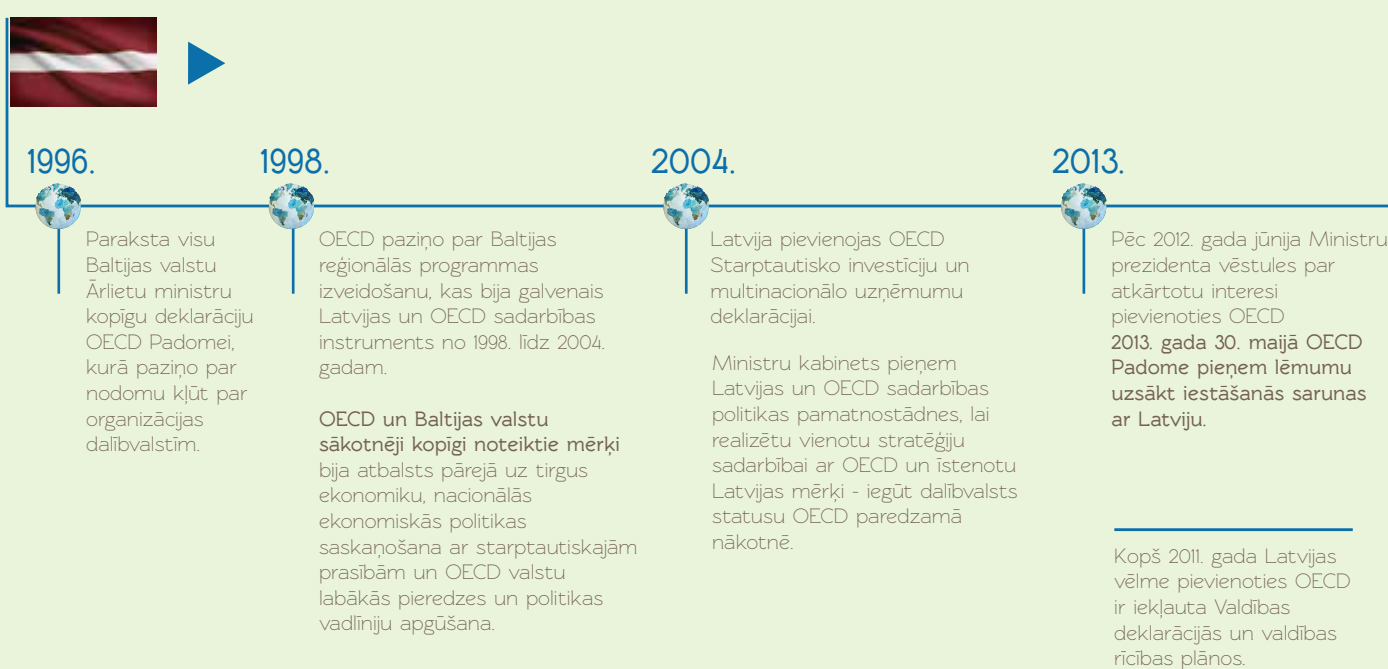


Lēmumus pieņem Padome. Tās sastāvā ir pārstāvji no katras dalībvalsts un no Eiropas Komisijas (EK nav balsstiesību).

Padome vismaz reizi mēnesī tiekas vēstnieku - pastāvīgo pārstāvju - līmenī un reizi gadā - ministru līmenī. Visus lēmumus pieņem pēc vienprātības principa.

OECD valstu darbs notiek specializētās komitejās. Šobrīd OECD darbojas aptuveni 200 komitejas un darba grupas.

Latvijas ceļš uz OECD



Sarunas par Latvijas pievienošanos OECD



Ministru kabinets