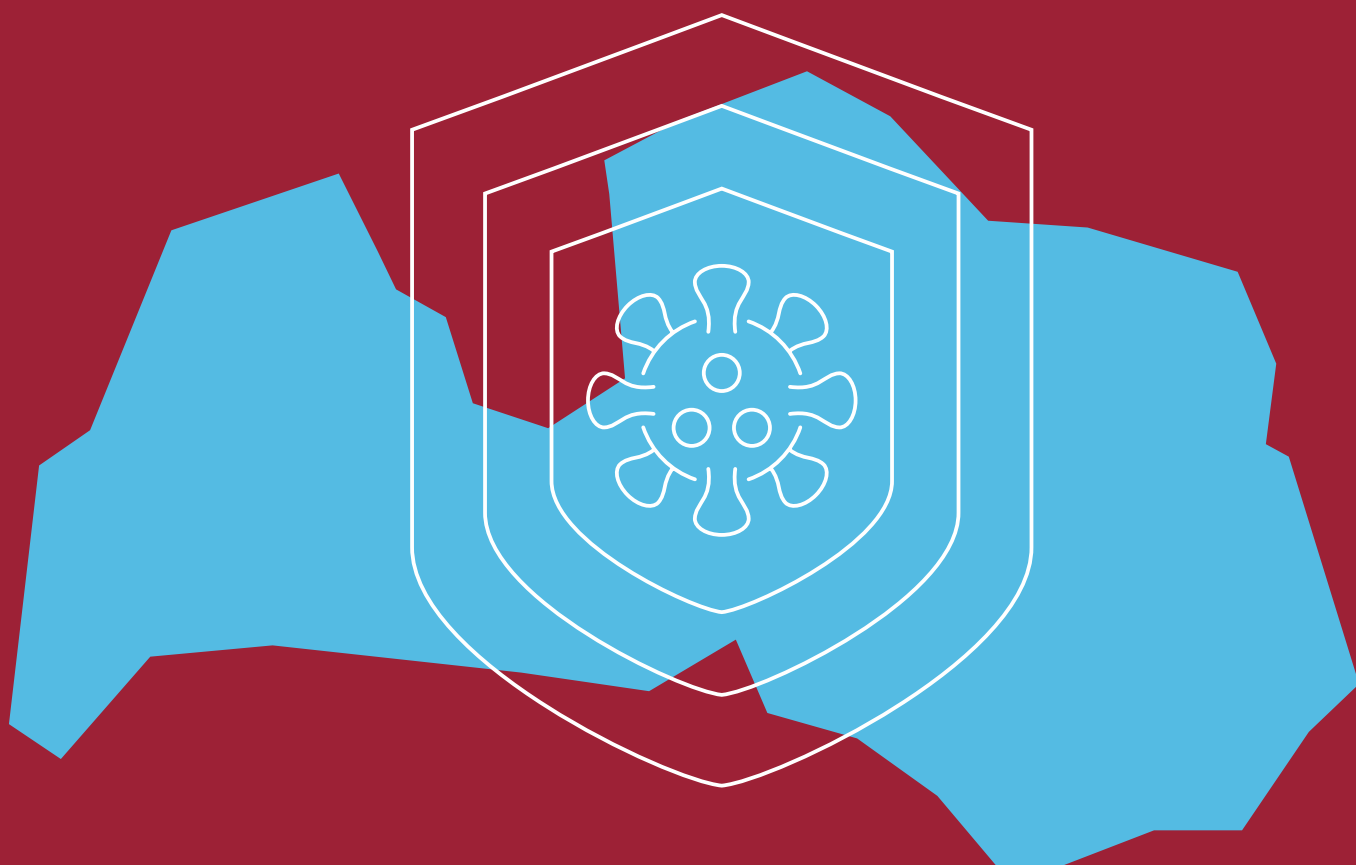


**Stratēģija par nepieciešamo
pasākumu kopumu Covid-19
infekcijas izplatības pārvaldīšanai
2021.gadam**

Šobrīd ir nepieciešama mūsu visu - iedzīvotāju, valsts pārvaldes, uzņēmēju, pētnieku, nevalstisko organizāciju, pašvaldību iesaiste un koordinēta rīcība, lai apturētu Covid-19 un, lai katrs no mums pēc iespējas ātrāk varētu atkal doties savas ikdienas dzīves un darba gaitās.

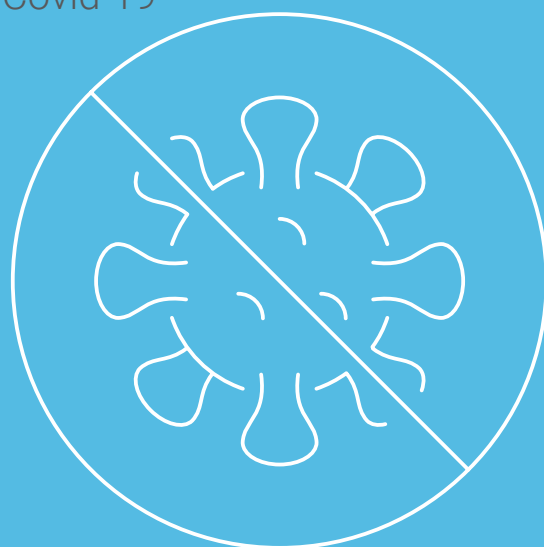


Latvija ir droša un efektīva valsts, un mēs kopā spējam izkļūt no krīzes, lai kļūtu vēl stiprāki. Pēc Covid-19 pandēmijas būsīm veiksmīgāki kā pirms tās, jo būsīm spējuši ne tikai strauji mazināt Covid-19 saslimstību, bet arī kļuvuši saliedētāki un attīstījuši ilgtspējīgus, produktīvus un radošus attīstības mehānismus.

Stratēģijas mērķis

Covid-19 saslimstības strauja samazināšana un izplatības novēršana Latvijā, vienlaikus nodrošinot iedzīvotāju veselību, drošību, labklājību un saglabātu ekonomiku un tās izaugsmi ilgtermiņā.

Stratēģija ietver principus atbalsta un ierobežojošām aktivitātēm, kopīgām rīcībām un valsts noturībai Covid-19 pandēmijas krīzes negatīvās ietekmes mazināšanai uz cilvēkiem un valsts attīstību.



Cilvēka drošība



Stratēģijas ieviešanas principi



Fokusēta un caurspīdīga resursu izmantošana -

pieejams cilvēku resurss un finansējums prioritārām pandēmijas seku novēršanas un atbalsta aktivitātēm, ievērojot ilgtermiņa fiskālās politikas un resursu ieguldījumu mērķu sinerģiju.



Samērojamība -

ierobežojošās rīcības ir samērīgas ar riskiem un tiek samērotas ar kompensējošiem atbalsta mehānismiem.



Atbilstība -

koordinēta rīcība atbilstoši saslimstības līmenim, līdzsvarojot epidemioloģisko risku samazināšanas pasākumus ar ekonomikas ierobežojumiem.



Pamatotība -

valdības rīcība ir balstīta uz ekspertīzi un ir pamatota zinātnē, pētniecībā un pasaules labajā praksē, kas tiek nepārtraukti pilnveidota.



Paredzamība -

iedzīvotājiem, uzņēmējiem, valsts pārvaldei un visiem kopā ir saprotama valdības rīcība - katrs zina kā rīkoties.



Sadarbība -

krīzes vadība tiek īstenota, iesaistot arī privātā un nevalstiskā sektora pārstāvjus vai citas grupas pēc vajadzības.

Mērķa sasniegšanas rādītāji



VESELĪBA

14 dienu kumulatīvais Covid-19 gadījumu skaits uz 100 000 iedzīvotājiem nepārsniedz 20.



EKONOMIKA

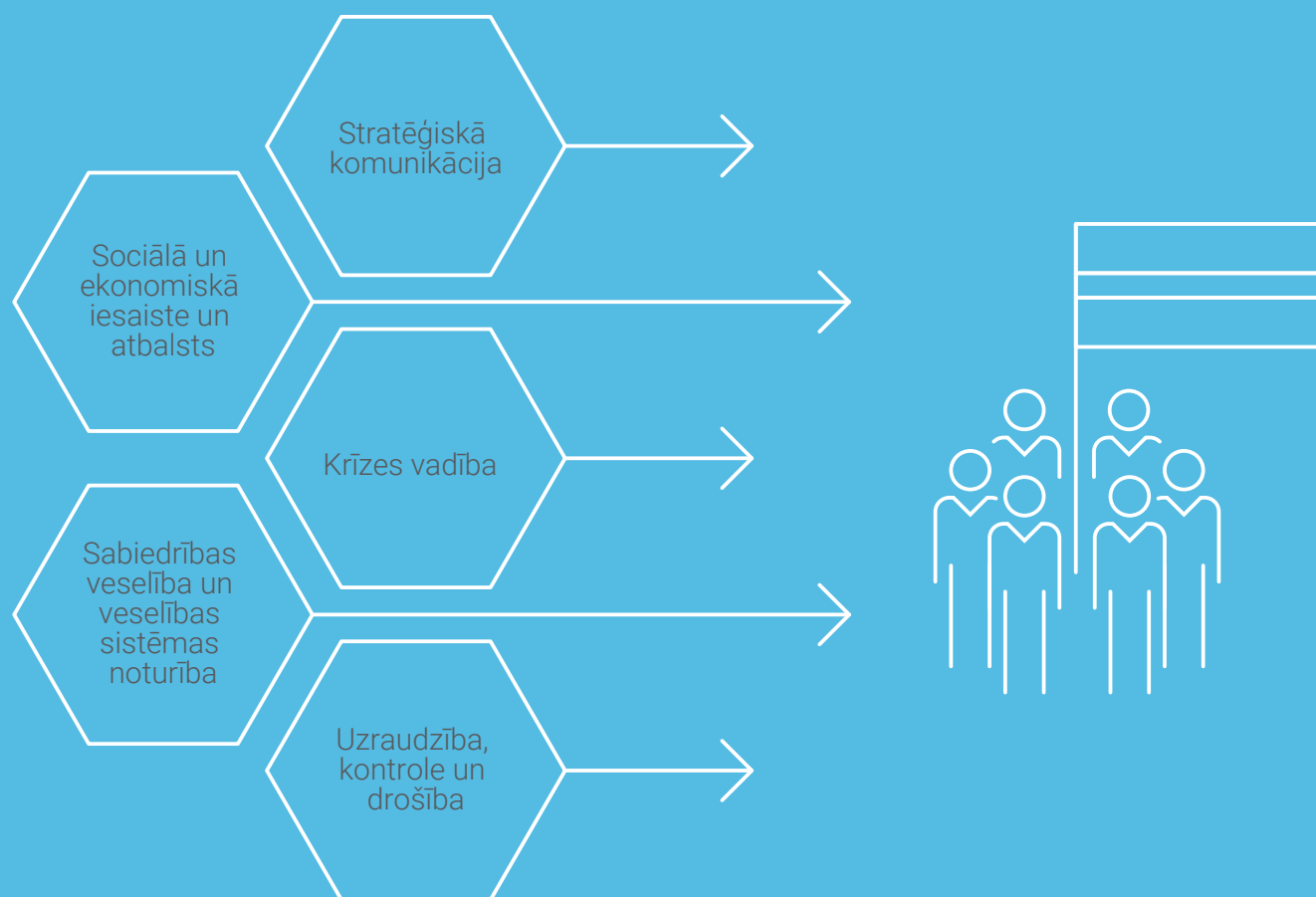
Latvijas IKP 2021.gada izaugsmes rādītājs ir +3,6%.



SOCIĀLĀ DROŠĪBA

iedzīvotājiem ir pieejams finansiāls un pakalpojumu atbalsts ienākumu, sociālās un psiholoģiskās stabilitātes sasniegšanai, un reģistrētā bezdarba līmenis stratēģijas īstenošanas laikā nepārsniedz 10% robežu.

Stratēģiskie rīcības virzieni valsts pārvaldei



Stratēģijas ieviešana

Krīzes vadība tiek ieviesta visos valsts pārvaldības līmeņos, nodrošinot šādas pazīmes:

Vadība -

tiek nodrošināta pārresoriska krīzes vadības struktūra, iesaistot sociālos un sadarbības partnerus, tajā skaitā veidojot pilsonisko dialogu.

Strukturēts un ētisks process -

tiek koordinēta rīcība un organizētas regulāras konsultācijas.

Līmeņu princips -

tiek noteikti epidemioloģisko risku līmeņi, kurus sasniedzot, tiek ieviesti nepieciešamie drošības pasākumi un attiecīgs atbalsta rīku komplekts, lai nodrošinātu lielāku paredzamību.

Informācijas aprīte -

tiek ieviesta ātra un kvalitatīva informācijas aprīte starp visiem pārvaldības līmeņiem, atbildīgajām institūcijām un iedzīvotājiem.

Lokālas rīcības -

tiek īstenotas ātras un proaktīvas rīcības pēc iespējas tuvāk iedzīvotājam, meklējot lokālus risinājumus, kas darbojas visefektīvāk. Primāri tiek veikts atbalsts, ļaujot pašiem iedzīvotājiem meklēt risinājumus, nevis ierobežojot vai sodot.

Ātra rīcība -

palīdzība tiek pieskaņota strauji mainīgajai epidemioloģiskajai situācijai, riska līmenim, tā ir jāsniedz pēc iespējas ātrāk, mazinot negatīvo ietekmi uz citām cilvēka dzīves jomām.



Covid 19 pārvaldības koordinācijas shēma

