



Slimību profilakses un  
kontroles centrs

## **Informācija par Slimību profilakses un kontroles centra kapacitāti**

Iveta Gavare

Slimību profilakses un kontroles centra direktore

Rīga, 2020.gada 6.novembrī

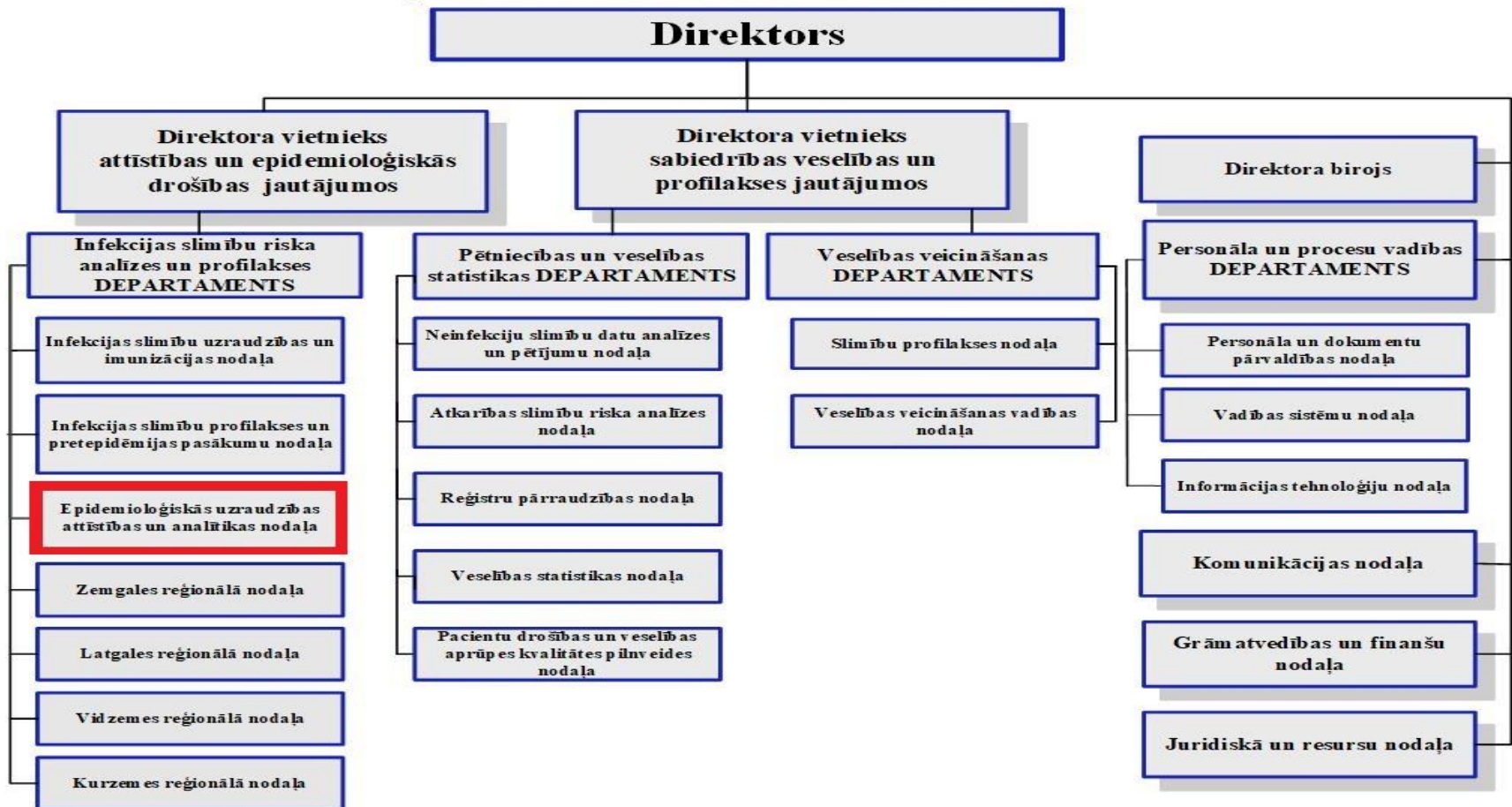


Slimību profilakses un kontroles centrs

# SPKC jaunā struktūra

(Izveidota jauna struktūrvienība, pamatojoties uz Latvijas Republikas Ministru kabineta 2020.gada 20.oktobra Sēdes protokollēmumu (dokumenta reģ.Nr.TA-2011))

## Slimību profilakses un kontroles centra struktūrshēma





Slimību profilakses un  
kontrols centrs

# Jaunie amati Infekcijas slimību riska analīzes un profilakses departamentā

Amatu klasificēšanas rezultātu apkopojums										
Nr.p.k	Augstākā iestāde	Iestāde	Struktūrvienība	Apakšstruktūrvienība	Amata nosaukums	Amata statuss	Saime (apakšsaime)	Līmenis	Vienādo amatu skaits	Piezīmes
1	2	3	4	5	6	7	8	9	10	11
1	Veselības ministrija	Slimību profilakses un kontroles centrs	Infekcijas slimību riska analīzes un profilakses departaments	Epidemioloģiskās uzraudzības attīstības un analītikas nodaļa	Nodaļas vadītājs	D	35	IVA	1	Izveidots jauns amats, pamatojoties uz Latvijas Republikas Ministru kabineta 2020.gada 20.oktobra Sēdes protokollēmumu (dokumenta reģ.Nr.TA-2011).
2	Veselības ministrija	Slimību profilakses un kontroles centrs	Infekcijas slimību riska analīzes un profilakses departaments	Epidemioloģiskās uzraudzības attīstības un analītikas nodaļa	Sistēmanalītiķis	D	19.4	IV	1	
3	Veselības ministrija	Slimību profilakses un kontroles centrs	Infekcijas slimību riska analīzes un profilakses departaments	Epidemioloģiskās uzraudzības attīstības un analītikas nodaļa	Sabiedrības veselības analītiķis	D	18.6	IIIB	2	
4	Veselības ministrija	Slimību profilakses un kontroles centrs	Infekcijas slimību riska analīzes un profilakses departaments	Epidemioloģiskās uzraudzības attīstības un analītikas nodaļa	Vecākais eksperts	D	10	IV	1	
5	Veselības ministrija	Slimību profilakses un kontroles centrs	Infekcijas slimību riska analīzes un profilakses departaments	Infekcijas slimību profilakses un pretepidēmijas pasākumu nodaļa	Vecākais epidemiologs	D	35	III	5	



Slimību profilakses un  
kontroles centrs

# Cilvēkresursu kapacitātes pilnveide

1. Gatavojam konkursu uz ārējo personāla atlasi uz jaunās nodaļas amatiem;
2. Uz jaunajiem vecāko epidemiologu amatiem jau esošajā Infekcijas slimību profilakses un pretepidēmijas pasākumu nodaļā ir apzināti darbinieki;
3. Ir pieņemti darbā uz nepilnu slodzi 4 Rīgas Stradiņa universitātes studenti Infekcijas slimību uzraudzības un imunizācijas nodaļas sabiedrības veselības analītiķa amatā;
4. Katru dienu no Pētniecības un veselības statistikas departamenta un Veselības veicināšanas departamenta epidemioloģiskajā izmeklēšanā piedalās no 10 līdz 15 darbiniekiem;
5. Kā brīvprātīgie patreiz mums palīdz Rīgas Stradiņa universitātes Sabiedrības veselības un sociālās labklājības fakultātes 5 docētāji;
6. Epidemioloģiskajā izmeklēšanā piedalās arī darbinieki no VM;
7. Vairāki brīvprātīgie sniedz atbildes iedzīvotājiem epastos un piedalās zvanu centra darbā.



Slimību profilakses un  
kontroles centrs

# Epidemioloģiskās izmeklēšanas process

1. Tiek atlasīti unikālie COVID-19 pozitīvie pacienti izmantojot SPKC pieejamo datubāzi VISUMS;
2. Tiek ievadīti jaunie pacienti datu bāzē VISUMS un izveidotajā COVID-19 pozitīvo reģistrā, kas izvietots Microsoft platformā;
3. Tiek zvanīts COVID-19 pozitīvajam pacientam, kuru informē par pozitīvu rezultātu, aptaujā (aizpildot aptaujas anketu) un identificē kontaktpersonas. Tiek informētas kontaktpersonas par kontaktu ar COVID-19 pozitīvu pacientu, tiek apzināti ģimenes ārsti gan pozitīvajam gadījumam, gan kontaktpersonām. Tiek apzināti darba devēji/izglītības iestādes, ja tas ir nepieciešams;
4. Epidemioloģiskā izmekēšana noslēdzas ar iespējamo inficēšanās ķēdi un infekcijas avota nokaidrošanu;
5. Notiek iegūto datu pēcapstrāde Microsoft platformā izveidotajās datu bāzēs COVID-19 pozitīvo reģistrā un COVID-19 kontaktpersonu reģistrā, kā arī datu bāzē VISUMS.



Slimību profilakses un  
kontroles centrs

## **VISUMS – Valsts infekcijas slimību uzraudzības un monitoringa sistēmas pilnveide**

Patreiz strādājam pie procesu efektīvizācijas un pilnveidošana:

- COVID-19 pozitīvo pacientu reģistra uzlabošana;
- COVID-19 kontaktpersonu reģistra uzlabošana;
- Kontaktpersonu reģistrācijas, uzskaites, analīzes sistēmas izstrāde, nodrošinot sasaisti ar citām informācijas sistēmām t.sk. VIS/VISUMS, e-veselība;
- Tiek izvērtēta iespēja veidot elektronisko aptaujas anketu, kuru aizpilda COVID-19 pozitīvie pacienti



Slimību profilakses un  
kontroles centrs

## Lietotnes Apturi Covid dinamika

	20.10.2020	05.11.2020.
Apturi Covid lietotāju skaits	175000	211000
Reizes, kad aplikācija tika izmantota, lai noskaidrotu kontaktgrupas	50	310



Slimību profilakses un  
kontroles centrs

## Starpvalstu mobilo lietotņu sadarbība

- Ņemot vērā Covid-19 izplatību un starpvalstu pārvietošanās iespējas, ES valstīs tiek izstrādātas nacionālas kontaktu noteikšanas un brīdināšanas sistēmas
- ES mērogā tiek veidota vienota sistēma, kas nodrošinās dažādu valstu sistēmu sadarbību un iedzīvotāju brīdināšanu par atrašanos paaugstināta inficēšanās riska apstākļos ārpus valsts robežām
  - Datu apmaiņa notiks Eiropas federatīvajā vārtejā
  - Latvija pilnveido Apturi Covid lietotni, aizmugursistēmu un testē datu apmaiņu





Slimību profilakses un  
kontroles centrs

**Paldies!**

Rīga, 2020.gada 6.novembrī