



Valsts kanceleja

NACIONĀLAIS
ATTĪSTĪBAS
PLĀNS 2020



EIROPAS SAVIENĪBA

Eiropas Sociālais
fonds

I E G U L D Ī J U M S T A V Ā N Ā K O T N Ē

G2G2B2B<H2H*

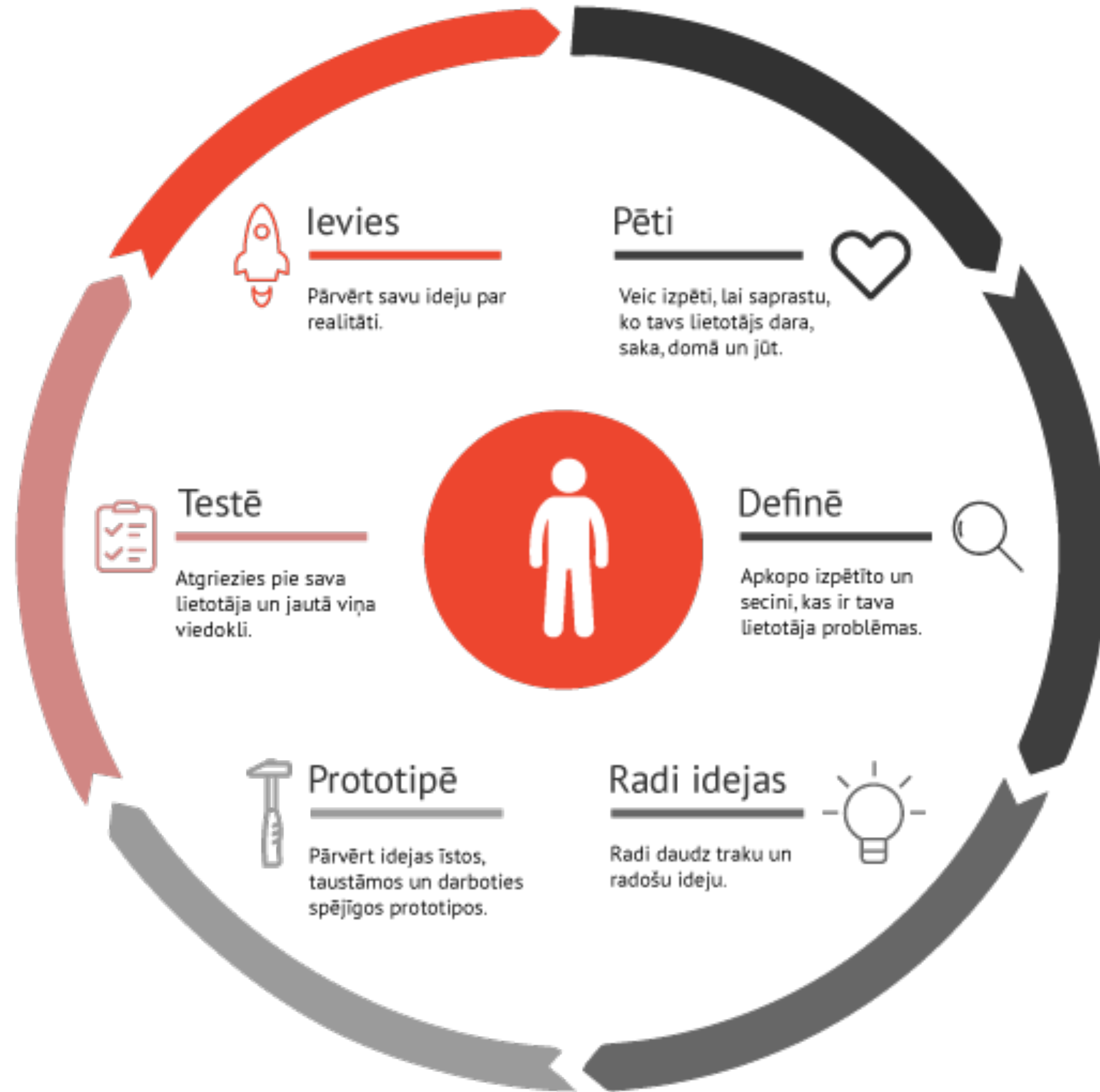
Situāciju analīze: darba snieguma rādītāju (KPI) formulēšana, izmantojot dizaina metodi

*** Teortētiski - Praktiskā daļa**

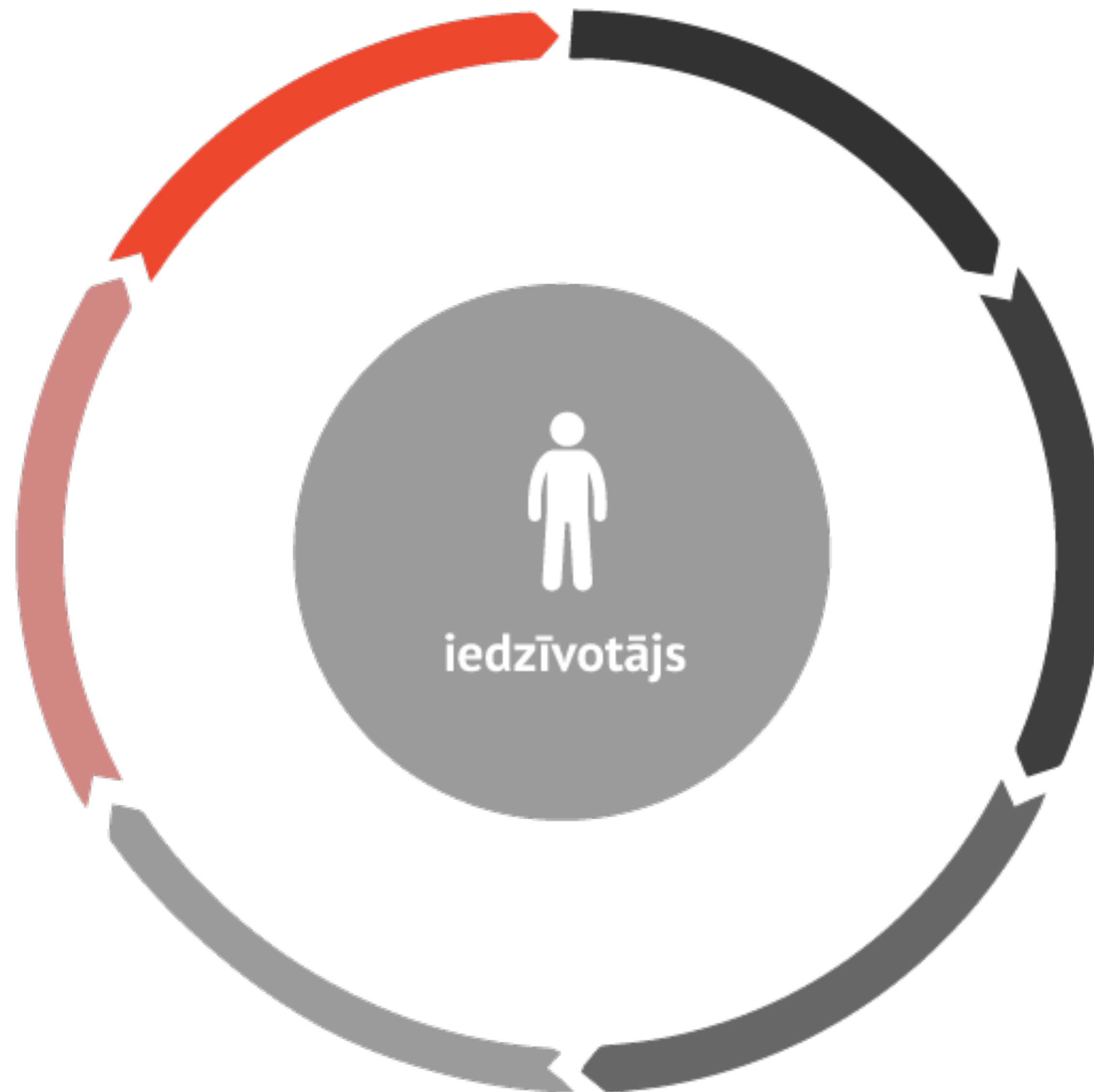
Elena Solovjova Barbara Ābele Rūdolfs Strēlis

Dizaina domāšana ir metode, ko veido
sistemātisks paņēmienu lietojums uz cilvēku
orientētu risinājumu izstrādē.

PAKALPOJUMU DIZAINA IZVEIDES CIKLS



PUBLISKĀ SEKTORA PROCESU IZVEIDE



EXPLORE



discover define

MAKE



develop deliver

CHECK



detect distill

British Design Council and IIDD

Cilvēku orientēts

Empātija ir būtiska. Tas nav par tevi.

Tev ir jāsaprot un jāspēj reflektēt citu sajūtas.

Empātija ir spēja iekāpt "cita kurpēs", saprast viņu dzīves un sākt risināt problēmas no viņu perspektīvas.

Neskaidrība

Dizaina process vienmēr sākas, **nezinot** risinājumu problēmai, kas tiek pētīta. Tas ļauj būt radošiem, ģenerēt idejas un nonākt pie negaidītiem risinājumiem.

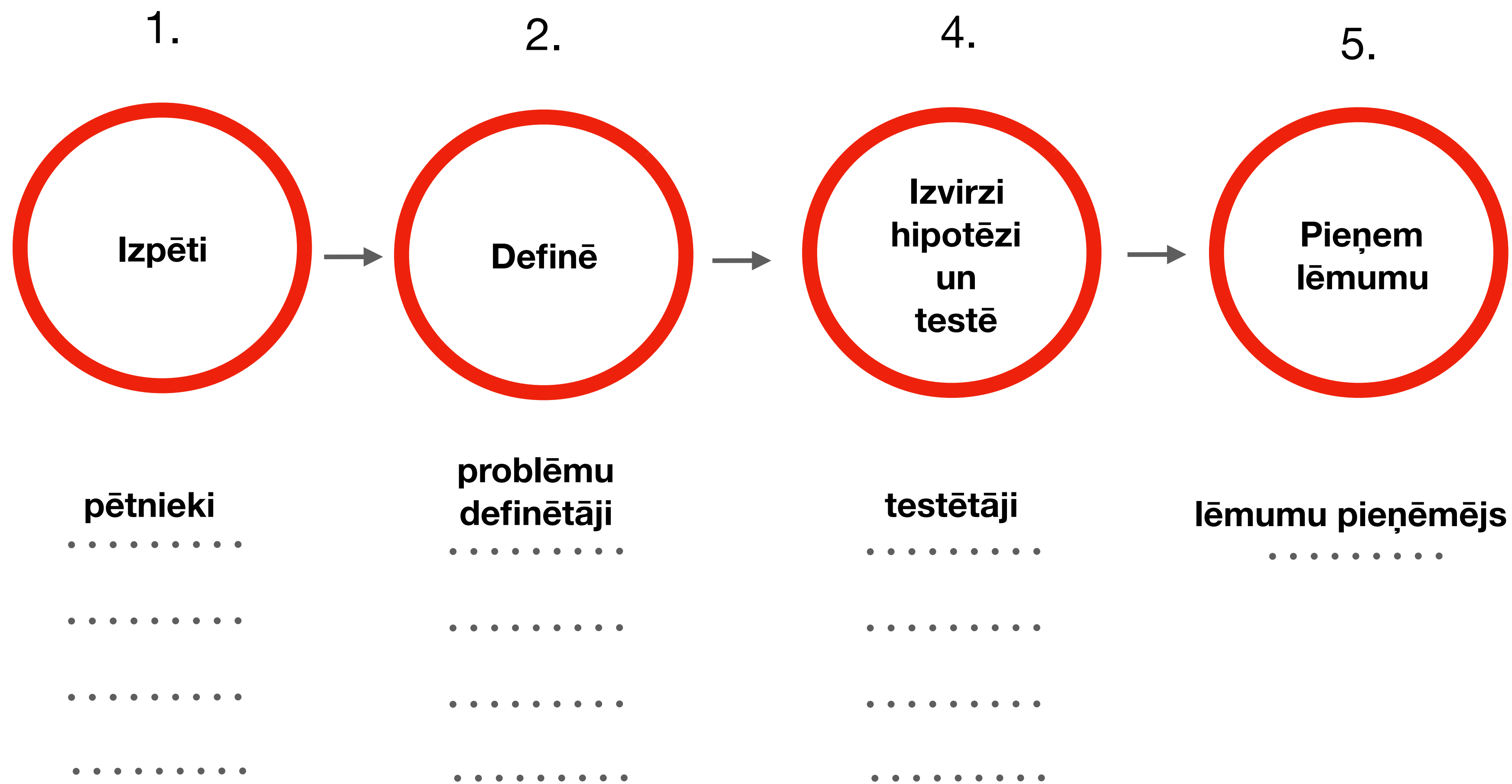
Iterācijas

Mēs veicam iterācijas, jo apzināmies, ka pirmajā reizē neiegūsim vajadzīgo atbildi. Un arī ne otrajā.

Dizaina process nav taisnvirziena kustība. Jo vairāk idejas tiks testētas un uzlabotas, jo lielāka ir iespēja sasniegt lielisku rezultātu.

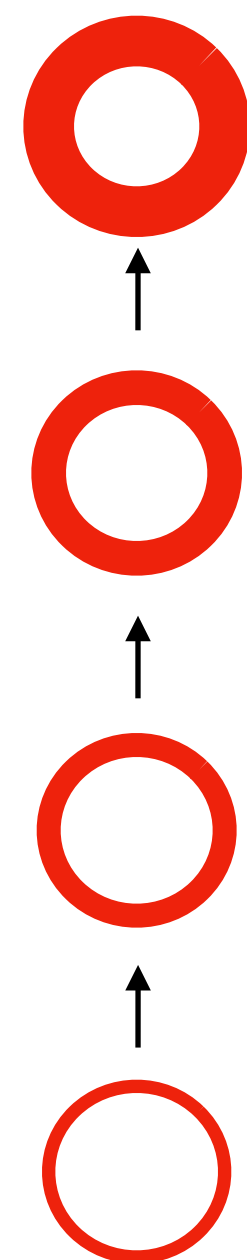
Darbojies un realizē!

Idejas ir "jādabū ārā" no galvas un jāieliek to cilvēku rokās, kuru problēmas tiek risinātas. Ir jābūvē **prototipi** un hipotēzes jāpārbauda ar lietotāju **testiem**.

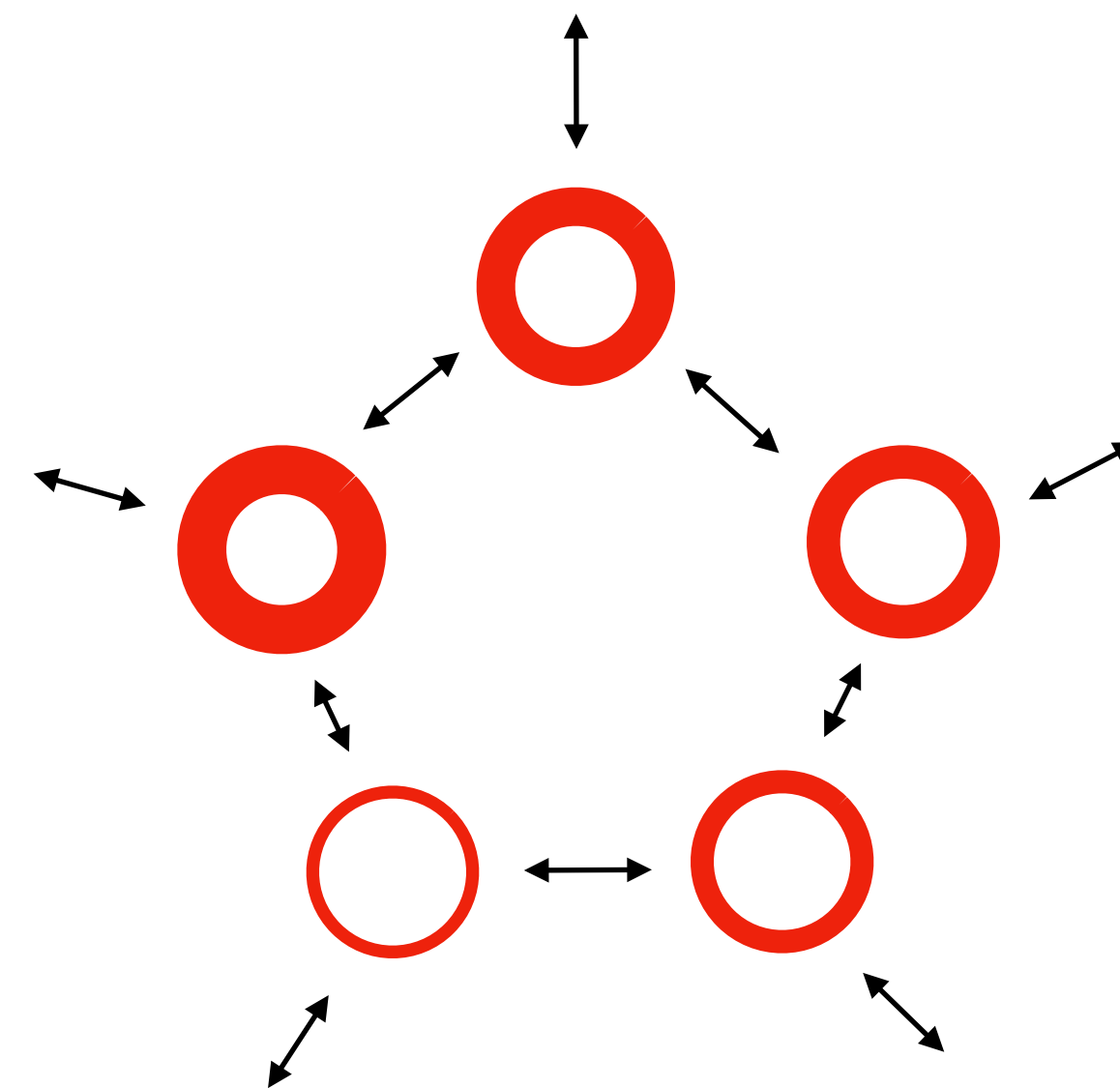


Jaunizveidotam valsts nozīmes portālam
<https://www.pilsonis.lv>, kas piedāvā e–pakalpojumus
tādās nozarēs kā: uzņēmējdarbība, izglītība,
veselības aprūpe, sociālie pakalpojumi, kultūra u.c.
ir nepietiekami augsti izmantošanas rādītāji.

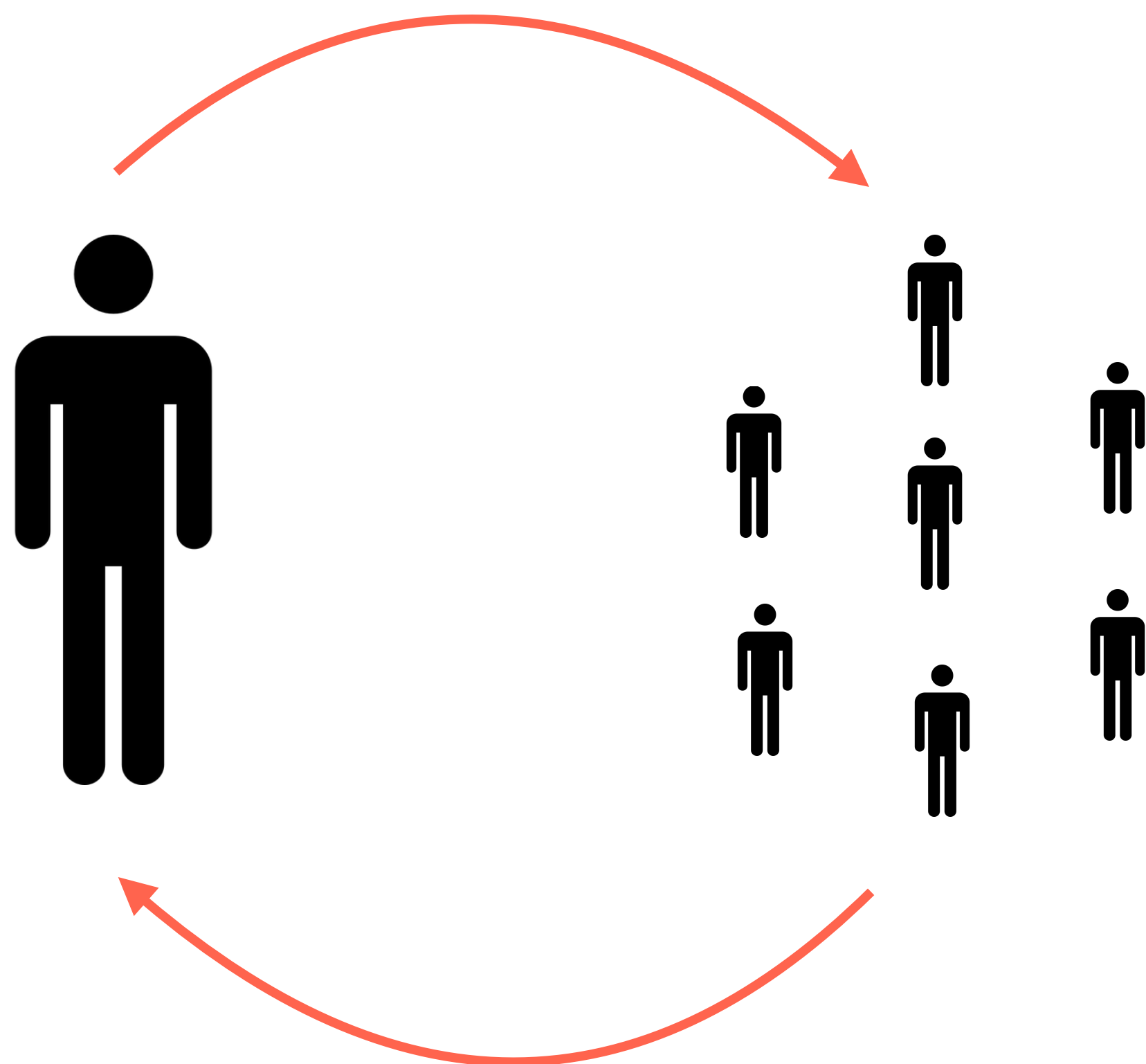
1. Grupa



2. Grupa



darba
devējs



darba
ņēmējs

G2G2B2B<H2H*

[PALDIES!]

Elena Solovjova Barbara Ābele Rūdolfs Strēlis