

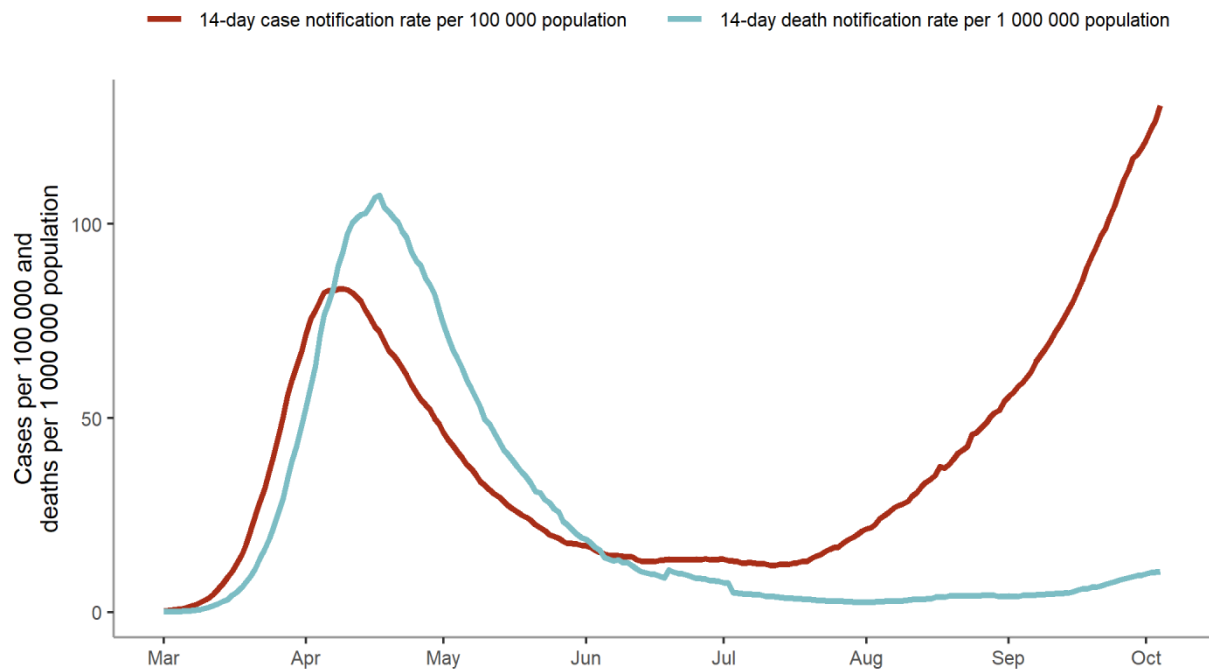
Covid-19

Epidemioloģiskā situācija

19.10.2020

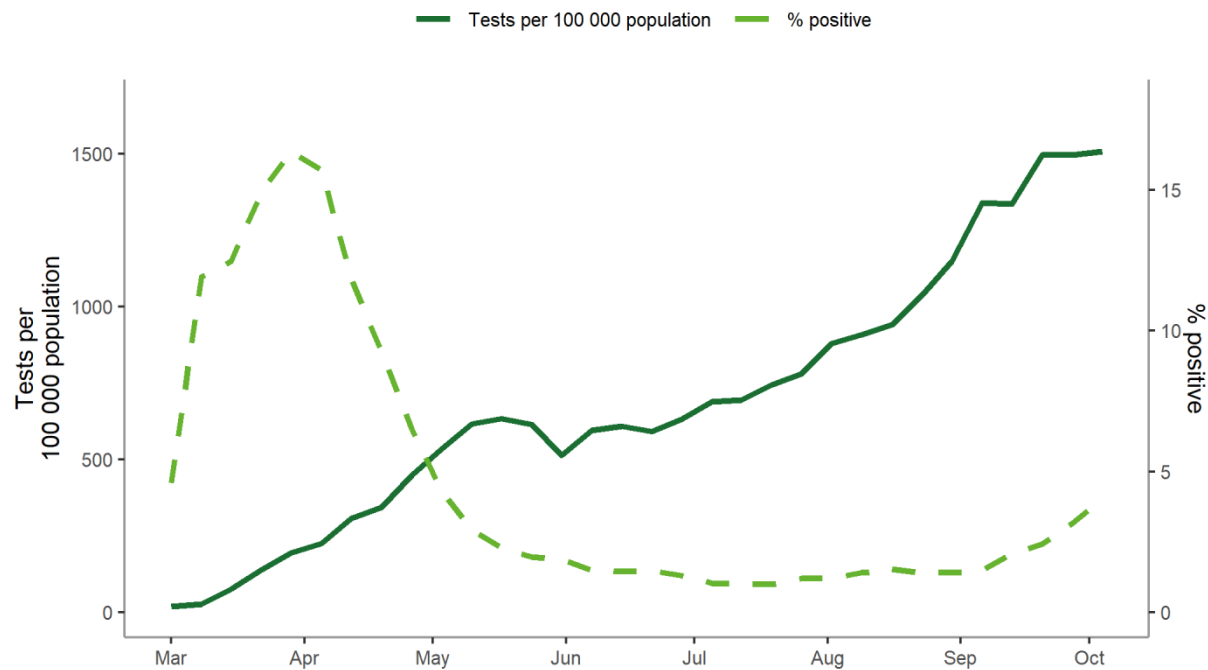
14 kumulatīvais Covid-19 gadījumu skaits, nāves gadījumu skaits uz 100 000 iedz., veikto testu skaits un pozitīvo testu īpatvars ES/EEZ/AK (ECDC dati)

EU/EEA and the UK: 14-day COVID-19 case and death notification rates, 1 March 2020 to 4 October 2020



Source: ECDC Epidemic Intelligence

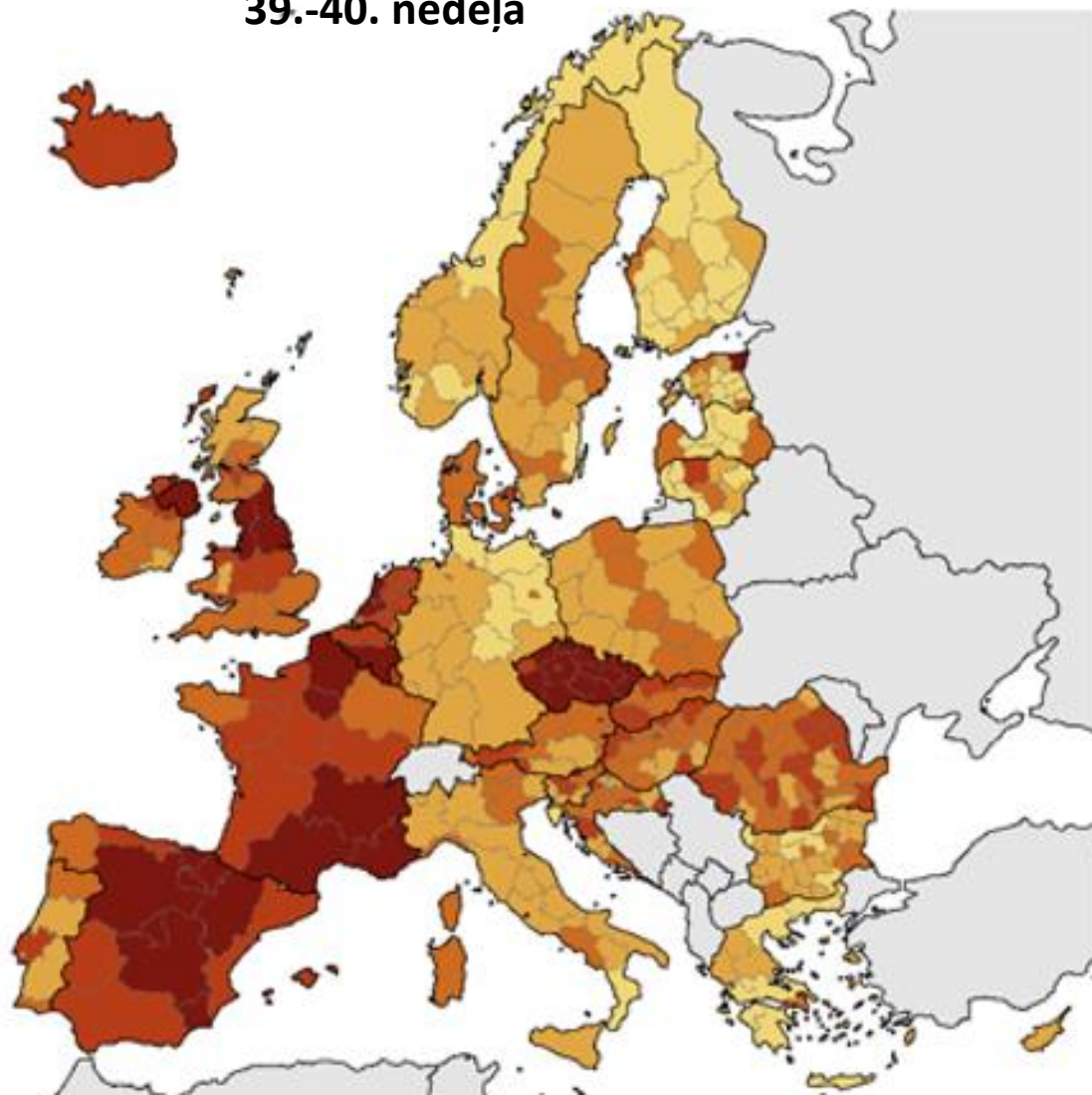
EU/EEA and the UK: testing rate and test positivity (%), 1 March 2020 to 4 October 2020



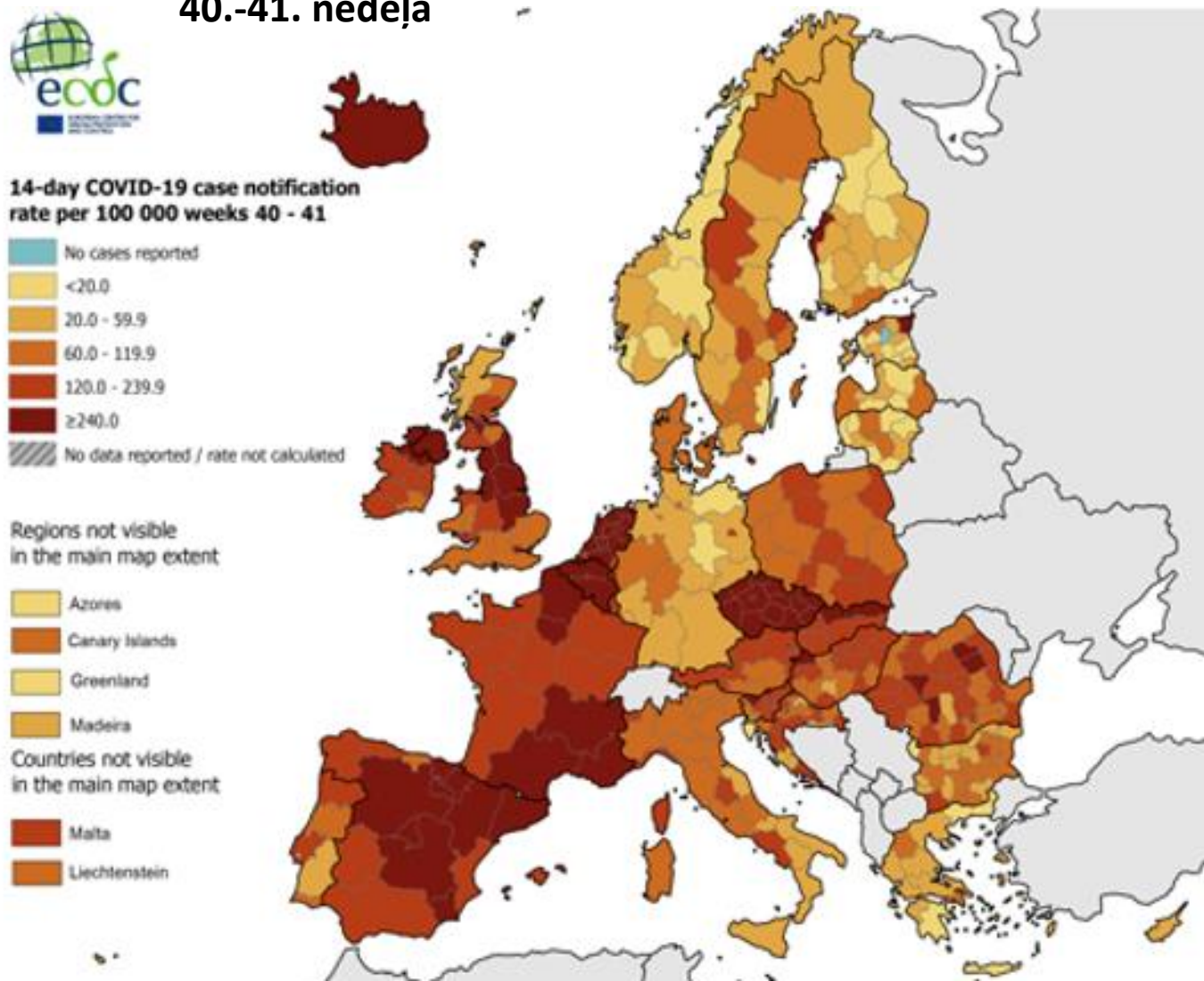
Source: TESSy and public websites. Data shown for countries submitting data up to 4 October 2020

14 kumulatīvais Covid-19 gadījumu skaits uz 100 000 iedz. ES/EEZ/AK (ECDC dati)

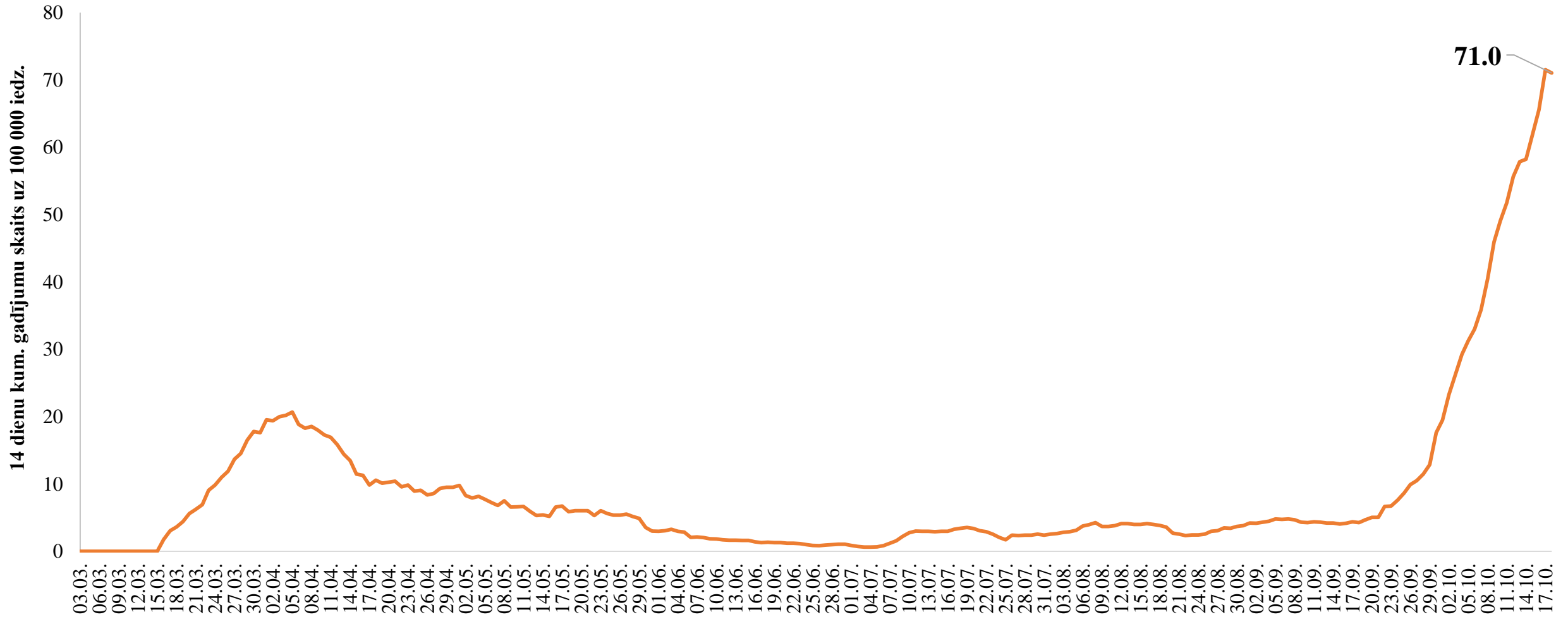
39.-40. nedēļa



40.-41. nedēļa

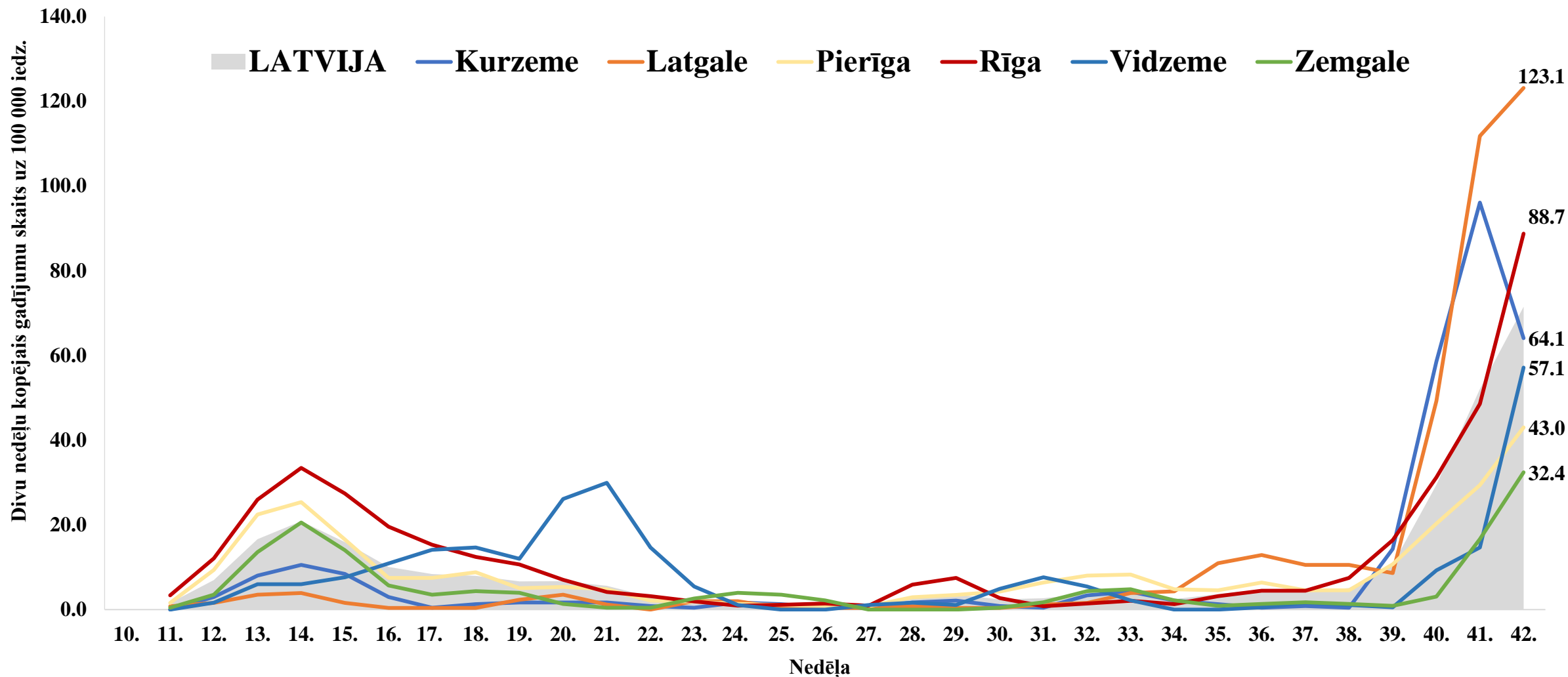


14 dienu kumulatīvais Covid-19 gadījumu skaits Latvijā uz 100 000 iedzīvotāju pa dienām* (uz 18.10.2020)



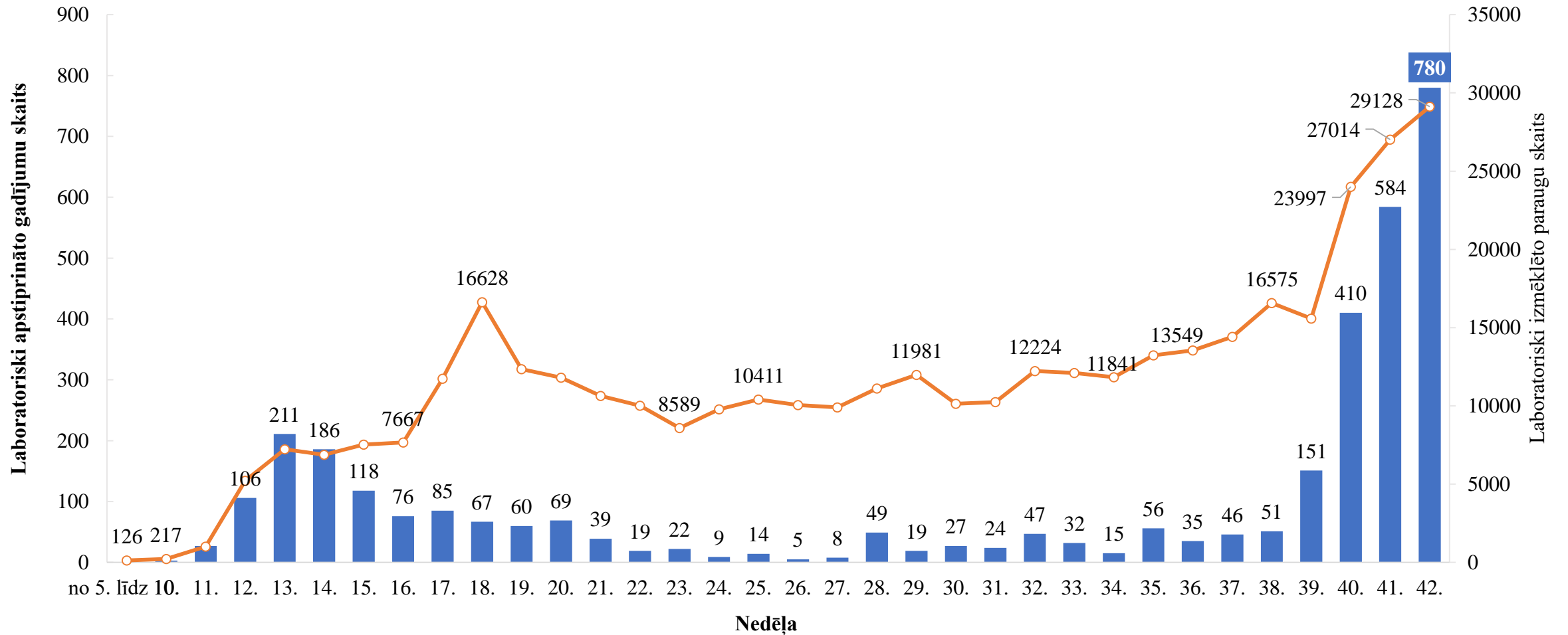
* Aprēķinā izmantota 2019 gada iedzīvotāju skaits, lai dati būtu salīdzināmi ar ECDC datiem

14 dienu kumulatīvais Covid-19 gadījumu skaits Latvijā uz 100 000 iedzīvotāju pa nedēļām Latvijas reģionos

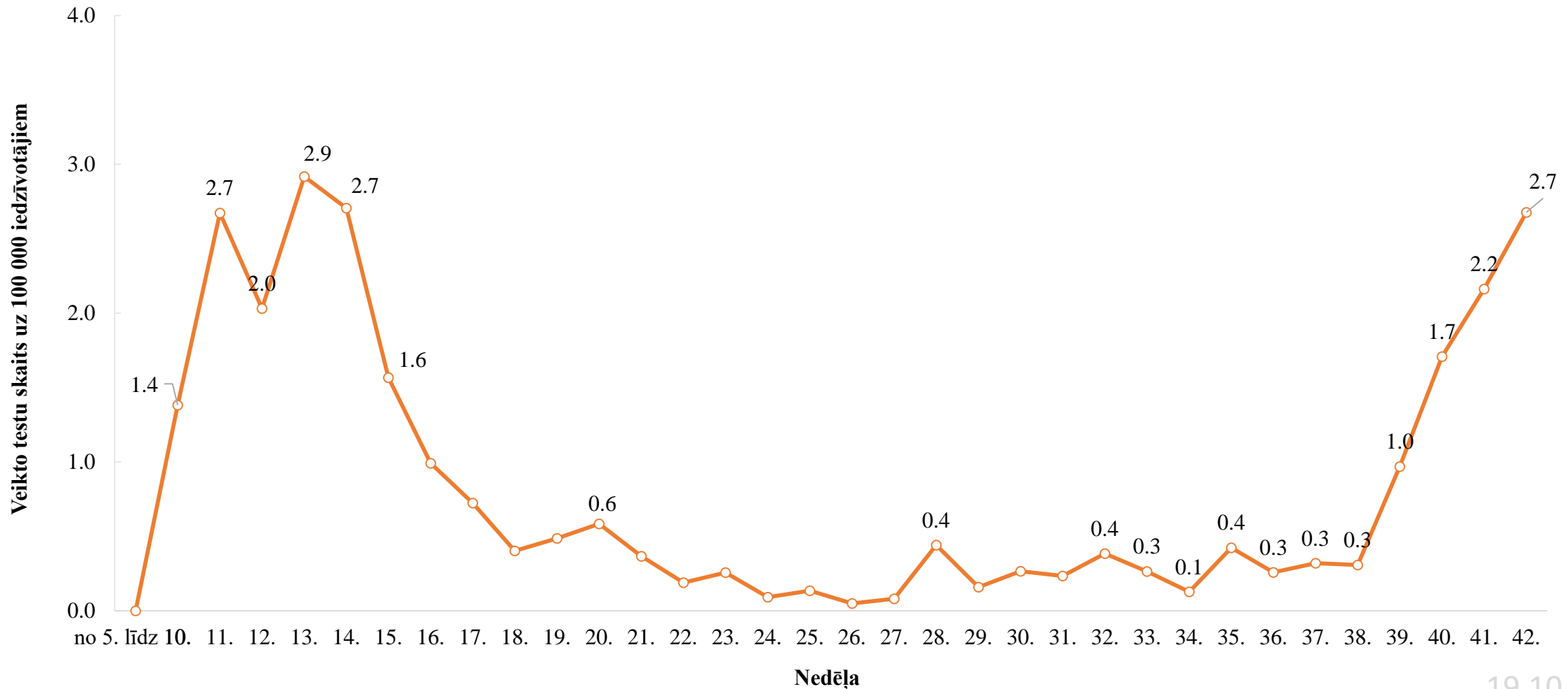


* Iknedēļas aprēķinā izmantoti jaunākie dati par iedzīvotāju skaitu, tādēļ dati var atšķirties no starptautiski pieejamiem datiem

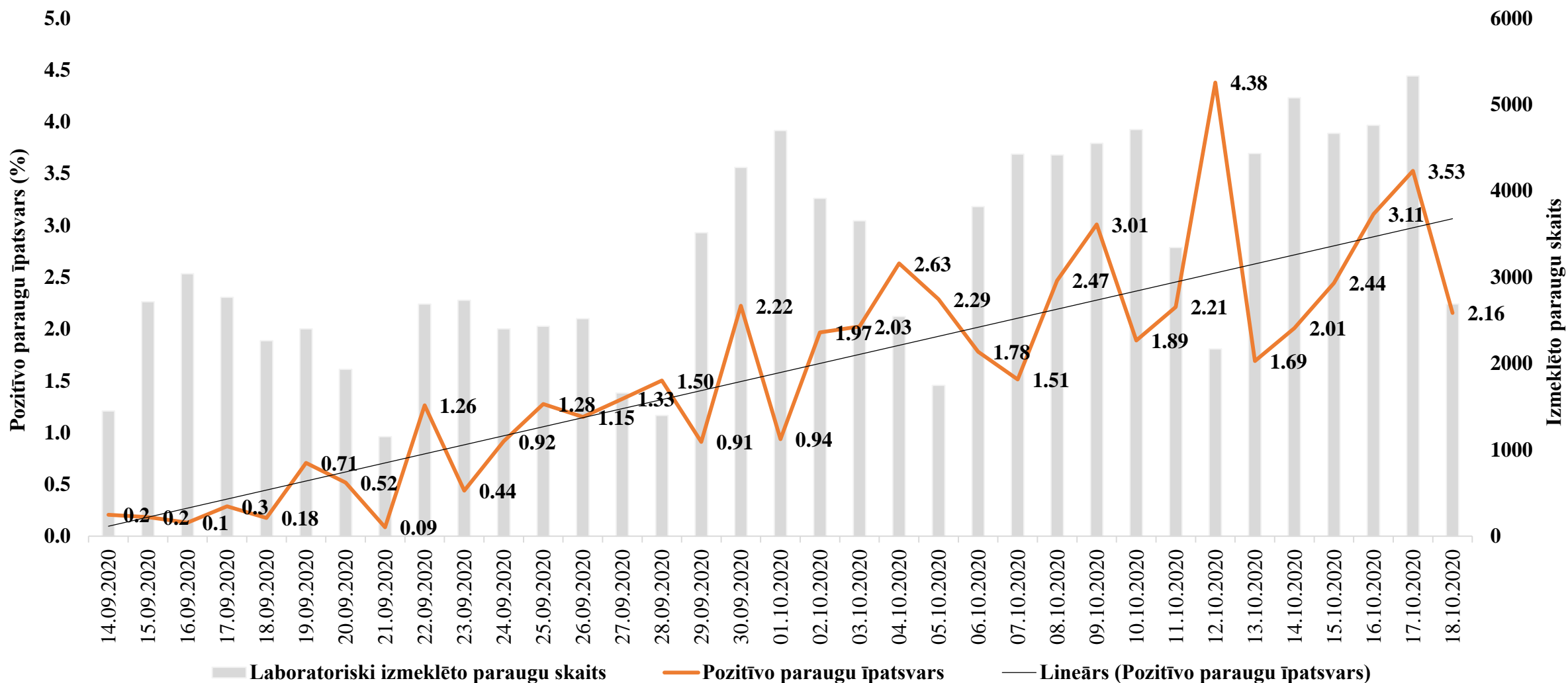
Covid-19 izplatība Latvijā pa nedēļām (veikto Covid-19 testu skaits un apstiprināto Covid-19 gadījumu skaits)



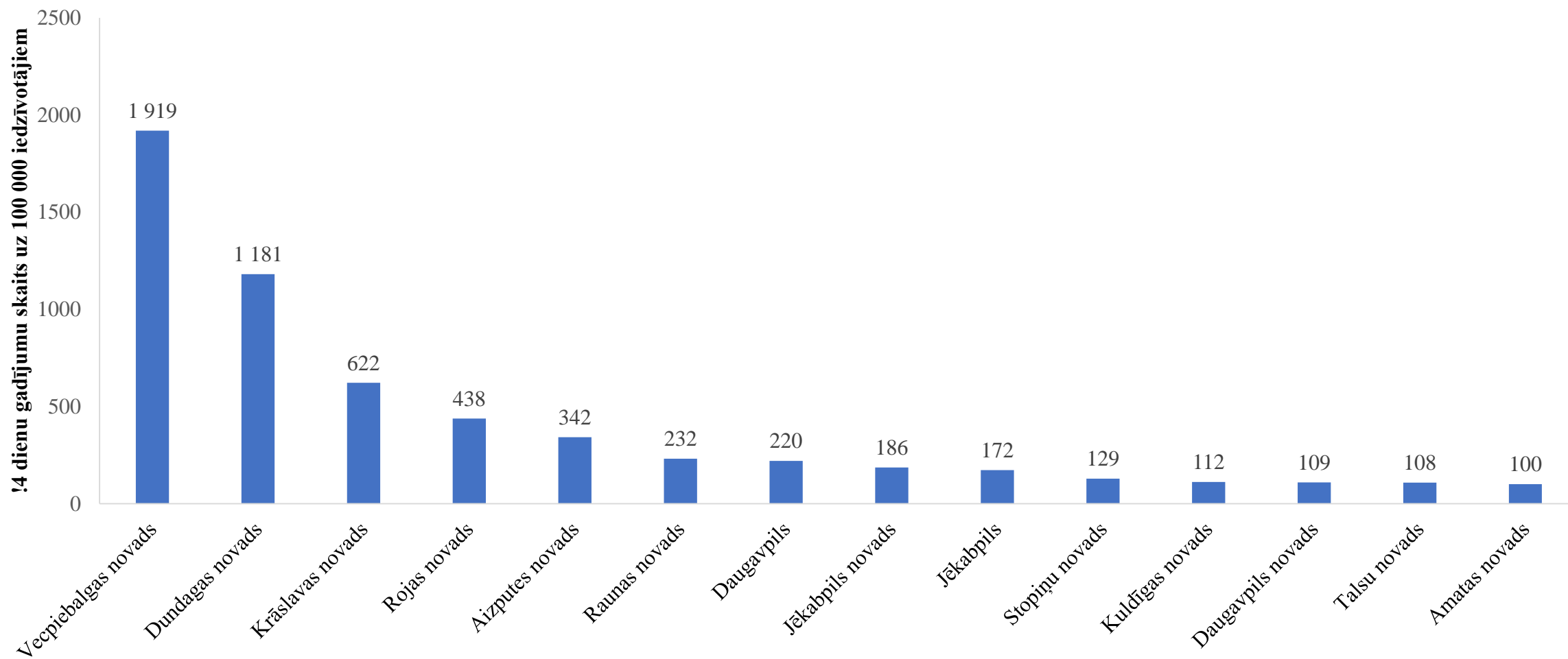
Covid-19 pozitīvo testu īpatsvars (%) sadalījumā pa nedēļām



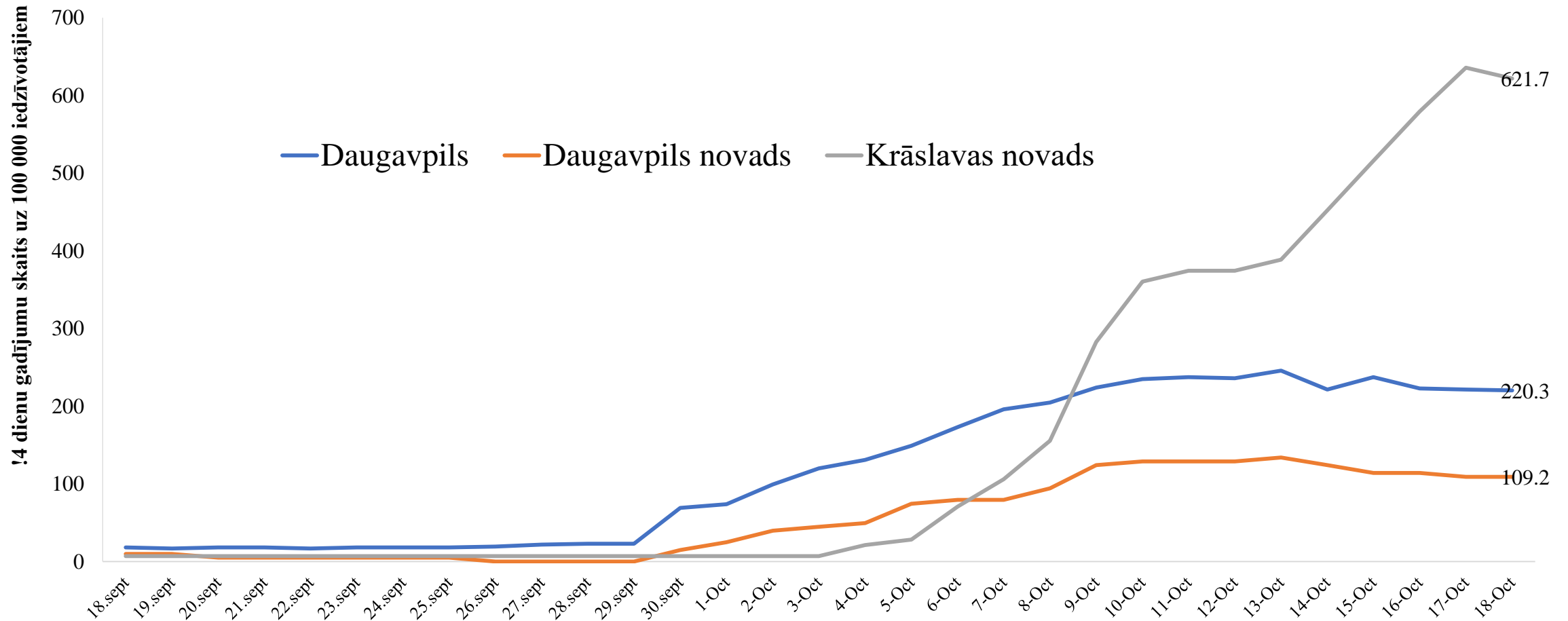
Covid-19 pozitīvo testu īpatsvars (%) sadalījumā pa dienām (5 nedēļas)



14 dienu kumulatīvais Covid-19 gadījumu skaits uz 100 000 iedzīvotājiem (>100)



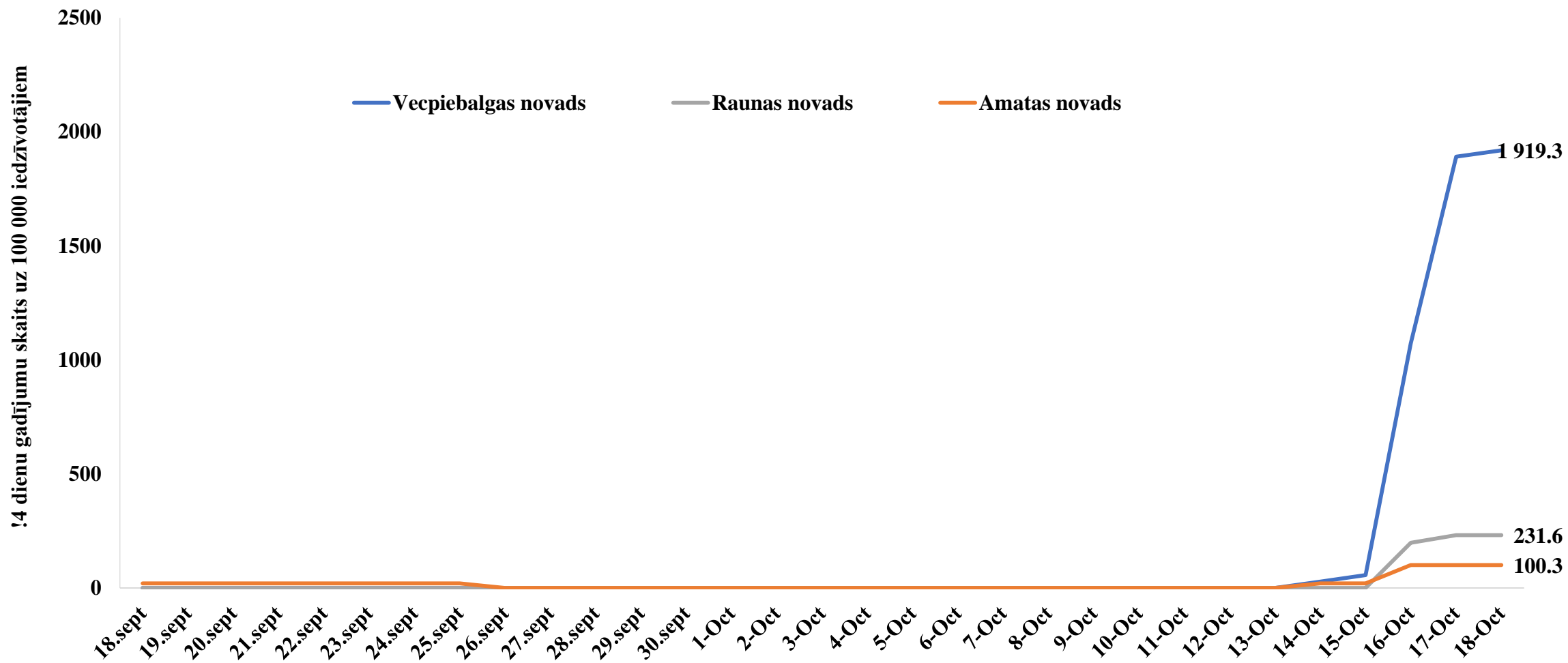
14 dienu kumulatīvais Covid-19 gadījumu skaits uz 100 000 iedzīvotājiem



Krāslavas novadā veikta intensīva testēšana

19.10.2020

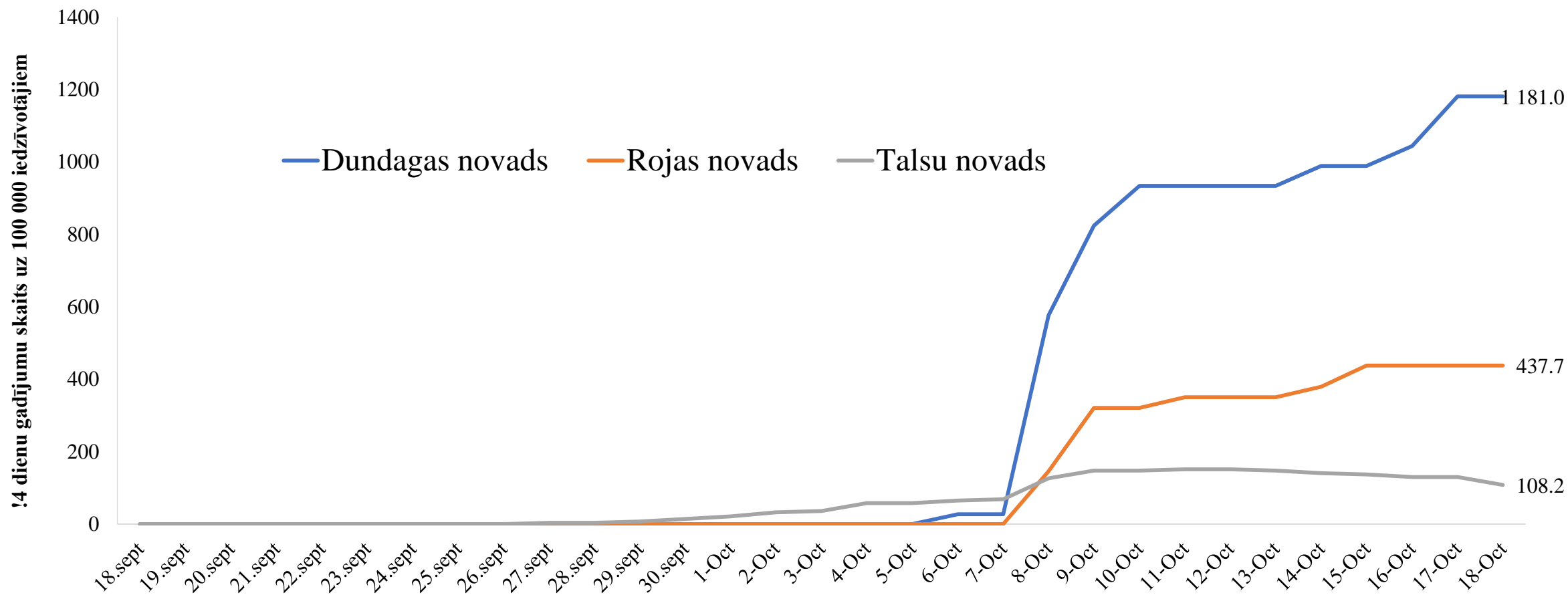
14 dienu kumulatīvais Covid-19 gadījumu skaits uz 100 000 iedzīvotājiem 18.10.2020



No jauna identificēts uzliesmojums, kam seko mērķtiecīga testēšana novadā

19.10.2020

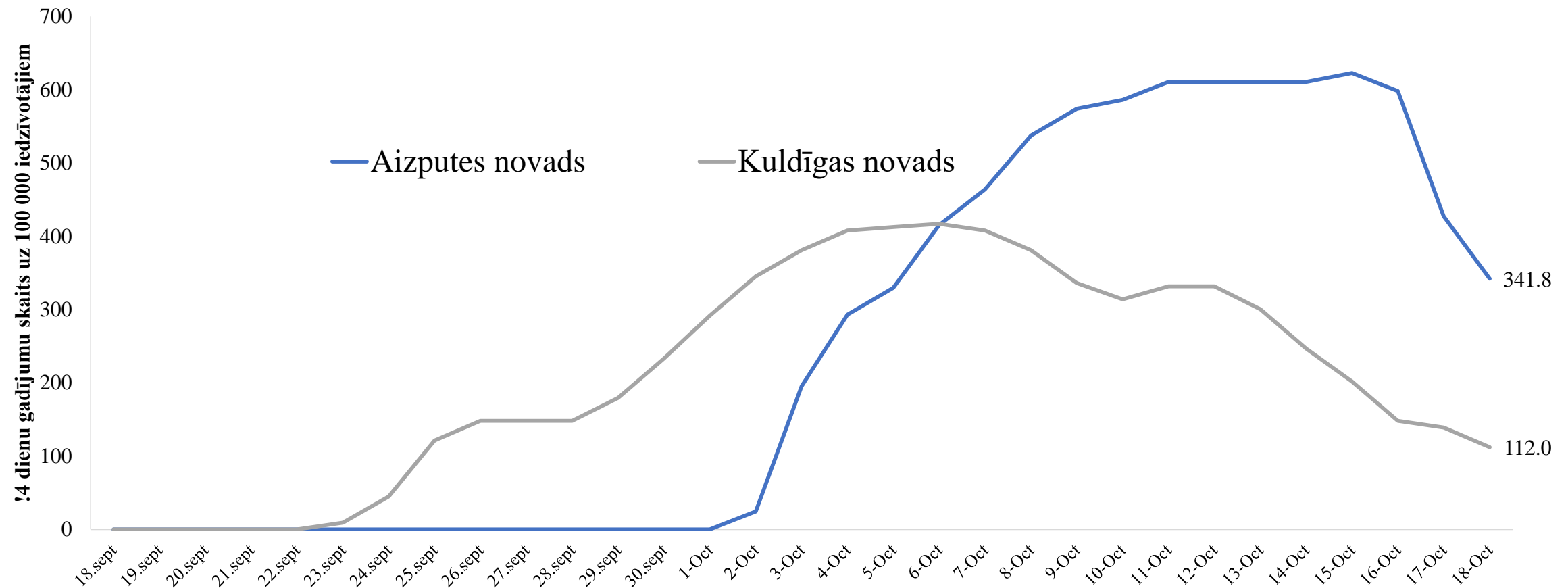
14 dienu kumulatīvais Covid-19 gadījumu skaits uz 100 000 iedzīvotājiem



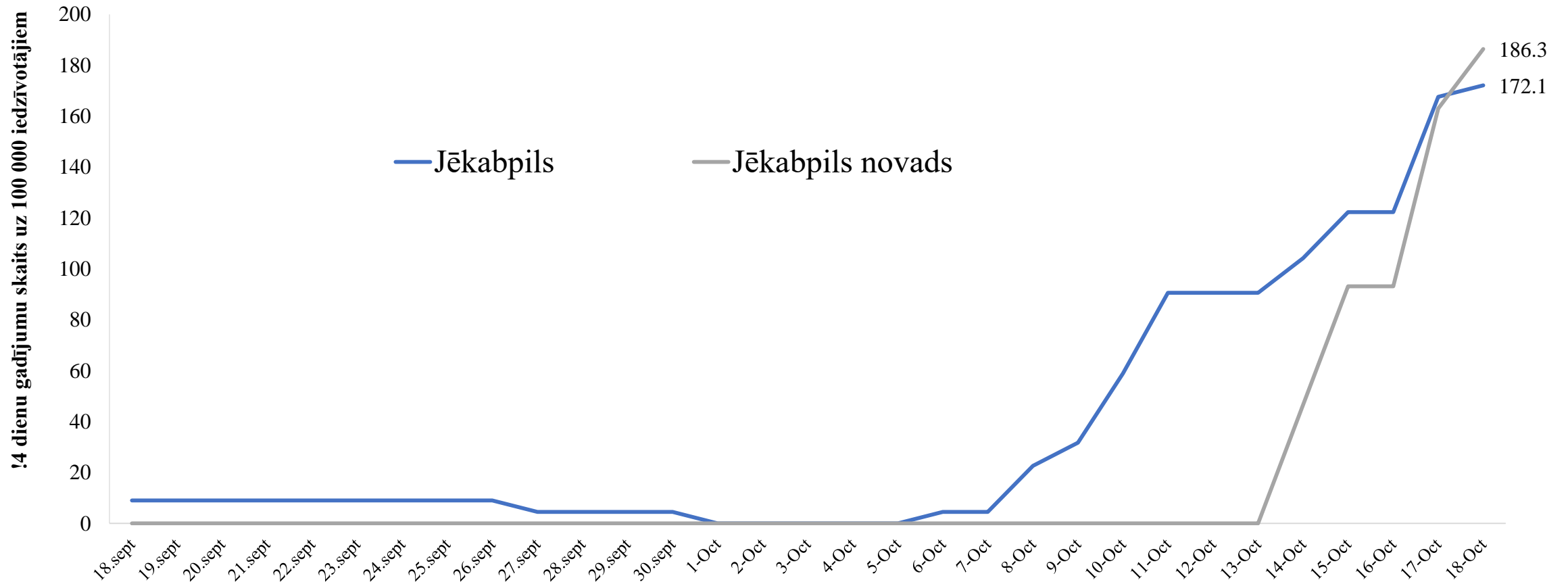
Plašs uzliesmojums saistīts ar zivju apstrādes uzņēmumu

19.10.2020

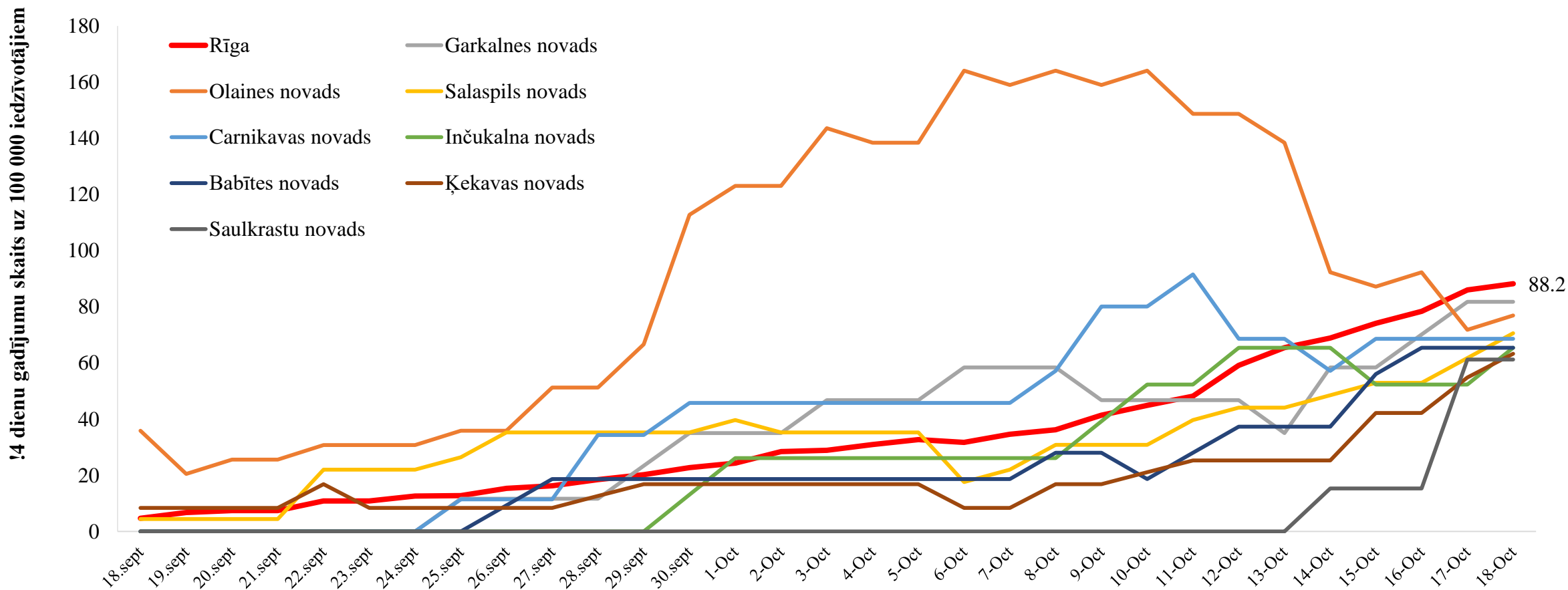
14 dienu kumulatīvais Covid-19 gadījumu skaits uz 100 000 iedzīvotājiem



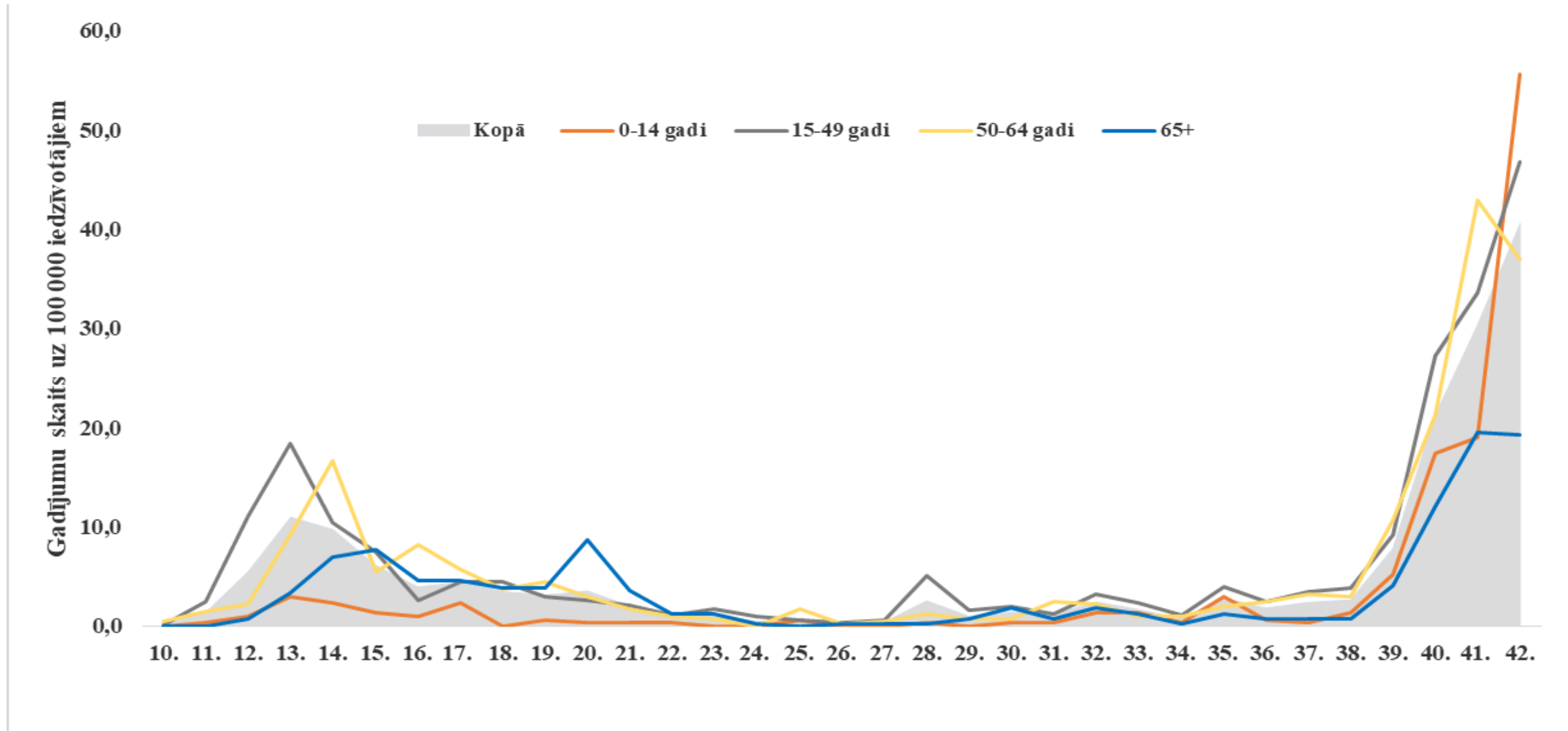
14 dienu kumulatīvais Covid-19 gadījumu skaits uz 100 000 iedzīvotājiem



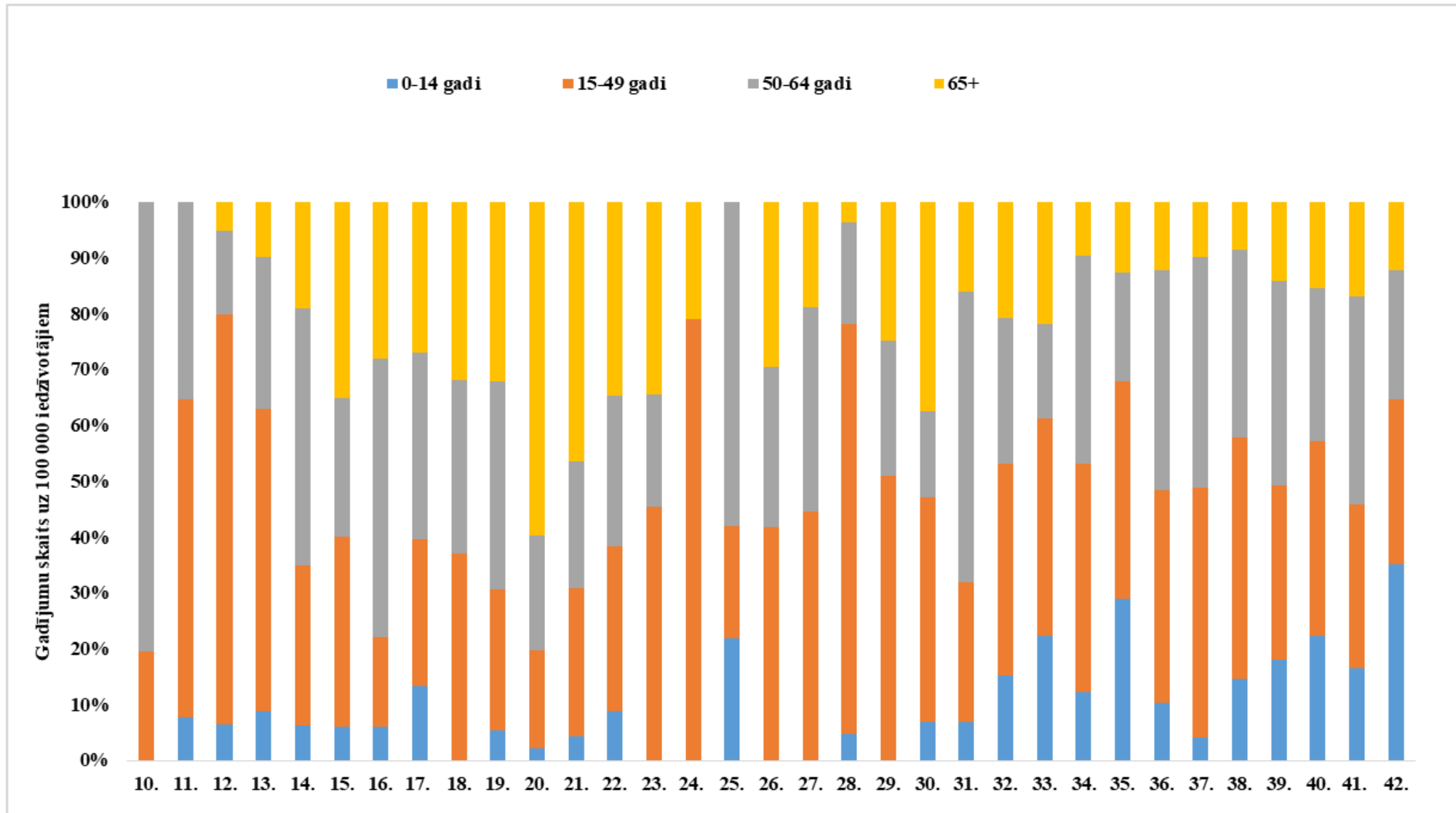
14 dienu kumulatīvais Covid-19 gadījumu skaits uz 100 000 iedzīvotājiem Rīgā un Pierīgas novados ar augstāko saslimstību



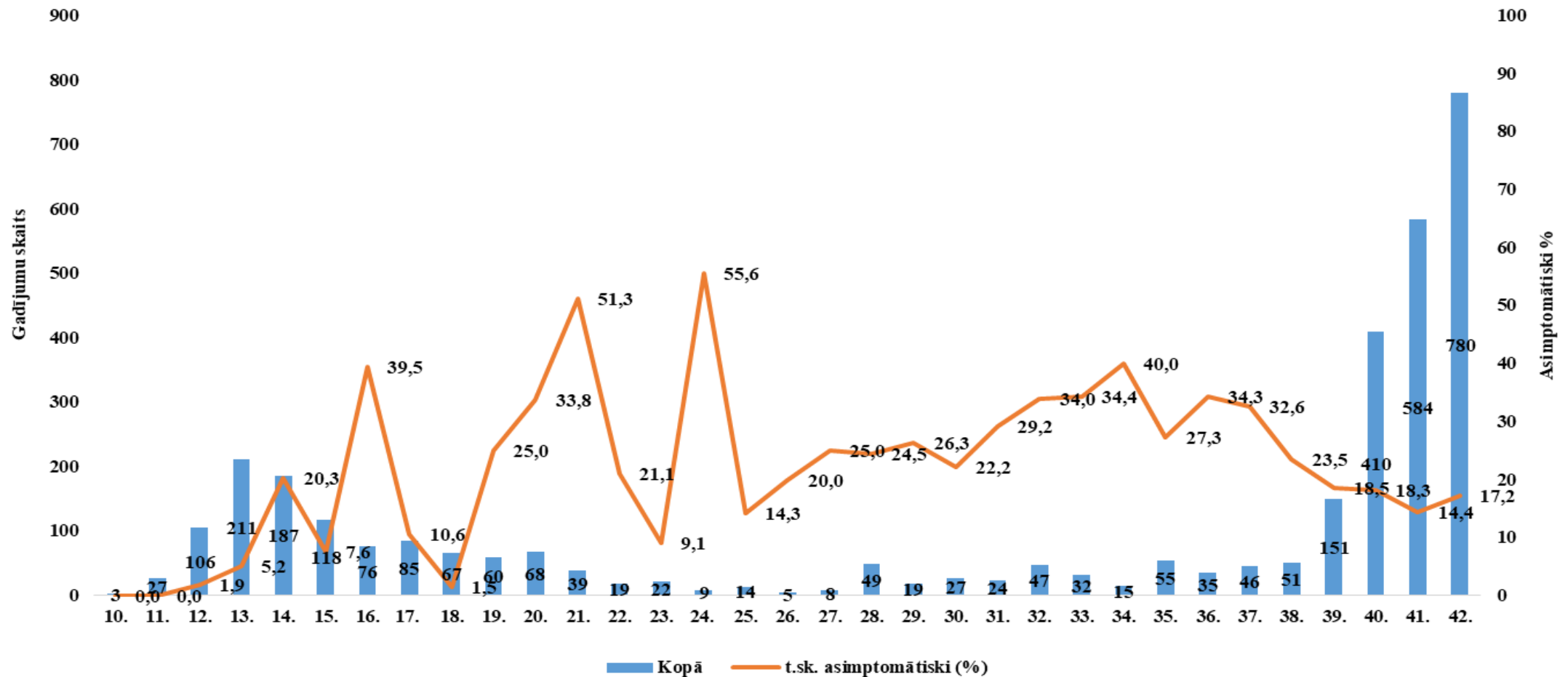
Covid-19 gadījumi pēc vecuma grupām pa nedēļām



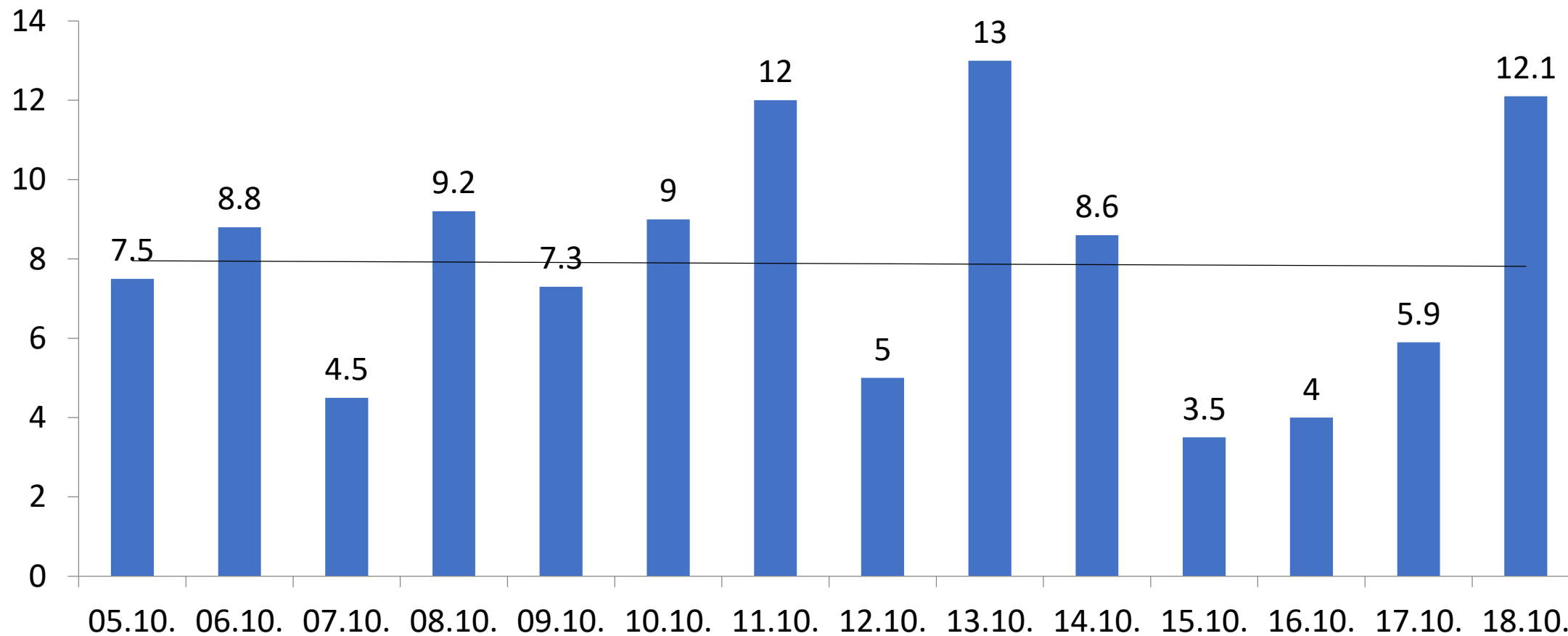
Covid-19 pēc vecuma grupām



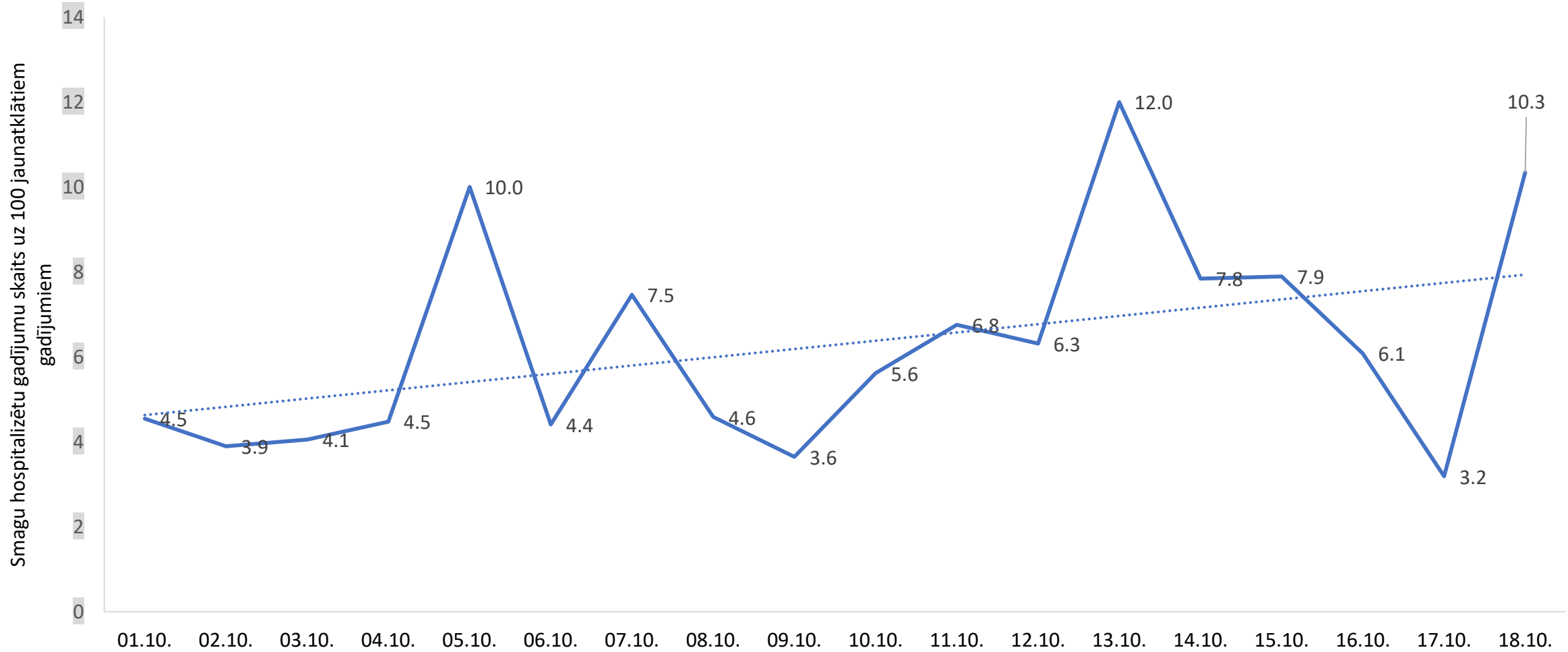
Covid-19 gadījumu skaits pa nedēļām, bezsimptomu gadījumu īpatsvars



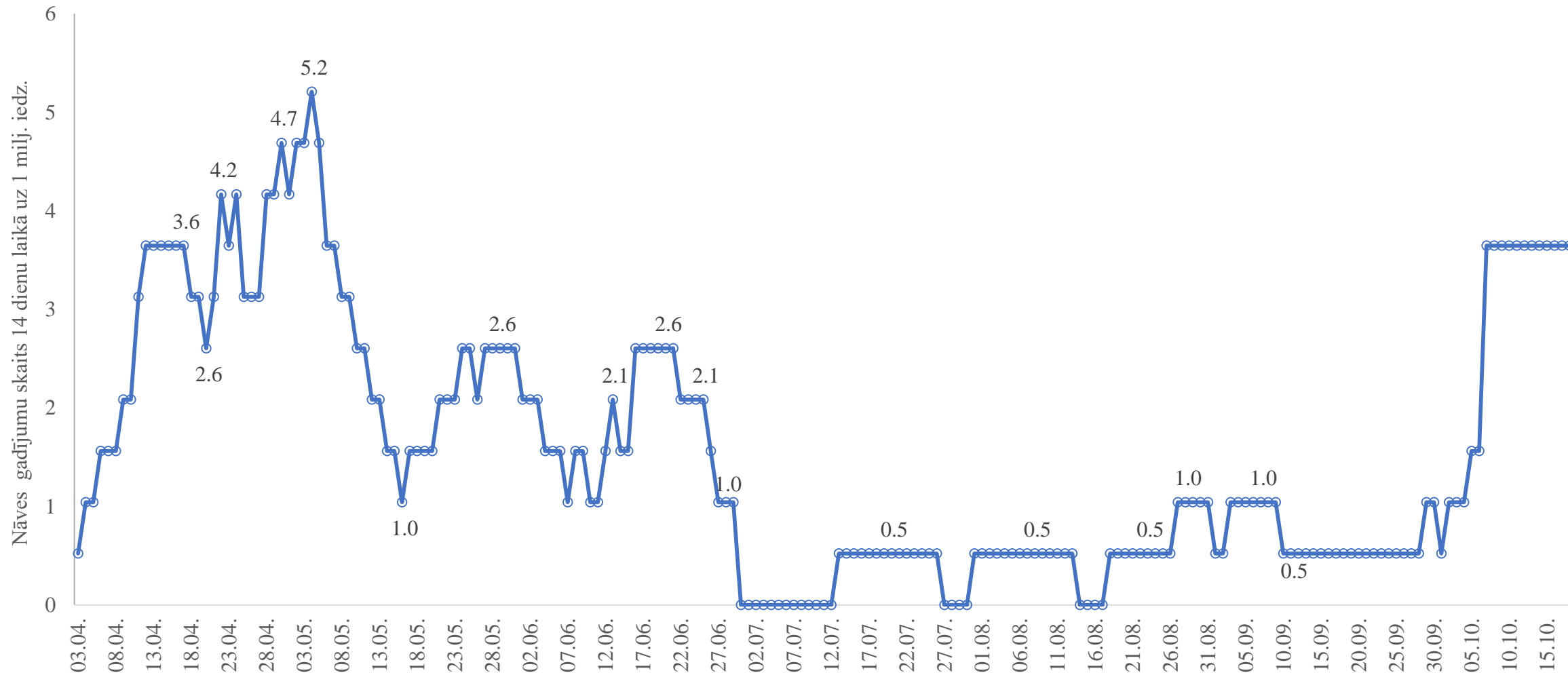
Stacionēto Covid-19 pacientu īpatsvars (%) pret jaunatklāto Covid-19 gadījumu skaitu dienā



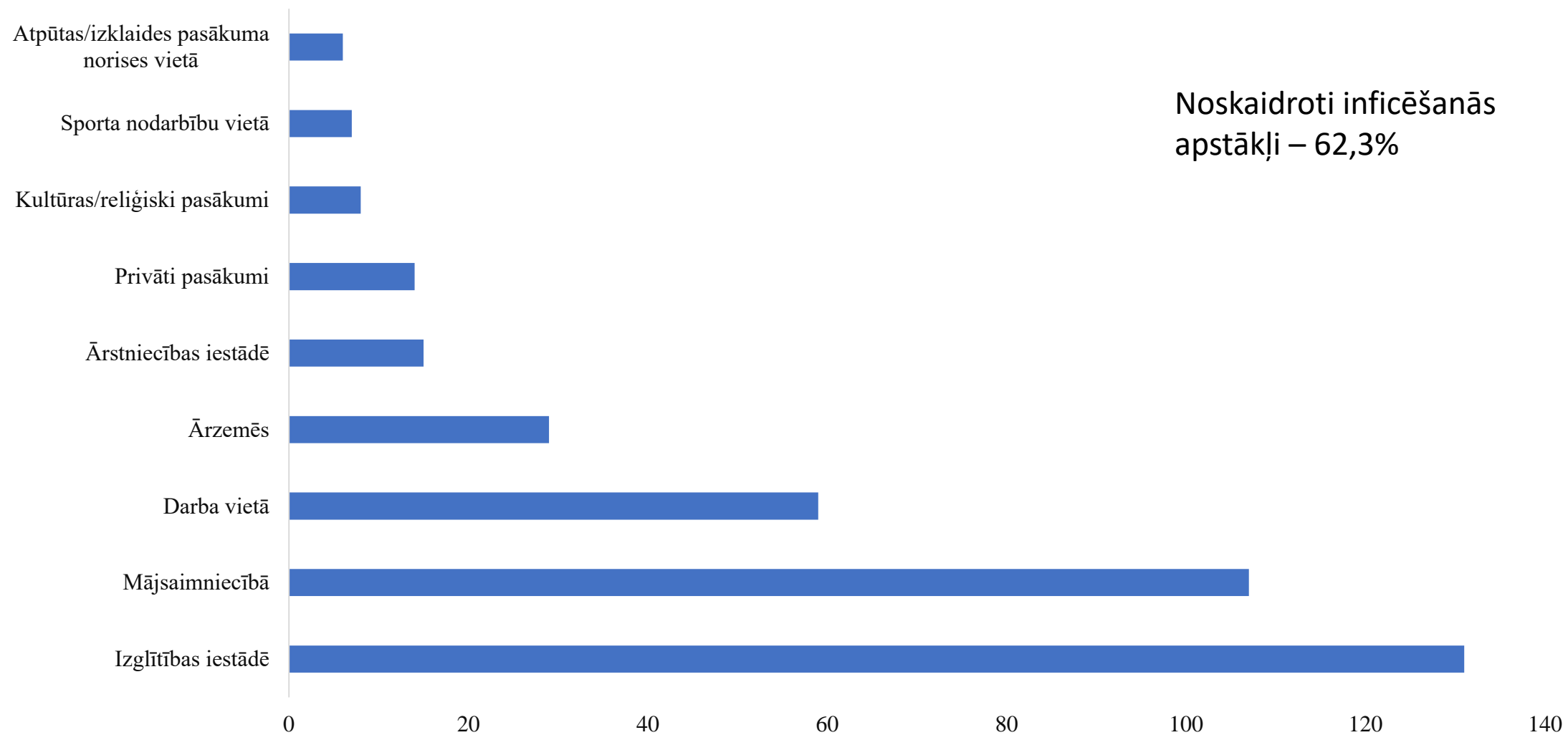
Stacionāros esošo pacientuskaits ar smagu klīnisko gaitu uz 100 jaunatklātiem gadījumiem



14 dienu kumulatīvais nāves gadījumu skaits uz 1 000 000 iedzīvotāju Latvijā



2020. gada 42. nedēļā reģistrēto Covid-19 pacientu inficēšanās vietas



Covid-19 izglītības iestādēs

- Kopš 1. septembra Covid-19 gadījumi reģistrēti 83 izglītības iestādēs (piegums par 24 iestādēm nedēļas laikā)
 - 14 iestādes 5 un vairāk gadījumi
 - 10 iestādes 10 un vairāk gadījumi

Covid-19 uzliesmojumi ar 10 un vairāk gadījumiem 42. nedēļā

Iestādes, uzņēmuma vai pasākuma nosaukums	Administratīvā teritorija	Covid-19 gadījumu skaits	t.sk. iestādes/uzņēmuma darbiniekiem	Primārais epidemioloģiskais secinājums par inficēšanās apstākļiem, piem., slimnieks apmeklēja darbu, neievērota distance, rīkots kopīgs pasākums u.tml.
Latgale				
Daugavpils 12.vidusskola	Daugavpils	33	29	slimnieks apmeklēja darbu, neievērota distance
“Daugavpils Siltumtīkli”	Daugavpils	12	10	slimnieks apmeklēja darbu, neievērota distance
Valsts policija	Daugavpils	13	11	pedalīšanās kopīgā pasākumā ārpus iestādes
Daugavpils Valsts ģimnāzija	Daugavpils	14	9	slimnieks apmeklēja iestādi, neievērota distance
Daugavpils Ledus Halle	Daugavpils	59	43	slimnieks apmeklēja iestādi
Krāslavas Varavīksnes vidusskola	Krāslavas novads	41	39	slimnieks apmeklēja iestādi, neievērota distance
Kurzeme				
SIA “Līcis 93”	Kolka, Dundagas novads	75	62	slimnieki turpināja apmeklēt uzņēmumu
Zemgale				
Ābeļu pamatskola	Jēkabpils novads	32	23	slimnieks apmeklēja darbu, neievērota distance
HK Zemgale LLU	Jelgava	17	17	slimnieks apmeklēja sporta treniņus
Muzikāls festivāls	Krapē (Ogres novads)	10	10	slimnieks apmeklēja pasākumu
Vidzeme				
Vecpiebalgas pamatskola	Vecpiebalgas novads	44	18	kora mēģinājums, pedagogu ekskursija, slimnieks apmeklēja skolu
Rīga, Pierīga				
N. Draudziņas vidusskola	Rīga	113	36	pedagogu ekskursija
Tiesu psihiatrisko ekspertīžu centrs	Rīga	16	9	inficēšanās sākas no kontakta ar klientu
SIA Bolderājas serviss	Rīga	16	16	slimnieks apmeklēja darbu