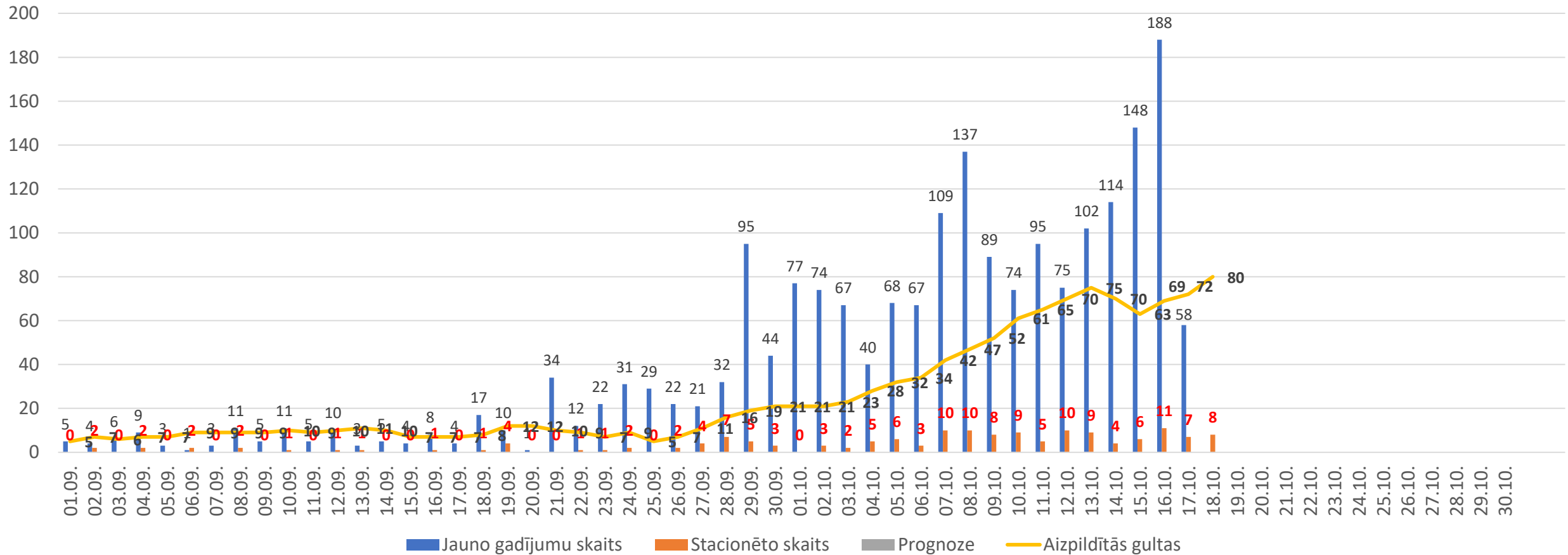


# NMPD ziņojums

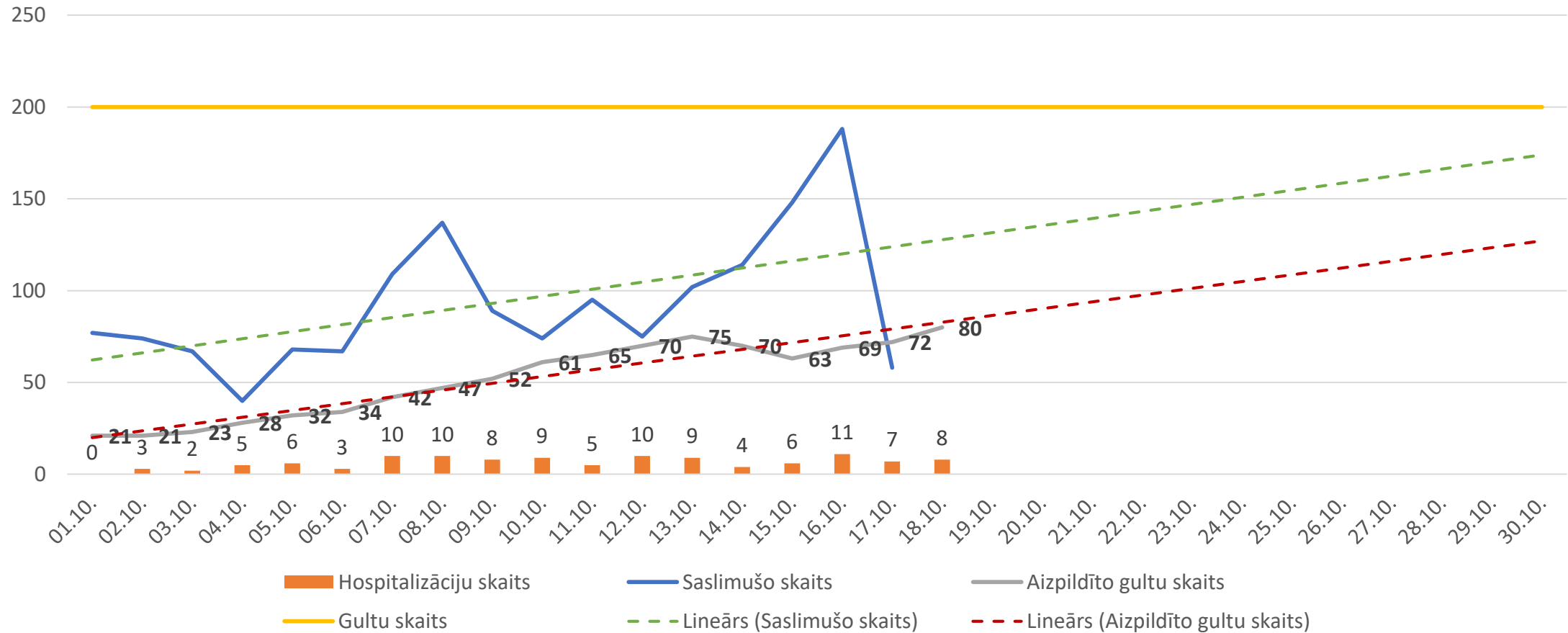
2020.gada 16.oktobris

Direktore L.Cipule

# Situācijas raksturojums – septembris - oktobris



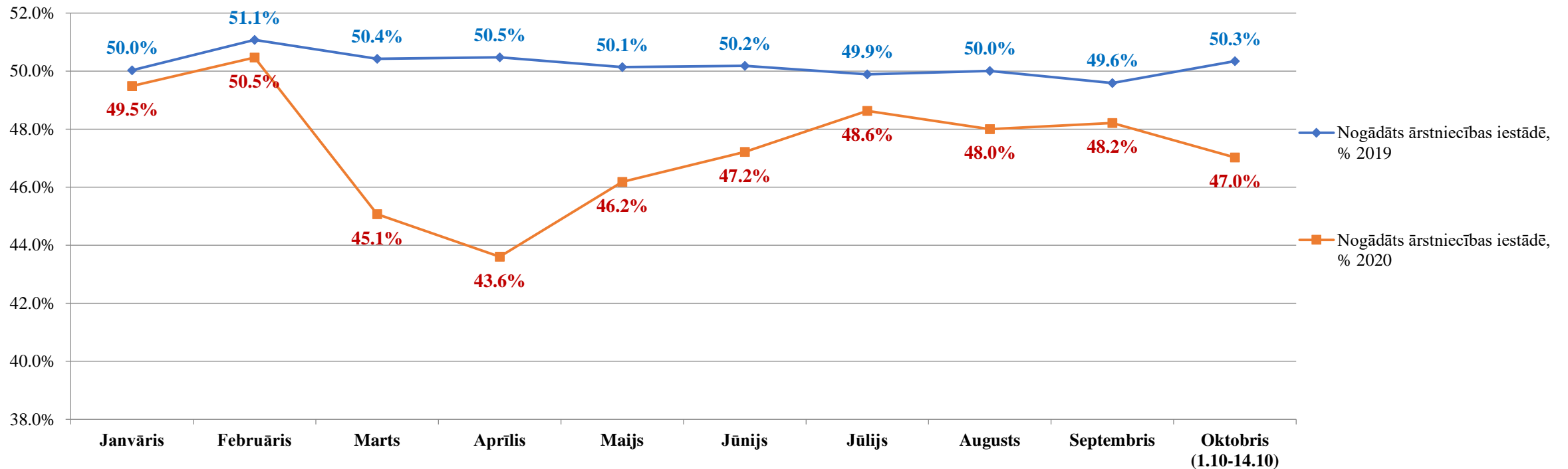
# Situācijas raksturojums oktobris



# Situācijas raksturojums

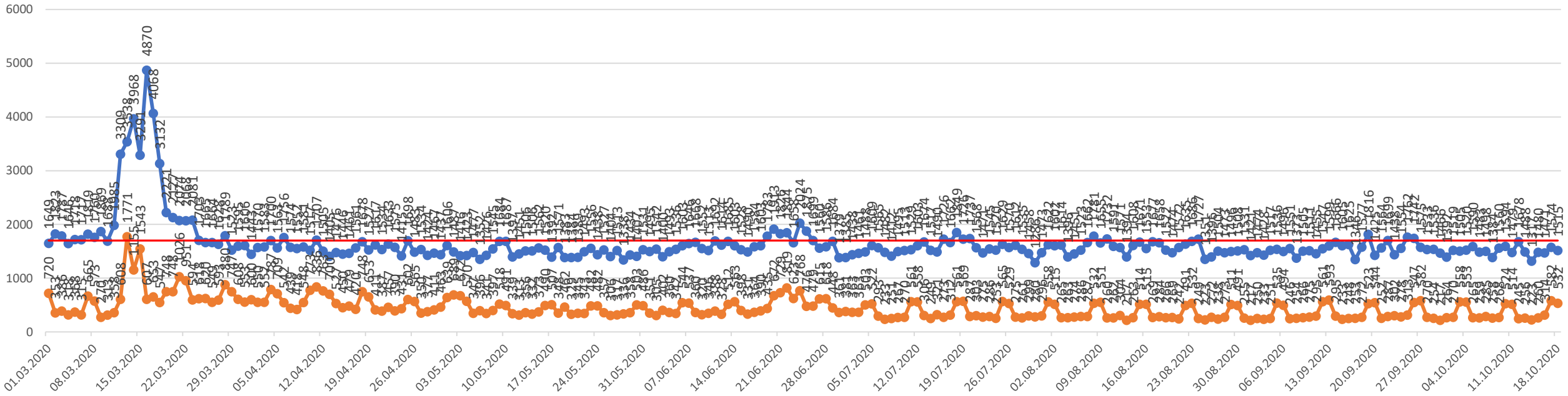
- Hospitalizāciju samazinājums zvana un izsaukuma etapā
- Rīcība atbilstoši jaunajam hospitalizācijas plānam
- Pārvešanas no slimnīcas uz slimnīcu
- Pagarinās izsaukumā pavadītais laiks
- Observācijas gultu noslodze

# Nogādāto pacientu īpatsvars stacionāros 2019.gads pret 2020.gadu.

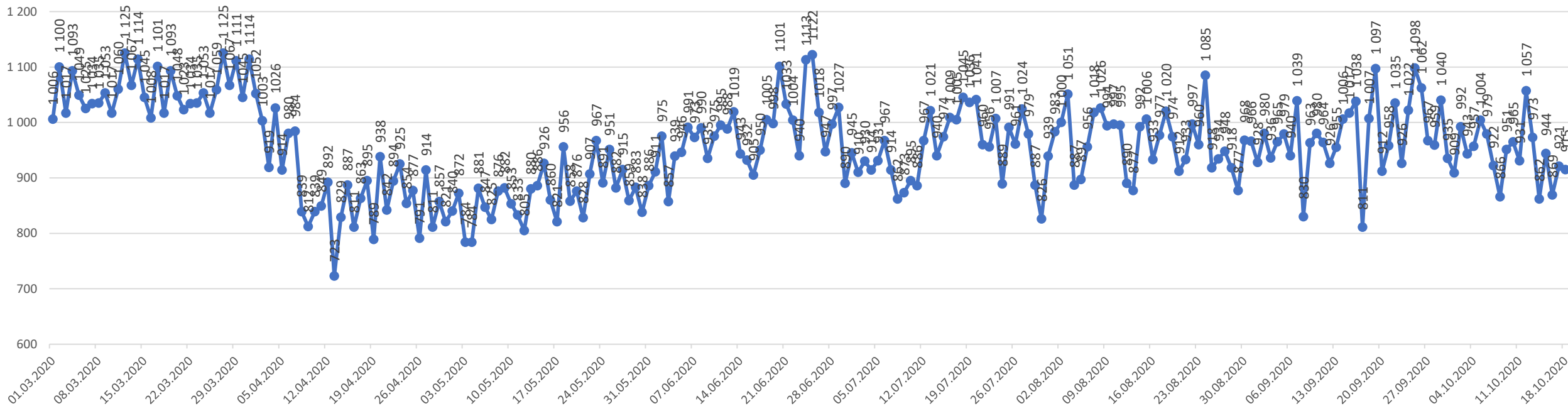


# Neatliekamās medicīniskās palīdzības dienesta operatīvās vadības centrā ienākošo zvanu skaits

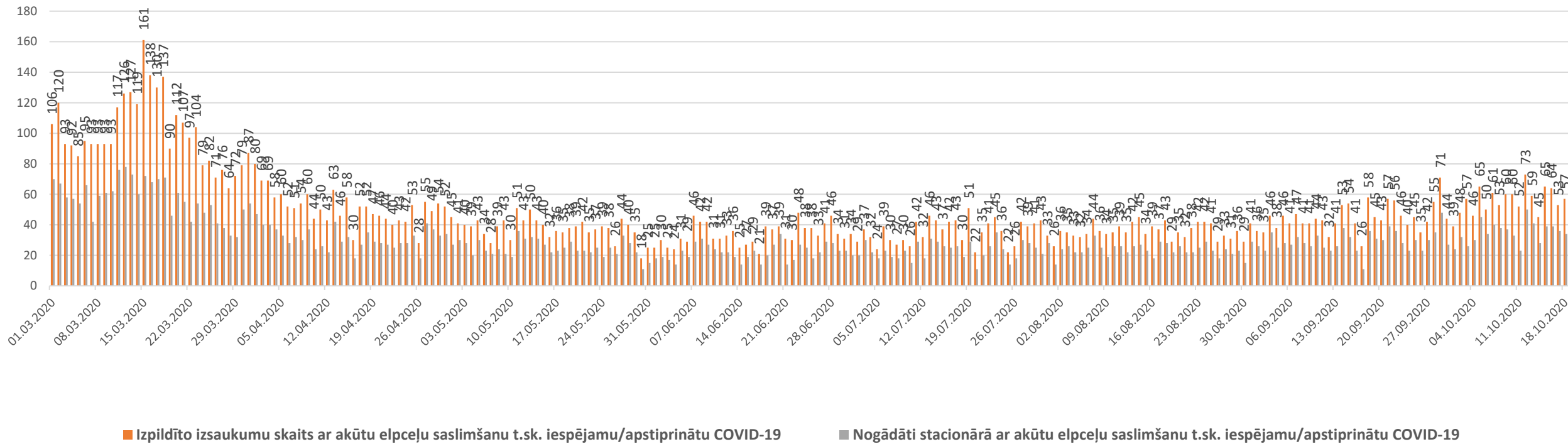
● ienākošie zvani '113'    ● ienākošie zvani 66016001 (ārstu konsultācijas)    — ienākošo zvanu riska robeža



# Neatliekamās medicīniskās palīdzības dienesta brigāžu izpildīto izsaukumu skaits



# Neatliekamās medicīniskās palīdzības dienesta brigāžu izpildīto izsaukumu (elpceļu infekcijas/Covid-19) skaits un pacientu nogādāšana stacionārā



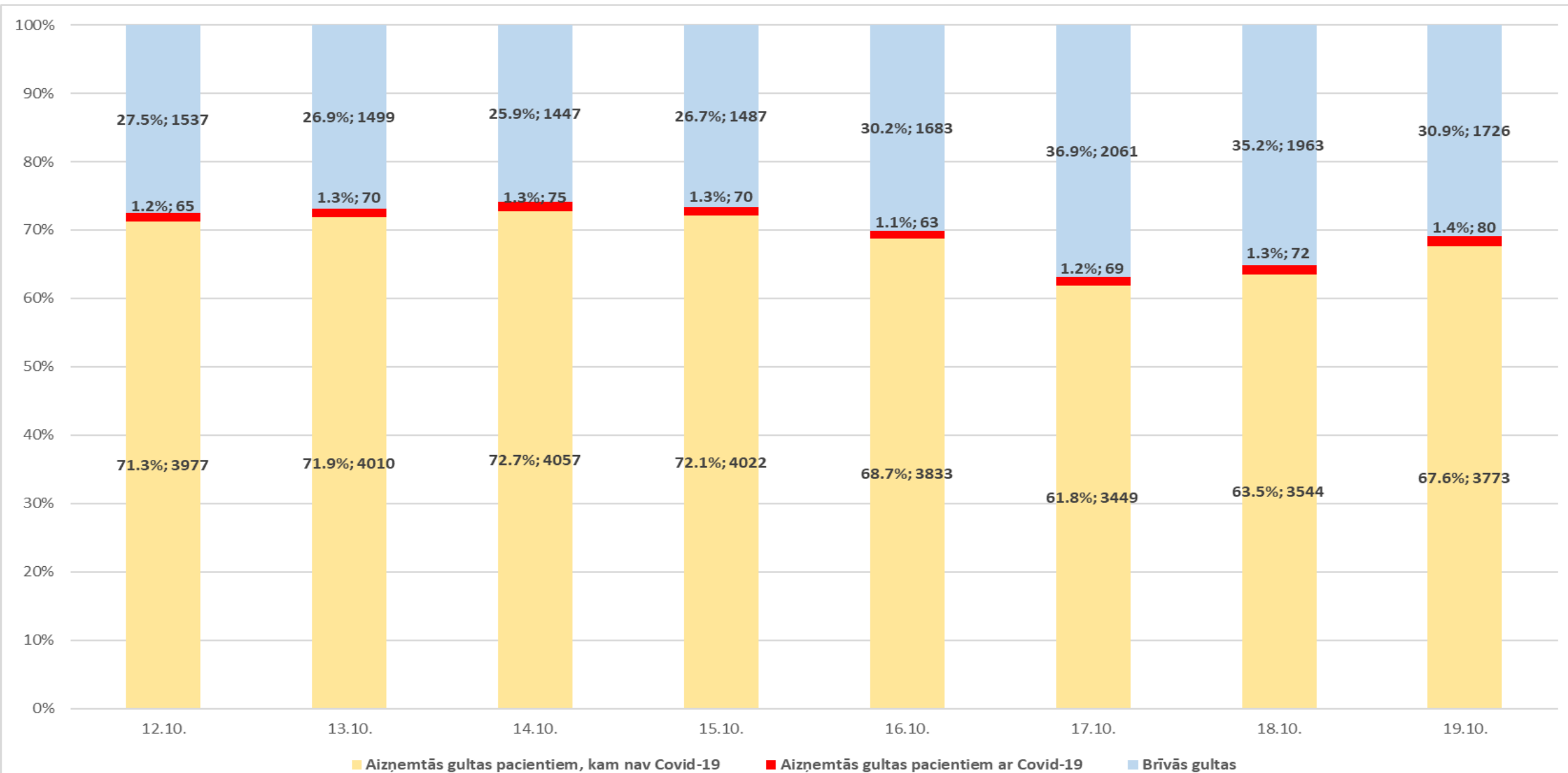
■ Izpildīto izsaukumu skaits ar akūtu elpceļu saslimšanu t.sk. iespējamu/apstiprinātu COVID-19

■ Nogādāti stacionārā ar akūtu elpceļu saslimšanu t.sk. iespējamu/apstiprinātu COVID-19



# Neatliekamās medicīniskās palīdzības slimnīcu kopējā gultu noslodze

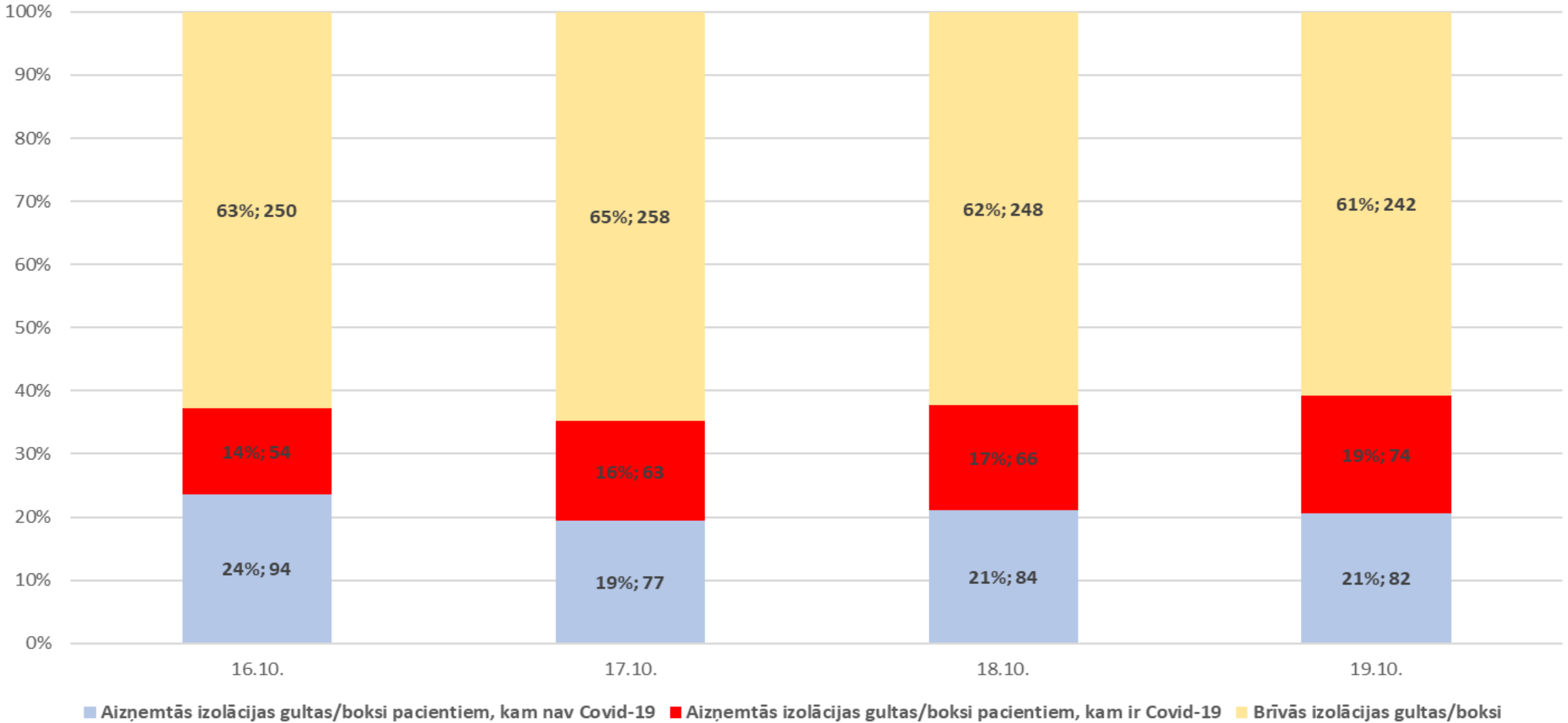
\* gultu noslodzes analīze par laika periodu no 12.10. – 19.10.



# Neatliekamās medicīniskās palīdzības slimnīcu izolācijas gultu/ boksu noslodze

\* gultu noslodzes analīze par laika period no 16.10. – 19.10.

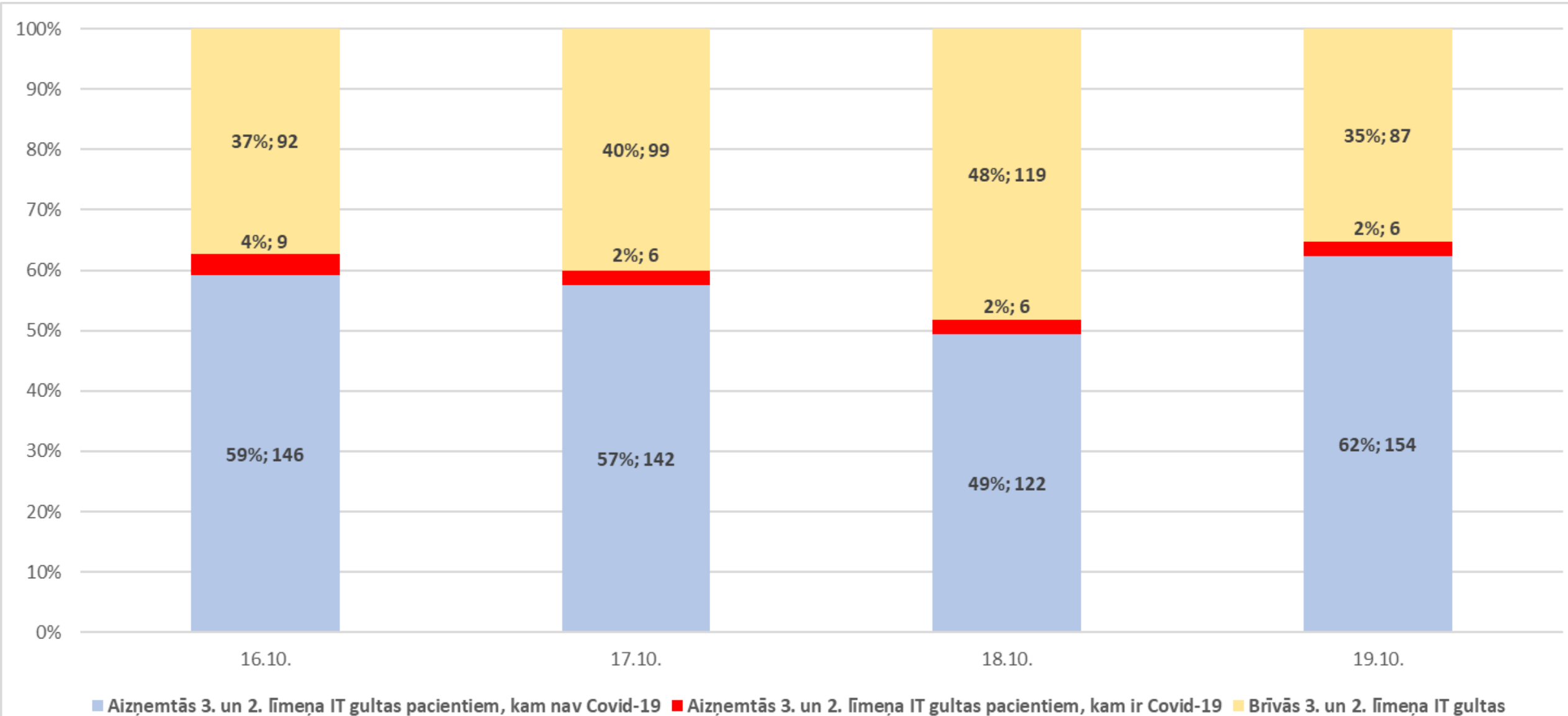
\*\* gultu kopskaita izmaiņas saistītas ar definējumu maiņu (šobrīd tiek pārskatītas ziņošanas pozīcijas Operatīvajā datu panelī)



# Neatliekamās medicīniskās palīdzības slimnīcu intensīvās terapijas (2., 3. līmeņa) gultu noslodze

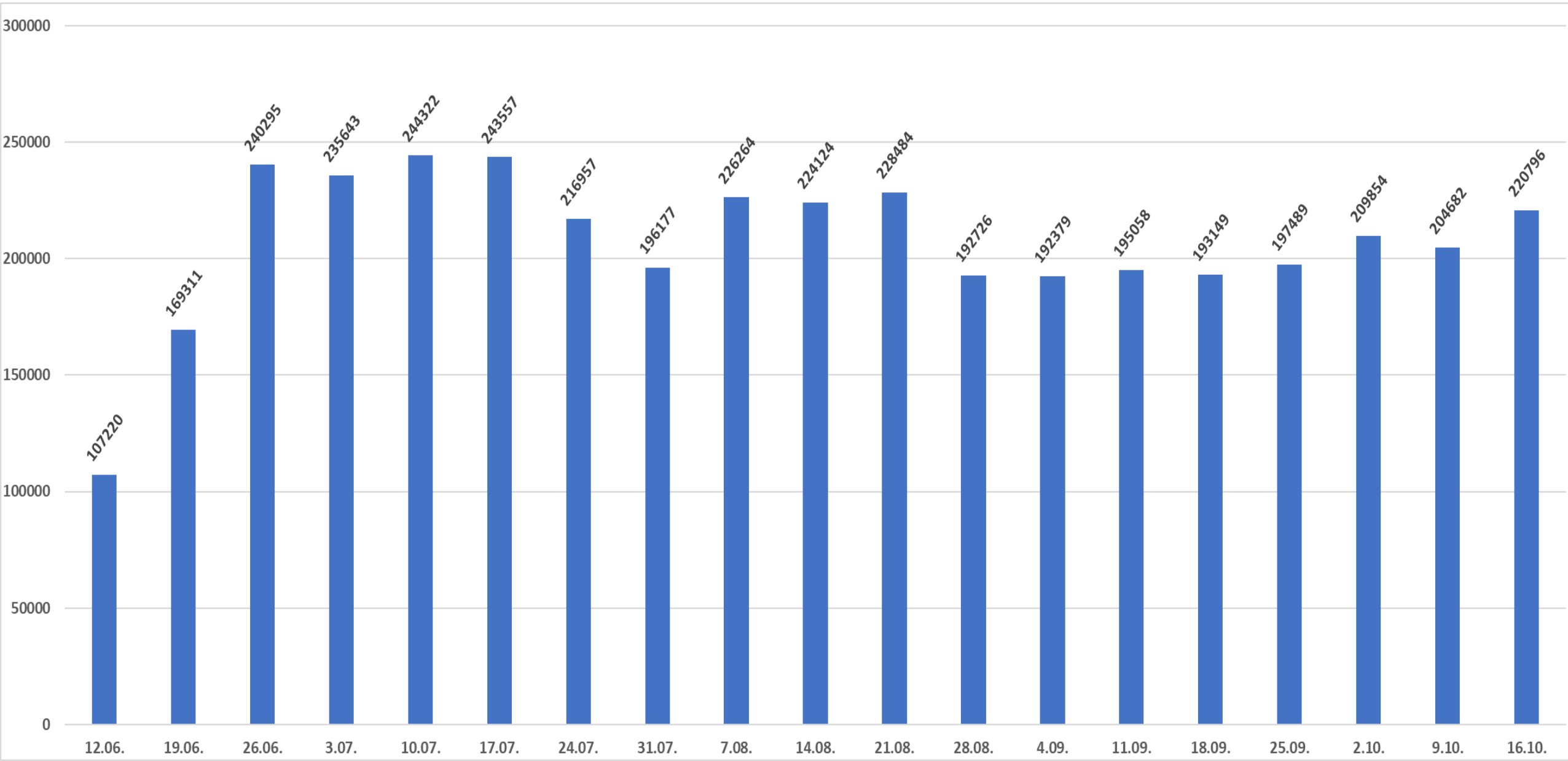
\* gultu noslodzes analīze par laika period no 16.10. – 19.10.

\*\* gultu kopskaita izmaiņas saistītas ar definējumu maiņu (pēc jaunās terminoloģijas intensīvās terapijas gultām turpmāk tiek izmantots līmeņu sadalījums, kurā Covid-19 pacientiem ar smagu slimības gaitu ir nepieciešamas 2. un 3. līmeņa intensīvās terapijas gultas)



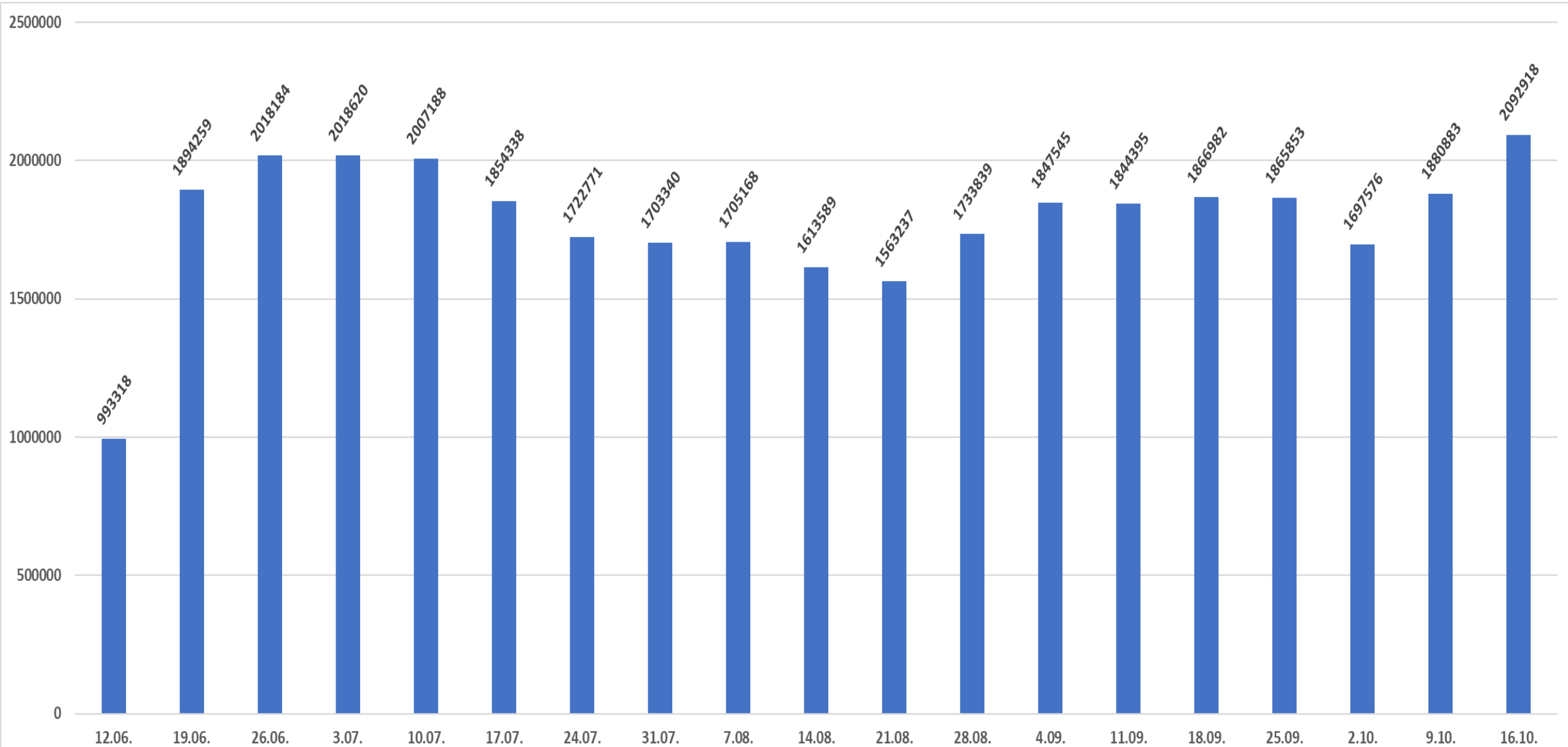
# Respiratoru FFP2 un FFP3 kopskaits Neatliekamās medicīniskās palīdzības slimnīcās

\* individuālo aizsardzības līdzekļu daudzums slimnīcās nedēļas griezumā norādīts no 12.06. (grafikos attēlotas daudzumu izmaiņas pēc ārkārtējās situācijas)



# Ķirurgisko masku kopskaits Neatliekamās medicīniskās palīdzības slimnīcās

\* individuālo aizsardzības līdzekļu skaits nedēļas griezumā norādīts no 12.06. (grafikos attēlotas daudzumu izmaiņas pēc ārkārtējās situācijas)



# Ķermeņa aizsarglīdzekļu kopskaits Neatliekamās medicīniskās palīdzības slimnīcās

\* individuālo aizsardzības līdzekļu skaits nedēļas griezumā norādīts no 12.06. (grafikos attēlotas daudzumu izmaiņas pēc ārkārtējās situācijas)

