



LATVIJAS REPUBLIKAS
FINANŠU MINISTRIJA

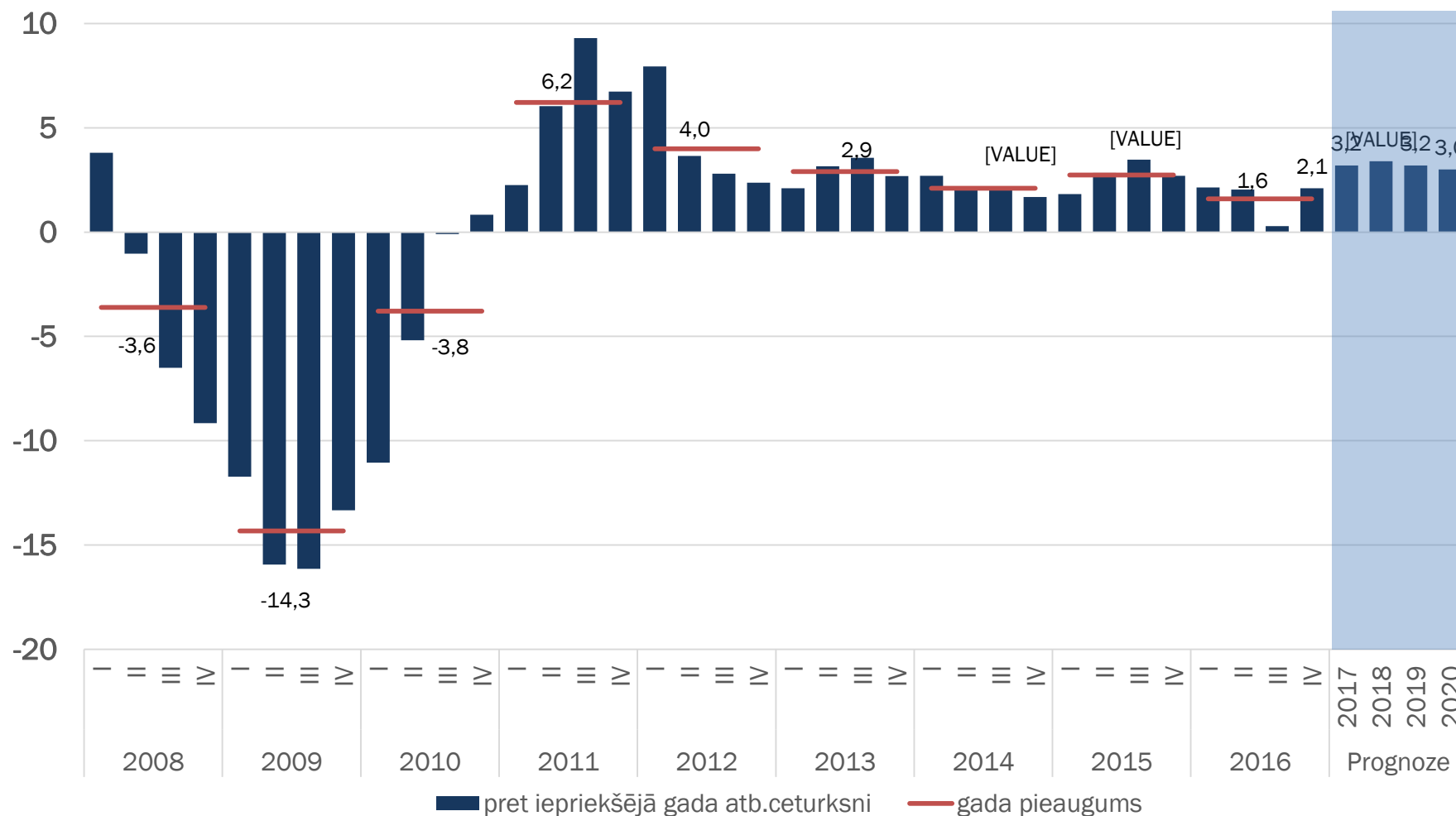
Nodokļu politikas pamatnostādnes 2017.-2021.gadam

2017.gada 28.marts



Ekonomikas izaugsme: esošā situācija un prognoze

IKP izmaiņas, salīdzināmās cenās, gads pret gadu, %



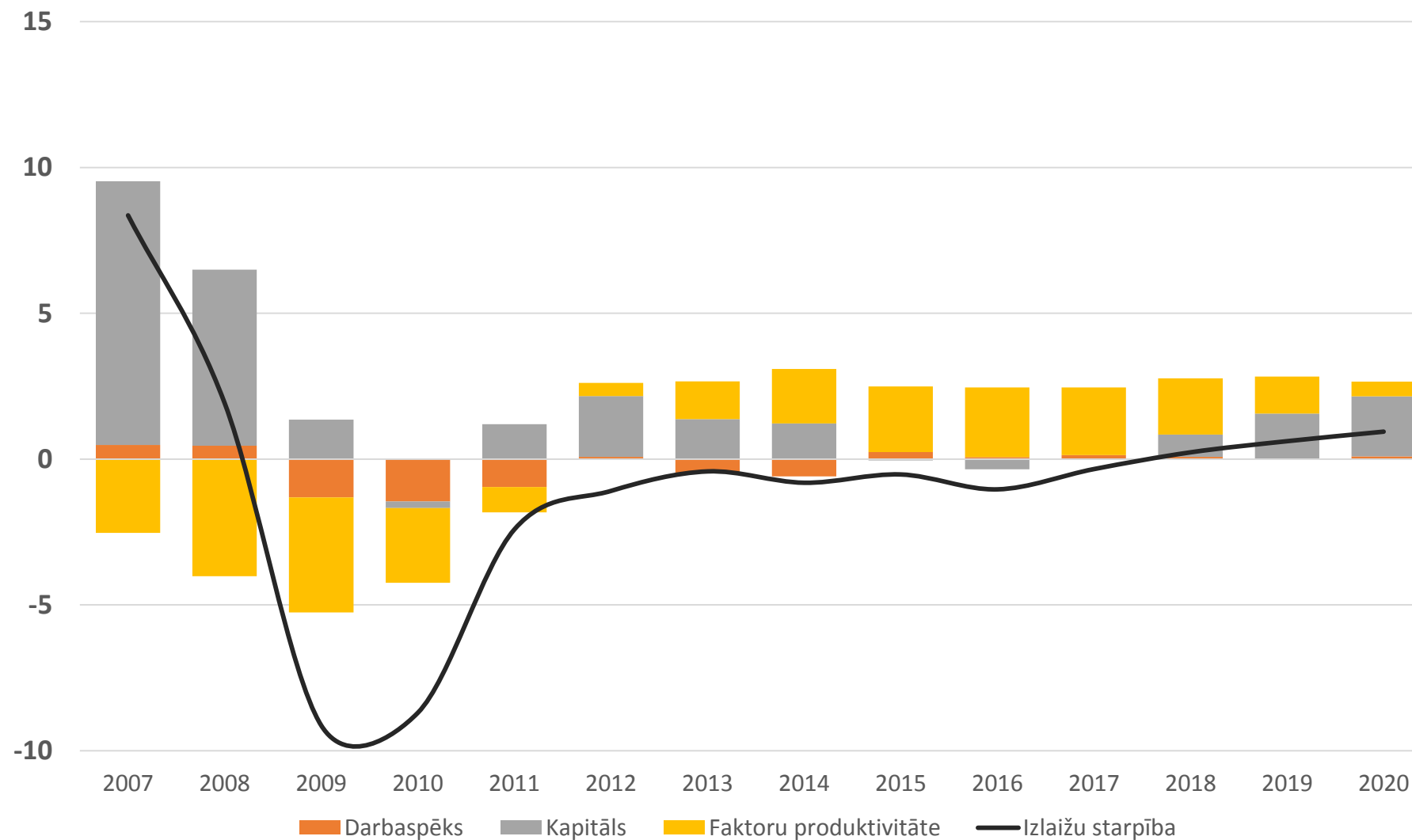
NAP 2020:
vidējā ikgadējā
IKP izaugsme
vismaz 5%
apjomā

Bez straujākas
ekonomikas
izaugsmes
Eiropas līmeņa
labklājību
Latvija sasniegs
vien pēc 50
gadiem

Datu avots: CSP, FM



IKP potenciālā izaugsme pamatā balstīsies uz kapitāla un kopējās faktoru produktivitātes izaugsmi: ES fondu ietekme

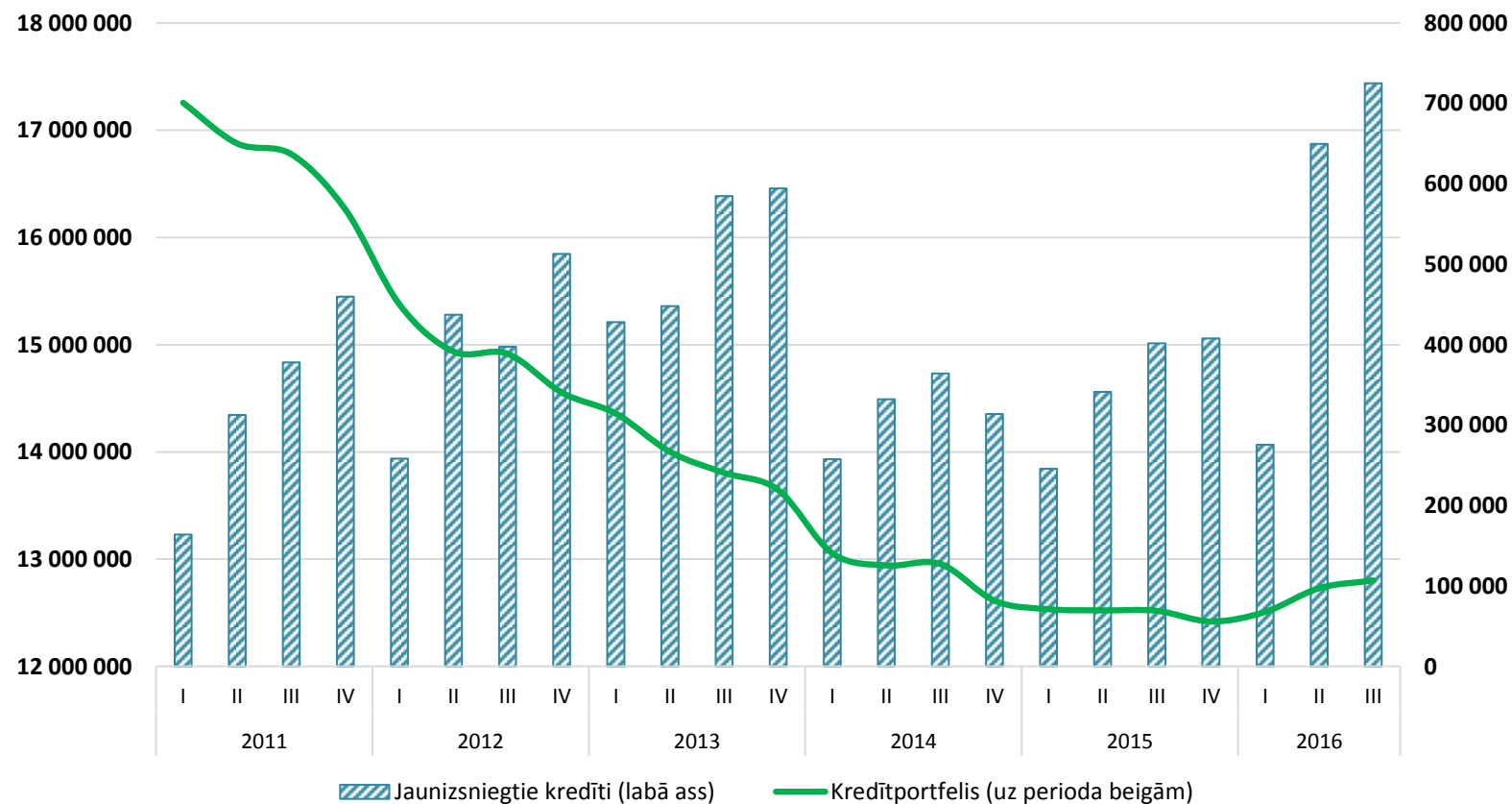




Kreditēšana: esošā situācija

No vairāk nekā 60 tūkstošiem Latvijas uzņēmumu tikai pusei finansiālā situācija ir stabila - mazo un vidējo uzņēmumu sektorā 26% kompāniju finansiālā situācija ir ļoti slikta, un nākamo 12 mēnešu laikā uzņēmumiem paredzamas lielas grūtības norēķināties par saņemtajiem pakalpojumiem (AS "Kredītinformācijas Birojs", 2016)

Rezidentu kredītdinamika (tūkst. eiro)

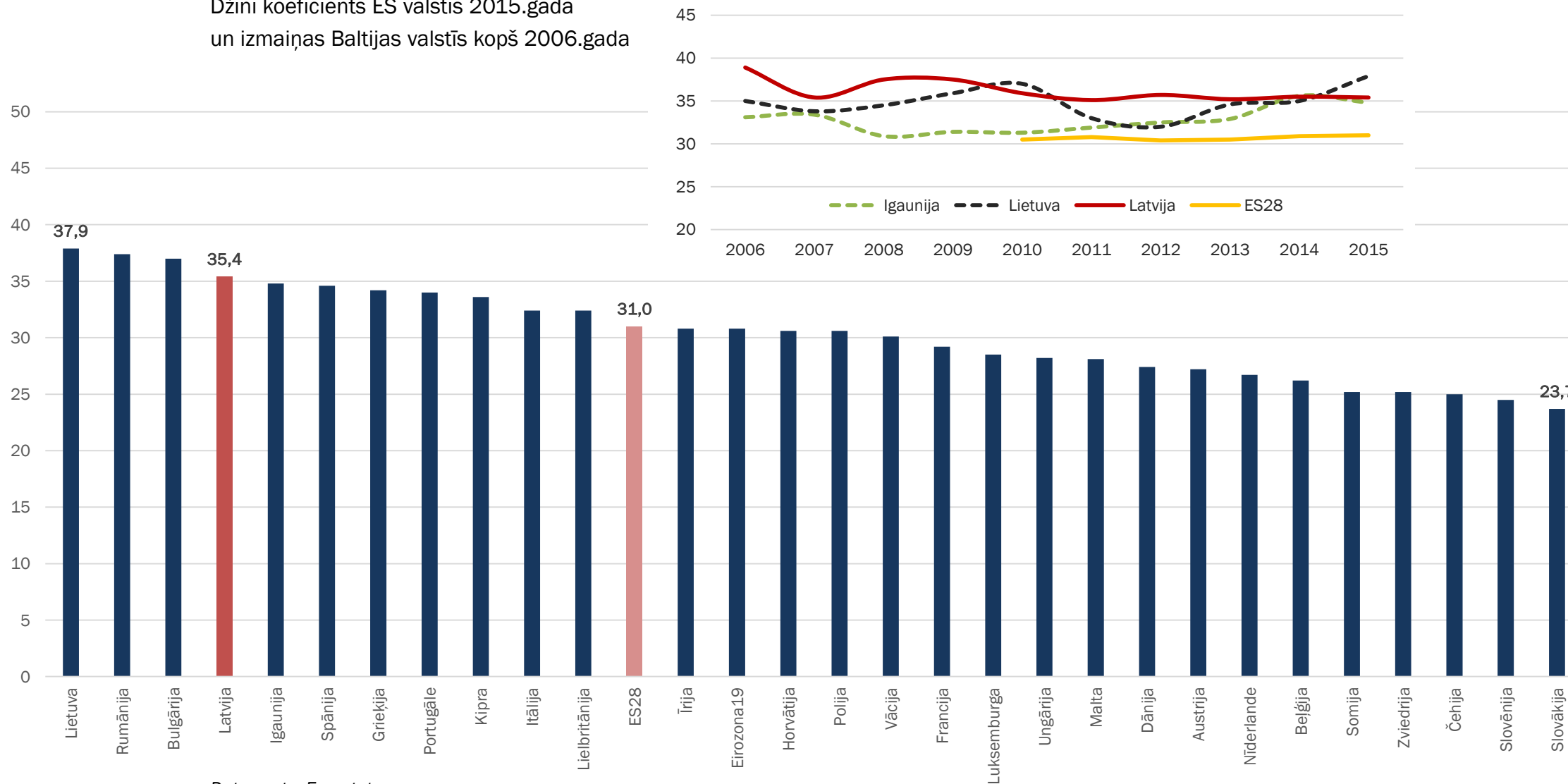


Datu avots: FKTK



Nevienlīdzība Latvijā viena no augstākajām Eiropas Savienībā

Džini koeficients ES valstīs 2015.gadā
un izmaiņas Baltijas valstīs kopš 2006.gada

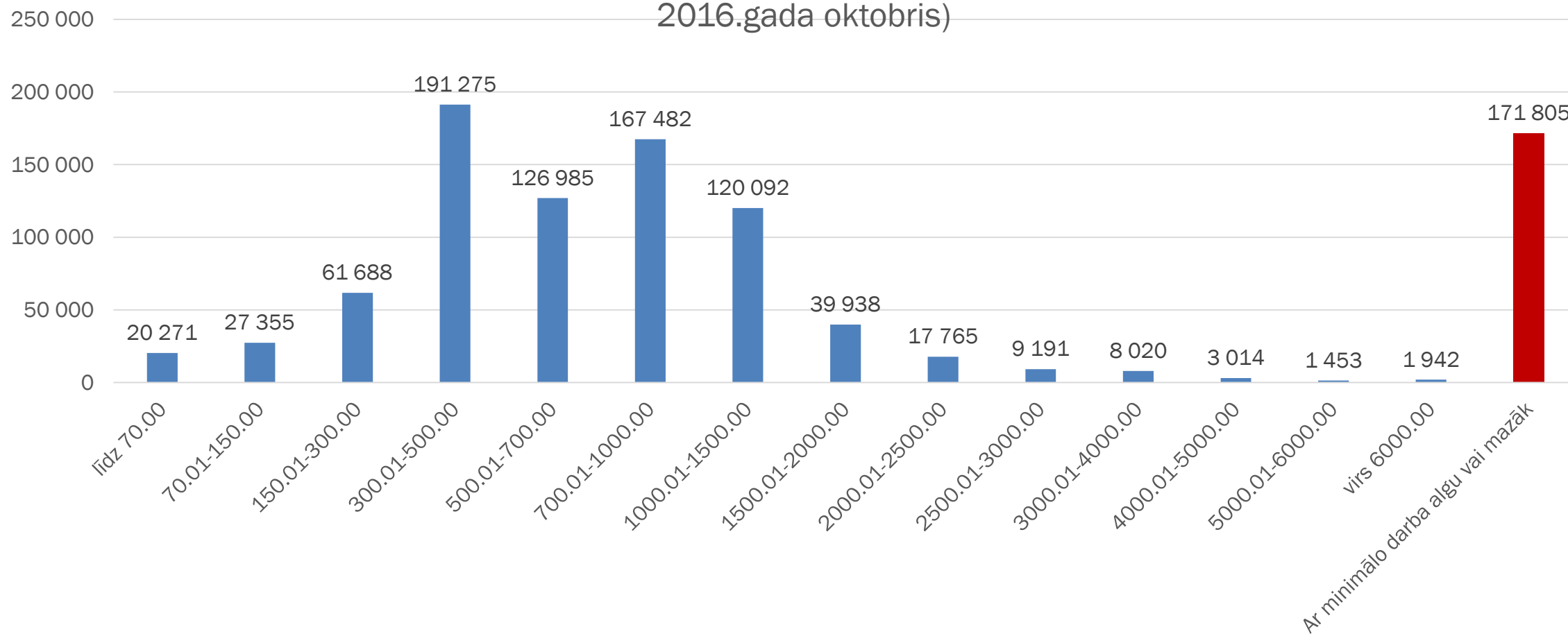


Datu avots: Eurostat

21,6% strādājošo tiek uzrādīti mēneša darba ienākumi vienādi vai zemāki par minimālo algu

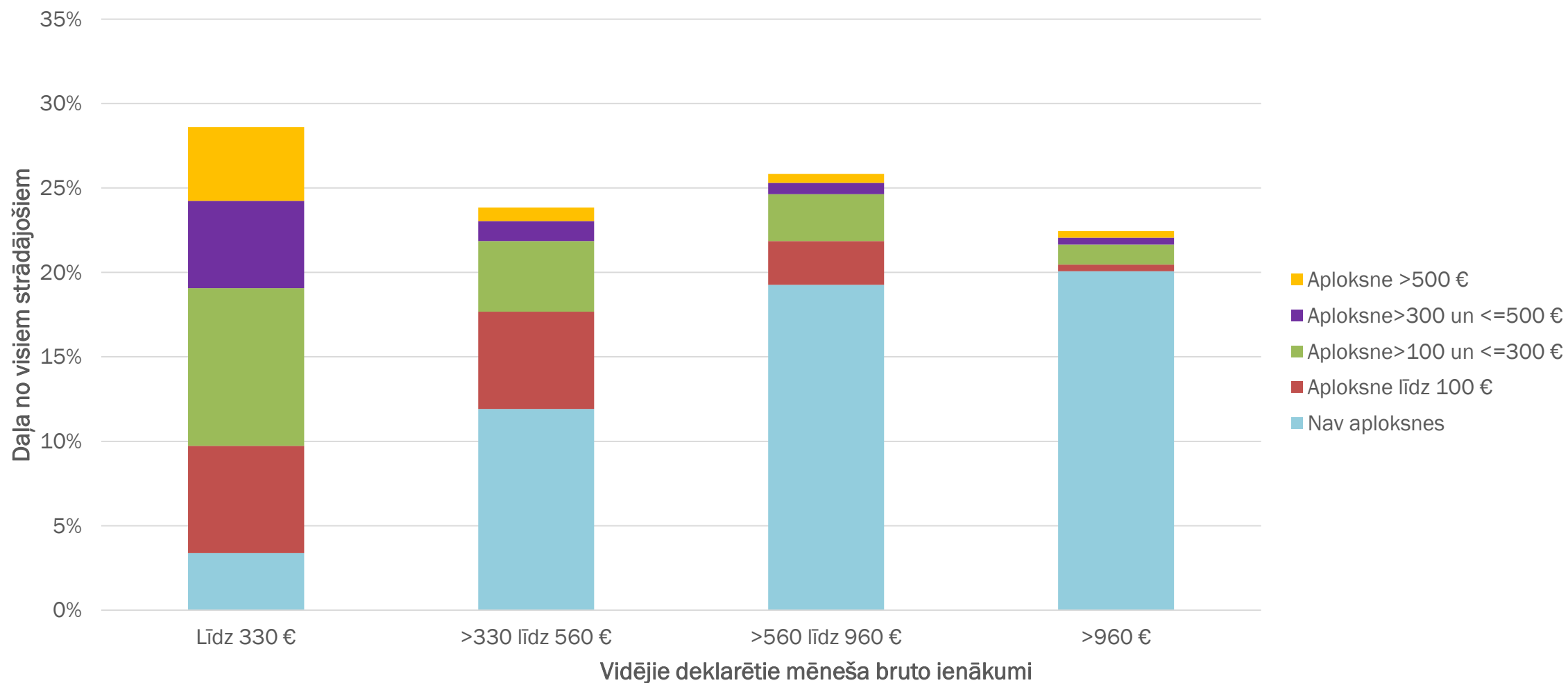


Darba ņēmēju skaita sadalījums pēc oficiālajiem darba ienākumiem (CSP dati
2016.gada oktobris)





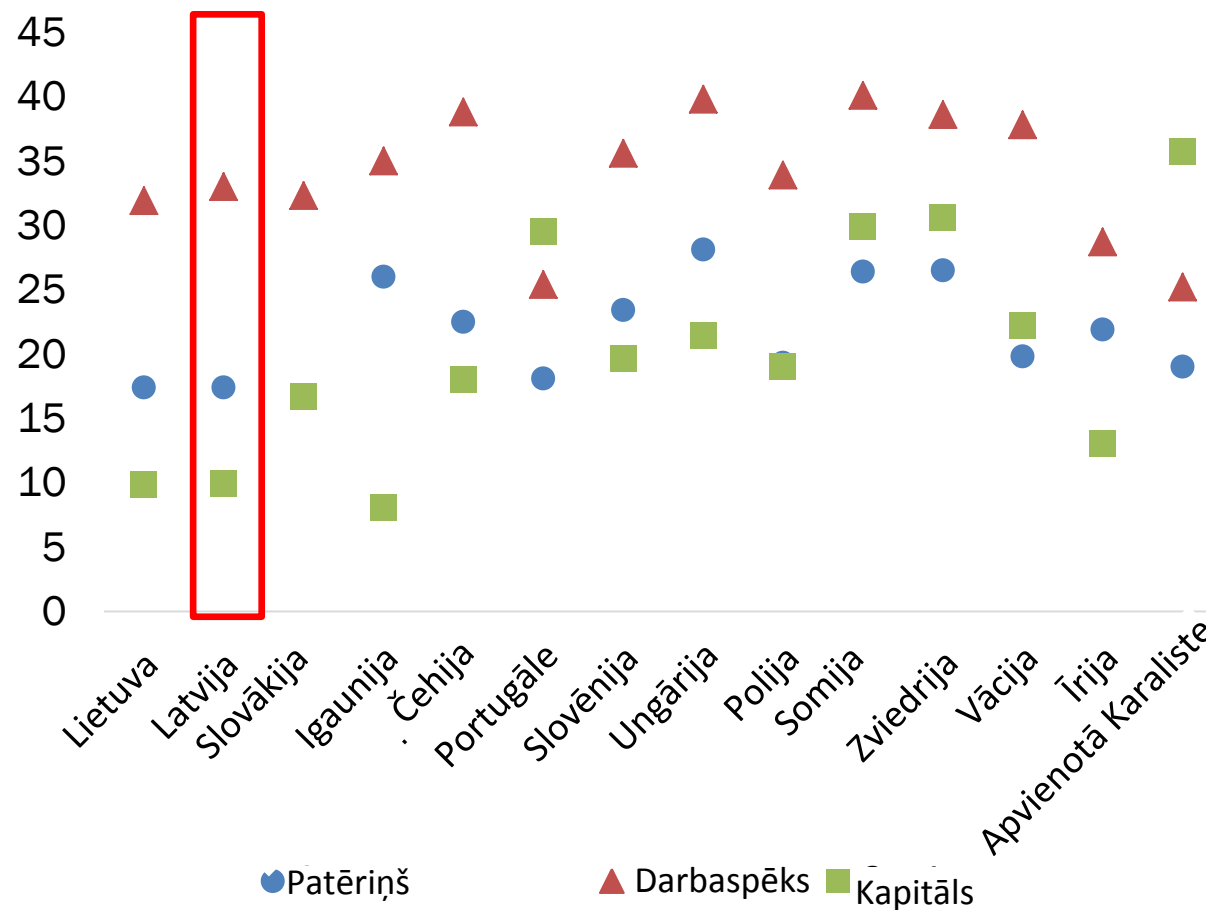
Aplokšņu algas daļa mēneša ienākumos (Dr.mat., prof. M.Hazana dati)





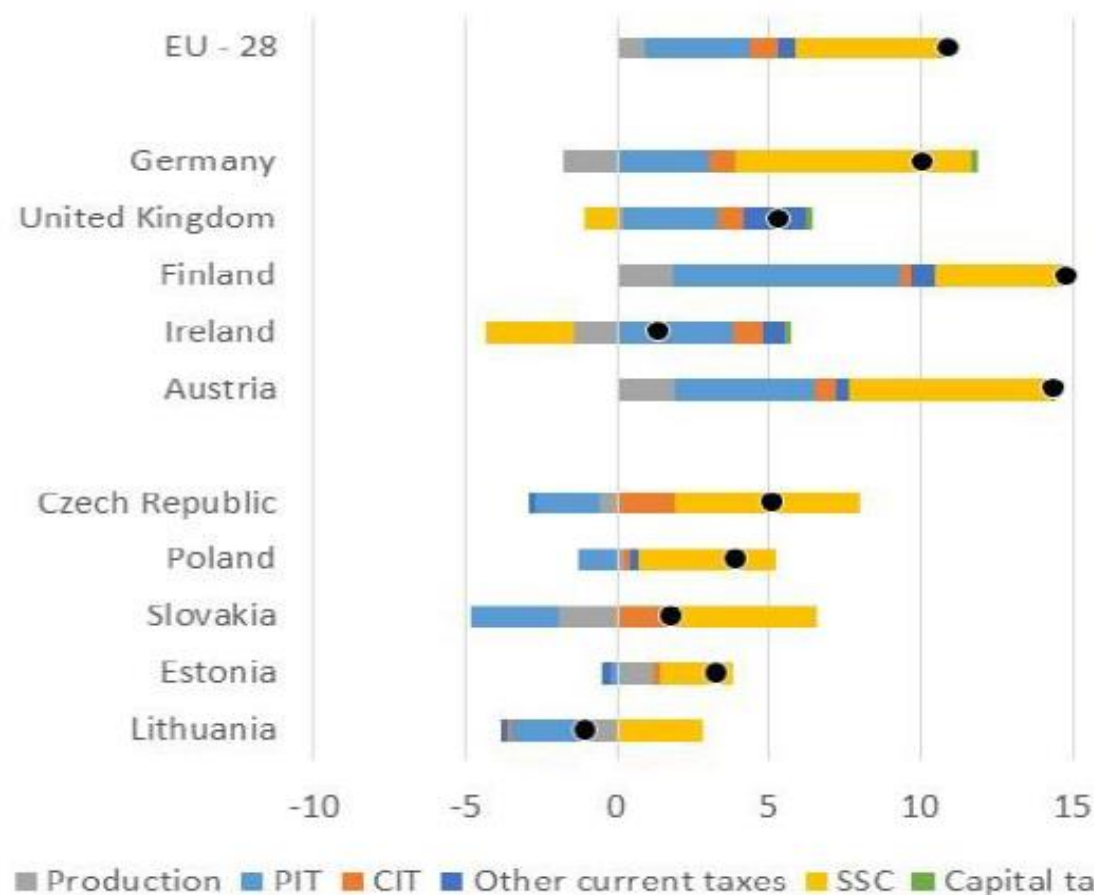
Latvijā darba spēka nodokļi ir salīdzinoši augsti, bet kapitāla nodokļi - zemāki

Kapitāla, darbaspēka un patēriņa faktiskās (netiešās) nodokļu likmes Latvijā un salīdzināmajās valstīs

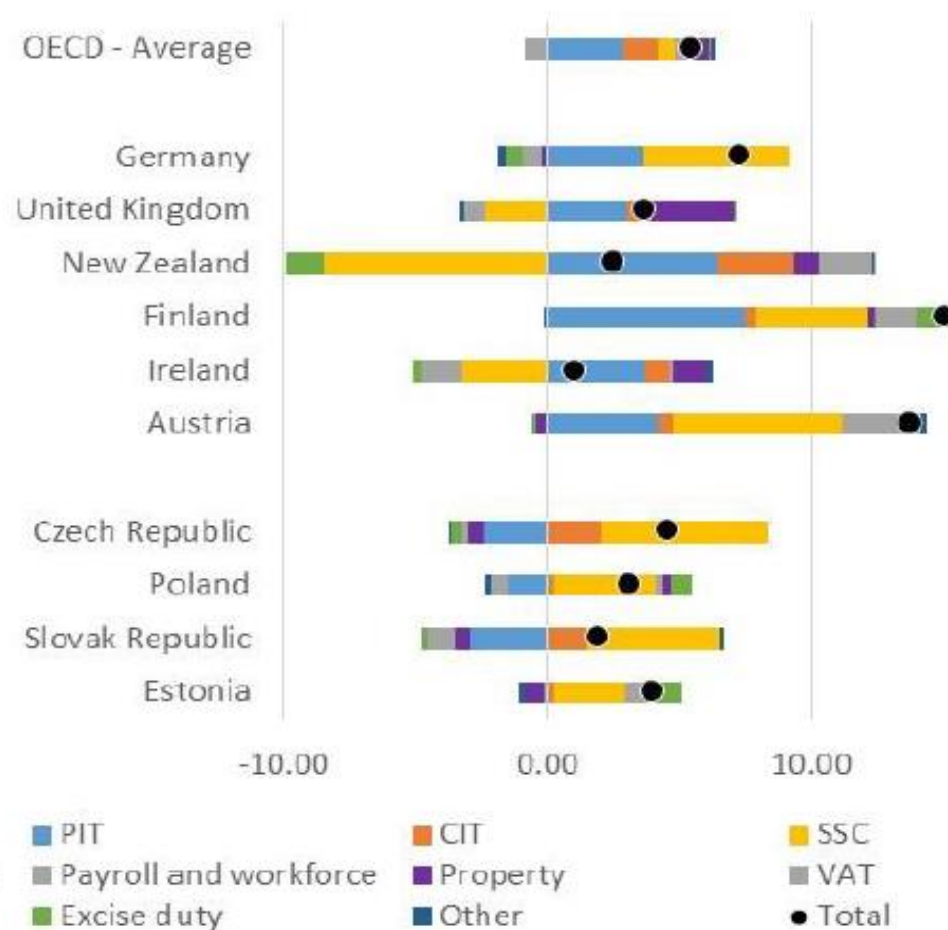




Latvijas, ES valstu un OECD valstu nodokļu ienākumu salīdzinājums pret IKP (2014.gads)



Avots: EUROSTAT.



Avots: OECD, VID.



Nodokļu politikas stratēģijas ietvars

Redzējums: Latvija realizē NAP 2020 paredzēto ekonomikas izrāvienu

Būtiski palielinās tādu uzņēmumu skaits un apgrozījumus, kuri vienlaikus ir ar:

- a) Fokusu uz eksportu
- b) Augstu produktivitāti
- c) Vidējo atalgojumā līmeni, kurš pārsniedz 1000 euro (neto)

Nodokļu ieņēmumi ir lielāki:

- a) Jo ir vairāk tādu maksātāju
- b) Esošie uzņēmēji audzē pelnītspēju un biznesa apjomu
- c) Pieaug godīgu nodokļu maksātāju motivācija

Pamatmērķi

1. Valsts konkurētspējas un eksportspējas paaugstināšana
2. Nevienlīdzības mazināšana
3. Nodokļu ieņēmumi 1/3 no IKP apmērā

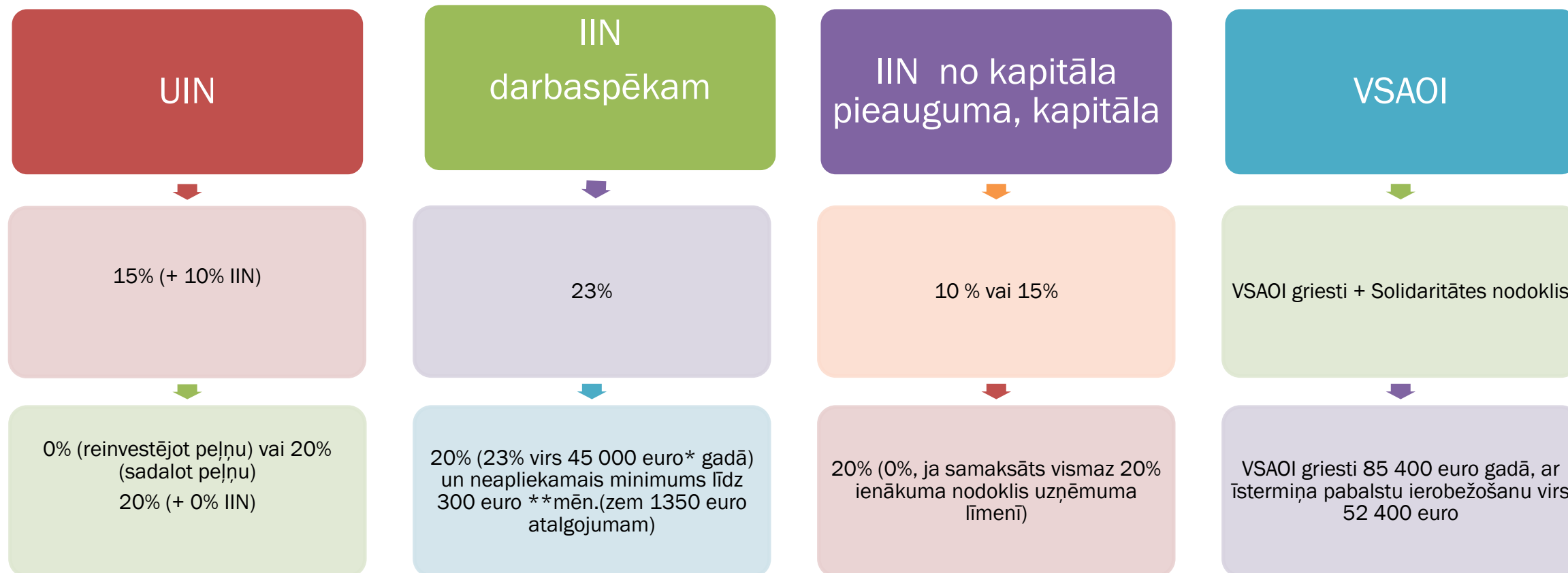
Stratēģijas ietvars

1. Nodokļu struktūras un likmju pārskatīšana
2. Nodokļu administrēšanas uzlabošana
3. Ēnu ekonomikas apkarošana

Principi

1. Prognozējamība un ilgtermiņa redzējums
2. Reģionālā konkurētspēja vismaz Baltijas reģionā
3. Nodokļu samaksas motivācijas uzlabošana
4. Līdzīgs nodokļu slogs līdzīgiem ieņēmumu veidiem
5. Kreditēšanas un kapitalizācijas uzlabošanās
6. Izmaksu samazināšana nodokļu administrēšanai

Kompleksais risinājums, lai sasniegtu ekonomisko izrāvienu





Darba spēka nodokļu reforma

Minimālās algas pieaugums līdz 430 euro

Diferencētais neapliekamais minimums mēnesī no 0 līdz 300 euro** (0 neapliekamais minimums pie atalgojuma virs 1350 euro, 300 – pie minimālās algas)

IIN likme 20% ieņēmumiem līdz 45 000 euro* gadā; 23% virs 45 000 euro gadā (pārsniegumam)

Solidaritātes nodoklis tiek atcelts, paredzētas papildu sociālās iemaksas

līdz 52 400 euro gadā – parastajā režīmā; no 52 400 līdz 85 400 euro – netiek piešķirti īstermiņa pabalsti; virs 85 400 euro gadā – nav jāmaksā

Neapliekamais minimums pensionāriem 300 euro mēnesī

1% no sociālajām iemaksām tiek novirzīts veselības finansējumam



IIN likmju izlīdzināšana (I)

	IIN likme		VSAOI		Saimnieciskās darbības izdevumi	
	Pašreiz	Plānotais	Pašreiz	Plānotais	Pašreiz	Plānotais
Algots darbs	23%	20%/23%	34,09%	34,09%	x	x
Uzņēmumu līgumi (nereg. s/d)	23%	20%/23%	34,09%	34,09%	x	x
Saimnieciskā darbība	23%	20%/23%	31,13% (samazināts objekts)	≥EUR 430 31,13% (brīvi izraudzīts objekts virs minimālā) < EUR 430 samazināta likme (faktiskais objekts)	Faktiskie	Max 80% no ieņēmumiem (izņēmums izd. algām)
Autoratlīdzības t.sk. darba ņēmējiem	23%	20%/23%	31,13% Nav	31,13% 5%	Izdevumu norma 15-40%	Izdevumu norma 15-40%
t.sk. mantiniekiem	23%	20%/23%	Nav	Nav	Nav	Nav



IIN likmju izlīdzināšana (II)

	IIN likme		VSAOI		Saimnieciskās darbības izdevumi	
	Pašreiz	Plānotais	Pašreiz	Plānotais	Pašreiz	Plānotais
Īres/nomas ienākumi	10%	20%	Nav	Nav	Nav (tikai NĪN)	Izd. norma 50%
Ienākumi no augoša meža/kokm. pārd.	10%	20%	Nav	Nav	Izd. norma 25% un 50%	Izd. norma 50%
Ienākumi no metāllūžņu pārdošanas	10%	20%	Nav	Nav	Nav	Izd. norma 50%



IIN no kapitāla (t.sk. kapitāla pieauguma)

Nodokļa likme – 20% (0%, ja uzņēmuma līmenī samaksāts vismaz 20%)

Pārejas periods - IIN 10% likme dividendēm, kuras izmaksā no nesadalītās peļņas, kas radusies, piemērojot iepriekšējo UIN sistēmu (pusgads MUN, gads vispārīgajā gadījumā, iespējams garāks termiņš lieliem nodokļu maksātājiem)

Personālsabiedrības, kooperatīvās sabiedrības maksā UIN (UIN likme sadalītajai peļņai 20%)

Zemnieka vai zvejnieka saimniecība (ZZvS), kas ir UIN maksātājs:

- maksā UIN (UIN likme sadalītajai peļņai 20%)
- pašreiz dividendēm pielīdzināmais ienākums saskaņā ar IIN nākotnē tiks uzskatīts par ZZvS sadalītās peļņas daļu, kas apliekams ar UIN pēc 20% likmes
- likvidējot IU/ZZvS, nesadalīto peļņu apliek ar UIN 20% tāpat kā kapitālsabiedrības likvidācijas kvotu



Uzņēmuma ienākuma nodokļa reforma

0% likme – nesadalītajai
peļņai

20% likme – peļņas sadales
brīdī

(t.sk., nosacītas peļņas sadales
brīdī, kas veido ar saimniecisko
darbību nesaistītus izdevumus)

Taksācijas periods
– mēnesis (ar saimniecisku
darbību nesaistītajiem
izdevumiem, ārkārtas
dividendēm); gads –
regulārām dividendēm

Noteikt pārejas periodu
iepriekš piešķirto atlaižu
saņēmējiem par:

- Veiktajām investīcijām SEZ un BO
- Lielajiem investīciju projektiem

Iekļaut nodokļu pretizvairšanās
normas, kuras paredz ES Padomes
Direktīva 2016/1164 (pieņemta
12.07.2016.), kā arī paredz ierobežot
aizdevumu izsniegšanu saistītajiem
uzņēmumiem novēršot UIN
nemaksāšanu.

Saglabāt iespējas sabiedriskā labuma
organizāciju finansēšanai (ar UIN
neapliek SLO ziedotās summas, kas
nepārsniedz 10% no peļņas)

	Pašreiz	Plānots
Likme	15%	15%
Paredzamais apgrozījums	EUR 100 000	EUR 40 000*
Mēneša darba alga	EUR 720	max EUR 900
IIN dividendēm no MUN	10%	20%

*tiek vienādots ar PVN sliexsni

- Saglabājas pārējie līdzšinējie ierobežojumi
- IIN/VSAOI iemaksas (2018.gadā: 80% sociālās iemaksas, IIN no 18,8% pieaug līdz 19,9%, jo no likmes tiks izslēgts UIN)
- Risināmais jautājums- «saimnieciskās darbības konta» ieviešana», ja MUN (fiziska persona – saimnieciskās darbības veicējs, nenodarbina citas personas un visi ieņēmumi iet caur bankas kontu):
 - Kredītiestāde ietur MUN 15% tieši no konta (līdz šim nav panākta vienošanās ar komercbankām)
 - MUN maksātājs var nekārtot grāmatvedības uzskaiti nodokļu vajadzībām un neiesniegt MUN deklarācijas



Kompensējošie nodokļu un nodokļu administrēšanas pasākumi

Pievienotās vērtības nodoklis

- PVN reversās kārtības paplašināšana (*būvmateriāli, sadzīves tehnika, metālizstrādājumi, transporta nozare, auto tirdzniecība*);
- PVN reģistrācijas sliekšņa samazināšana;
- PVN darījumu atšifrēšanas sliekšņa samazināšana PVN deklarācijās;
- Samazinātās PVN likmes atcelšana izmitināšanas pakalpojumiem tūristu mītnēs un medikamentiem

Akcīzes nodokļa likmju paaugstināšana

- Akcīzes nodokļa likmju paaugstināšana degvielai;
- Akcīzes nodokļa likmju paaugstināšana alkoholiskajiem dzērieniem un alum;
- Akcīzes nodokļa likmju paaugstināšana tabakas izstrādājumiem

Pārējie nodokļi

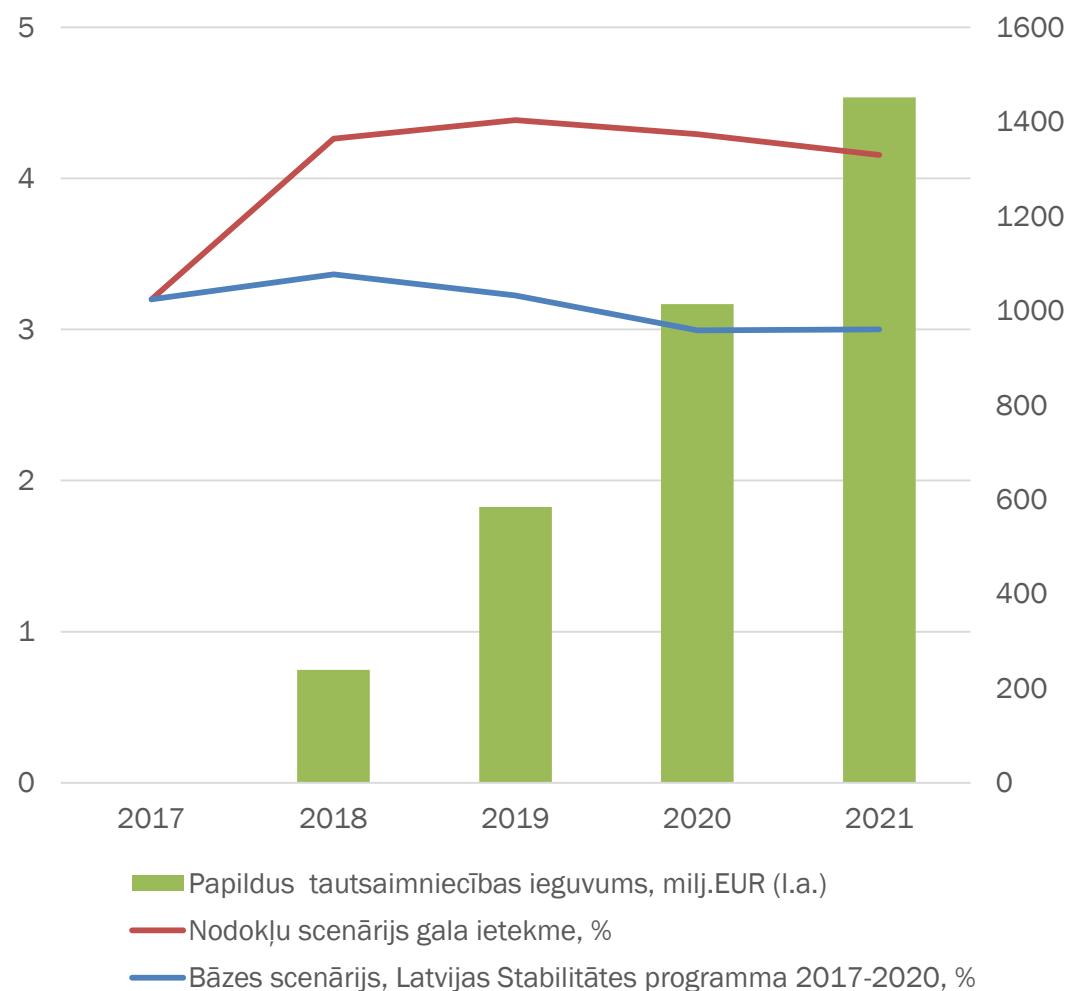
- Nekustamā īpašuma nodokļa sakārtošana
- TEN maksāšanas kārtības saglabāšana
- Azartspēļu nodokļa likmes paaugstināšana
- IIN attaisnoto izdevumu pārskatīšana

Pārējie pasākumi

- Īstenot ēnu ekonomikas apkarošanas pasākumus
- Īstenot nodokļu administrēšanas pasākumus
- pilnveidot piedziņas procesus un sodu politikas



Nodokļu reforma veicinās IKP izaugsmi virs 4%



Scenārijs

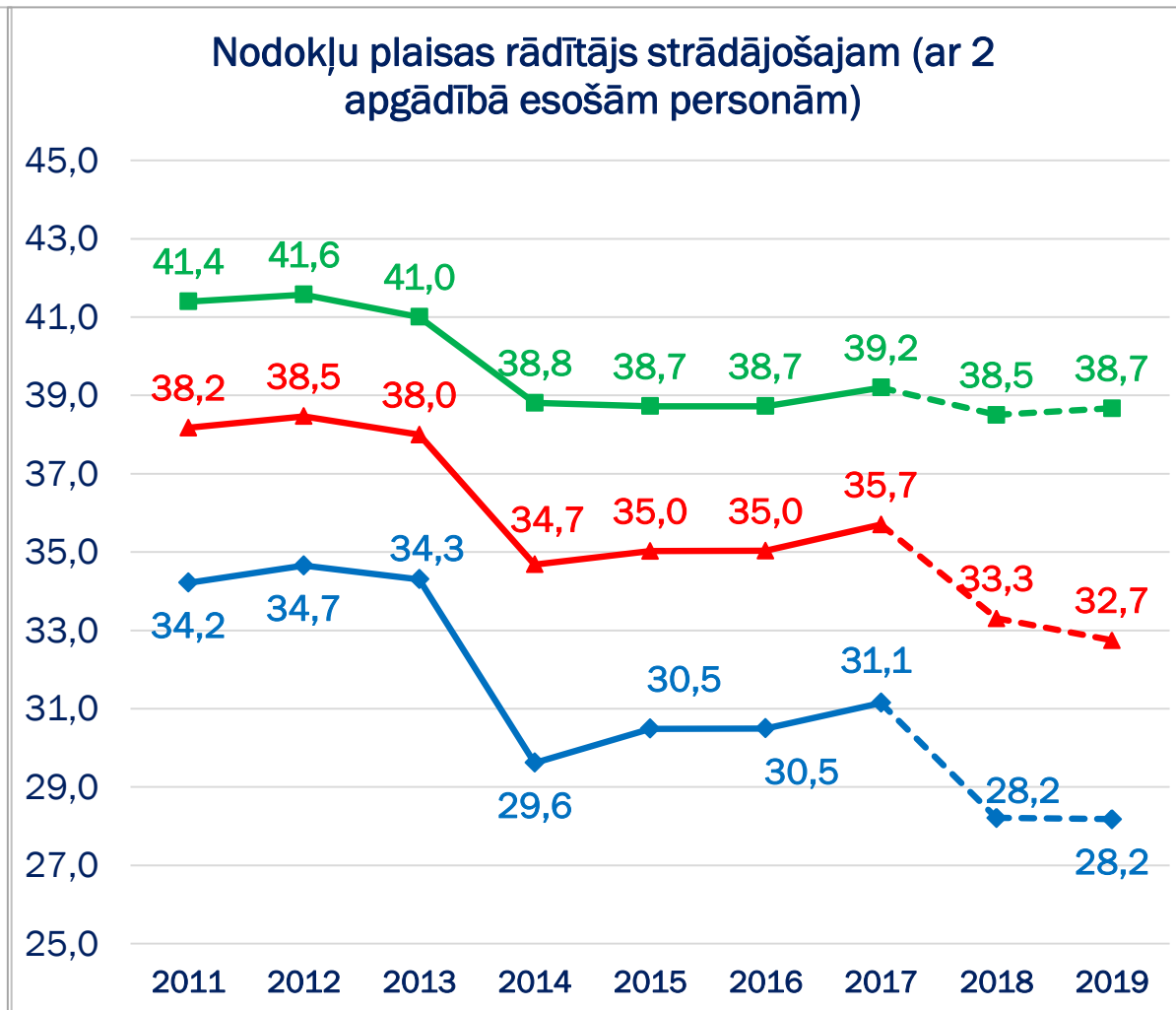
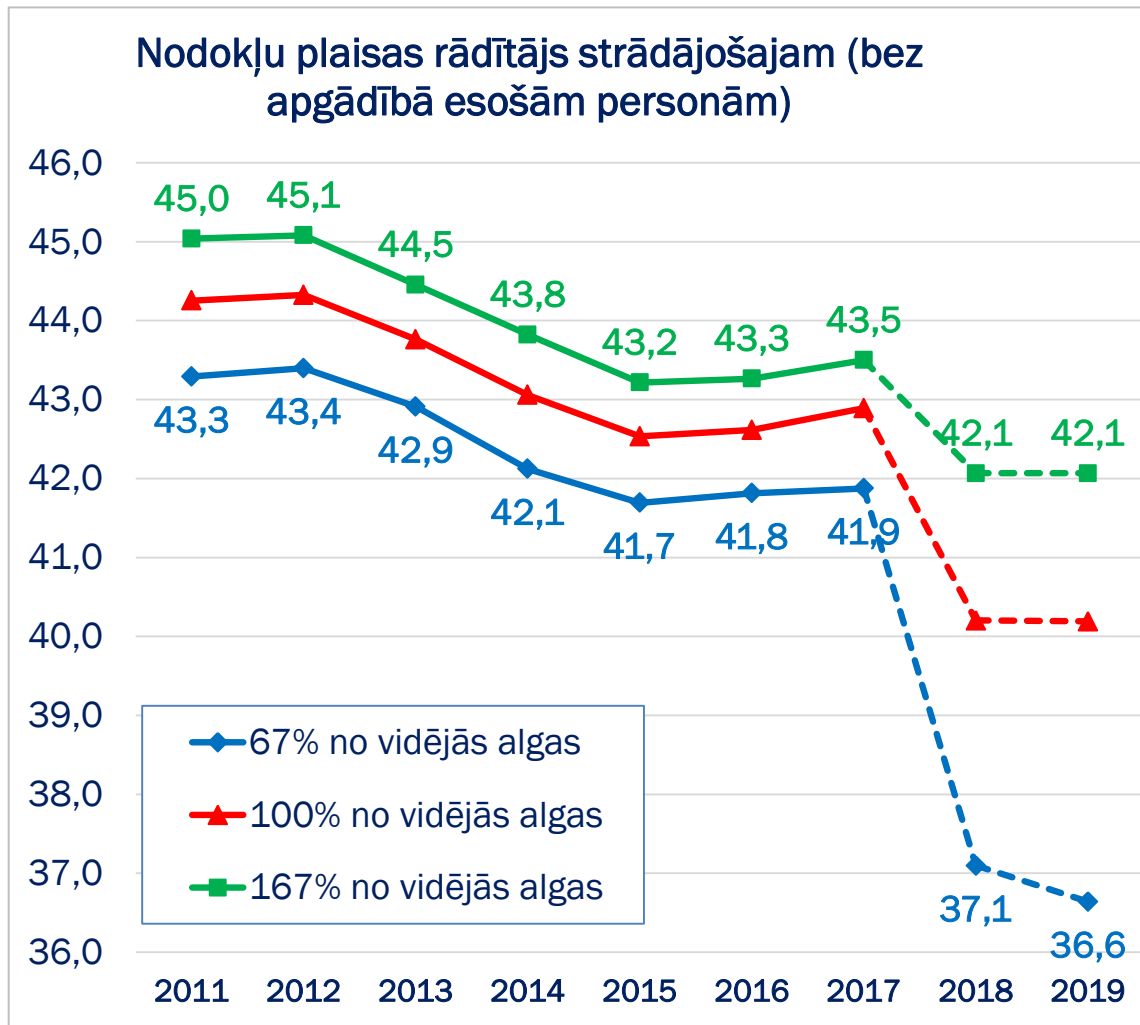
Mājsaimniecības

- Palielināsies to rīcībā esošais ienākums, kurus varēs izmantot patēriņam
- Lielāki ienākumi veicinās pieprasījumu pēc patēriņa kredītiem

Uzņēmumi

- Samazināsies darbaspēka nodokļu slogs, palielinot to konkurētspēju un uzlabojot darbaspēka piesaistes iespējas
- Uzlabosies uzņēmumu kapitalizācija, kas veicinās kreditēšanu un investīcijas, kā arī veicinās labāku ES fondu apguvi
- Pakāpeniski palielināsies uzņēmumu eksportspēja

Darbaspēka nodokļu slogs strādājošajiem pēc nodokļu reformas ir būtiski samazināts



Pēc EUROSTAT datiem 2015.gadā ES vidējais nodokļu plaisas rādītājs strādājošam, kurš saņem 67% no vidējās darba algas (bez apgādībā esošām personām), bija **38,4%**.



leguvumi dažādu algu apmēru saņēmējiem

Strādājošais	Neto darba alga (kas paliek «uz rokas»), euro mēnesī	
	2017.gads	Nodokļu reforma*
Bez apgādībā esošām personām		
- saņem minimālo darba algu (2017.gadā – 380 euro mēnesī; pēc reformas – 430 euro mēnesī)	288,7	367,9
- saņem 700 euro mēnesī	503,4	544,1
- saņem 1 000 euro mēnesī	704,8	739,1
- saņem 1 500 euro mēnesī	1 047,5	1 074,0
Ar 2 bērniem		
- saņem minimālo darba algu	353,1	384,9
- saņem 700 euro mēnesī	583,9	614,1
- saņem 1 000 euro mēnesī	785,3	809,1
- saņem 1 500 euro mēnesī	1 128,0	1 144,0

* DNM 0 -300 euro mēnesī; IIN likmes: 20% - ienākumiem līdz 45 000 euro gadā un 23% ienākumiem virs 45 000 euro gadā



Nodokļu reformas fiskālā stratēģija

**Galvenais
mērķis**

IIN likmes samazināšana un UIN 0% reinvestētai peļņai ir centrālie nodokļu reformas instrumenti, kuru mērķis ir radīt impulsu ilgtermiņa IKP izaugsmes pieaugumam par 1,5 pp – 2 pp virs bāzes scenārija.

Priekšnoteikums

Stratēģija var būt sekmīga tikai tad, ja impulss ir pietiekami liels, lai mainītu investoru uzvedību (reakciju).
Tādēļ ir vitāli svarīgi, ja vien var panākt fiskālo sabalansētību, atturēties no centrālo nodokļu reformas instrumentu papildināšanas ar politikas pasākumiem, kas samazina impulsa lielumu

**Fiskālais
iztrūkums**

Ja stratēģija ir sekmīga, ilgtermiņā lielāka IKP izaugsme ģenerē monetārajā izteiksmē lielāku ieņēmumu pieaugumu nekā reformas instrumentu izsauktais tiešais ieņēmumu samazinājums. Tomēr īstermiņā rodas ieņēmumu iztrūkums

Nepieciešams nodrošināt reformas fiskālo sabalansētību pirmajos reformas gados



Informācija par reģistrētajām NVO

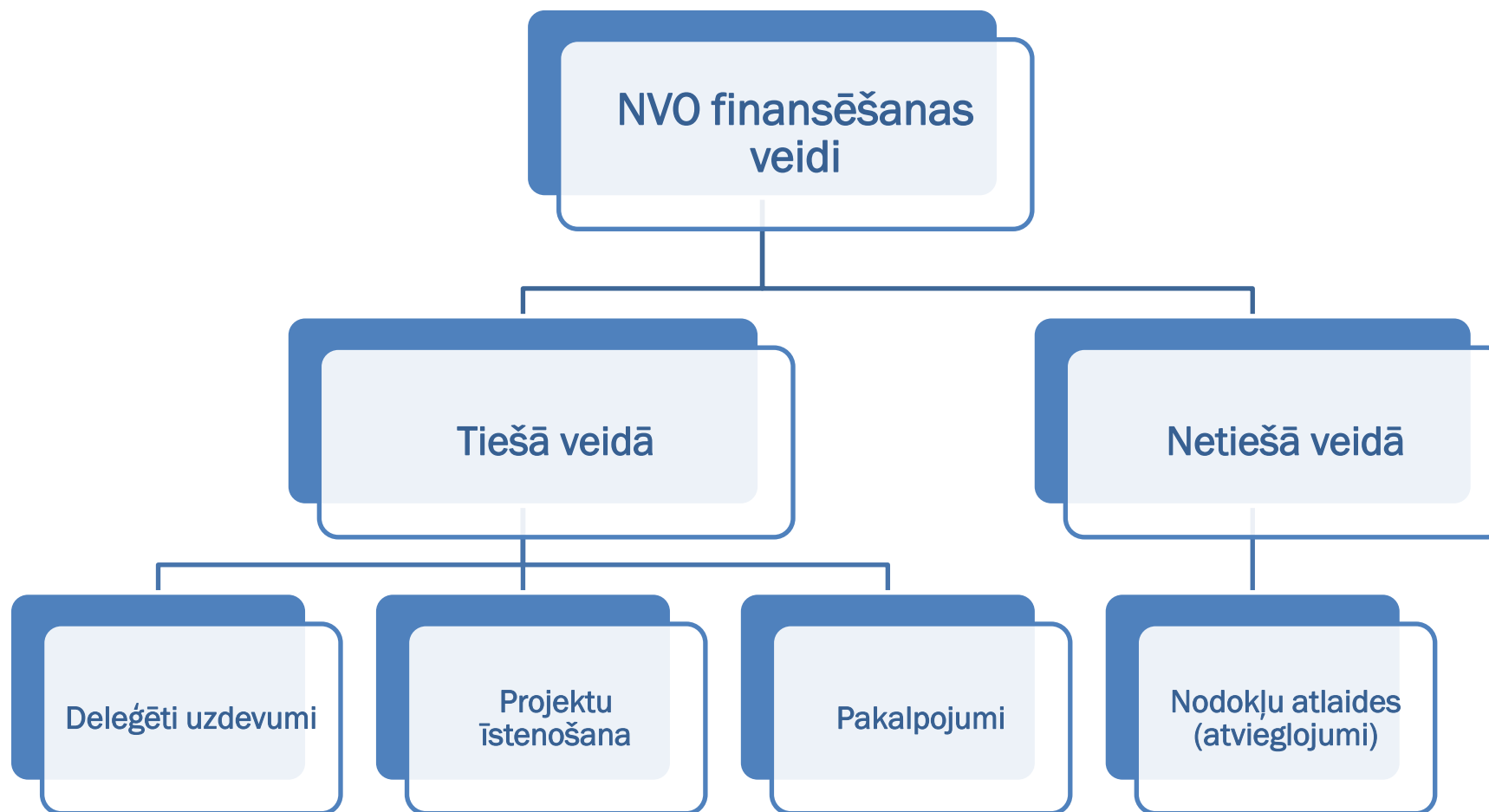
2017.gada 1.janvārī reģistrētas **18 697** nevalstiskās organizācijas.

- *Biedrību un nodibinājuma reģistrā* neizslēgtas (aktīvas) – **16 173** biedrības un **1 225** nodibinājumi;

- *Reliģisko organizāciju un to iestāžu reģistrā* neizslēgtas (aktīvas) - **1 299** reliģiskās organizācijas un to iestādes (turpmāk – RO).



Valsts iesaiste NVO finansēšanā





NVO finansēšana, atbalsts netiešā veidā

NVO atbalsta pasākumus nosaka:

Likums “Par iedzīvotāju ienākuma nodokli”

Likums “Par nekustamā īpašuma nodokli”

Likums “Par uzņēmuma ienākuma nodokli”

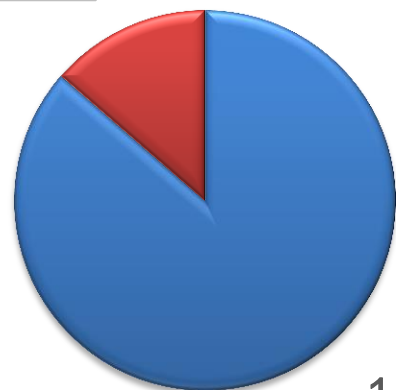


Informācija par NVO

SLO skaits sadalījumā pa NVO organizācijas formām 2017.gada 1.janvārī :

[PERCENTA
GE]

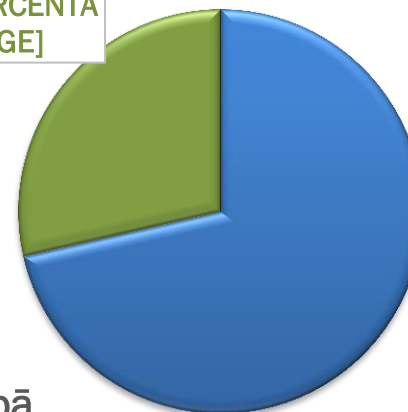
16 173 Biedrības kopā
2 205 Biedrības ar SLO statusu



■ Biedrības ar SLO statusu

[PERCENTA
GE]

1 225 Nodibinājumi kopā
350 Nodibinājumi ar SLO statusu



■ Nodibinājumi ar SLO statusu

[PERCENTAG
E]

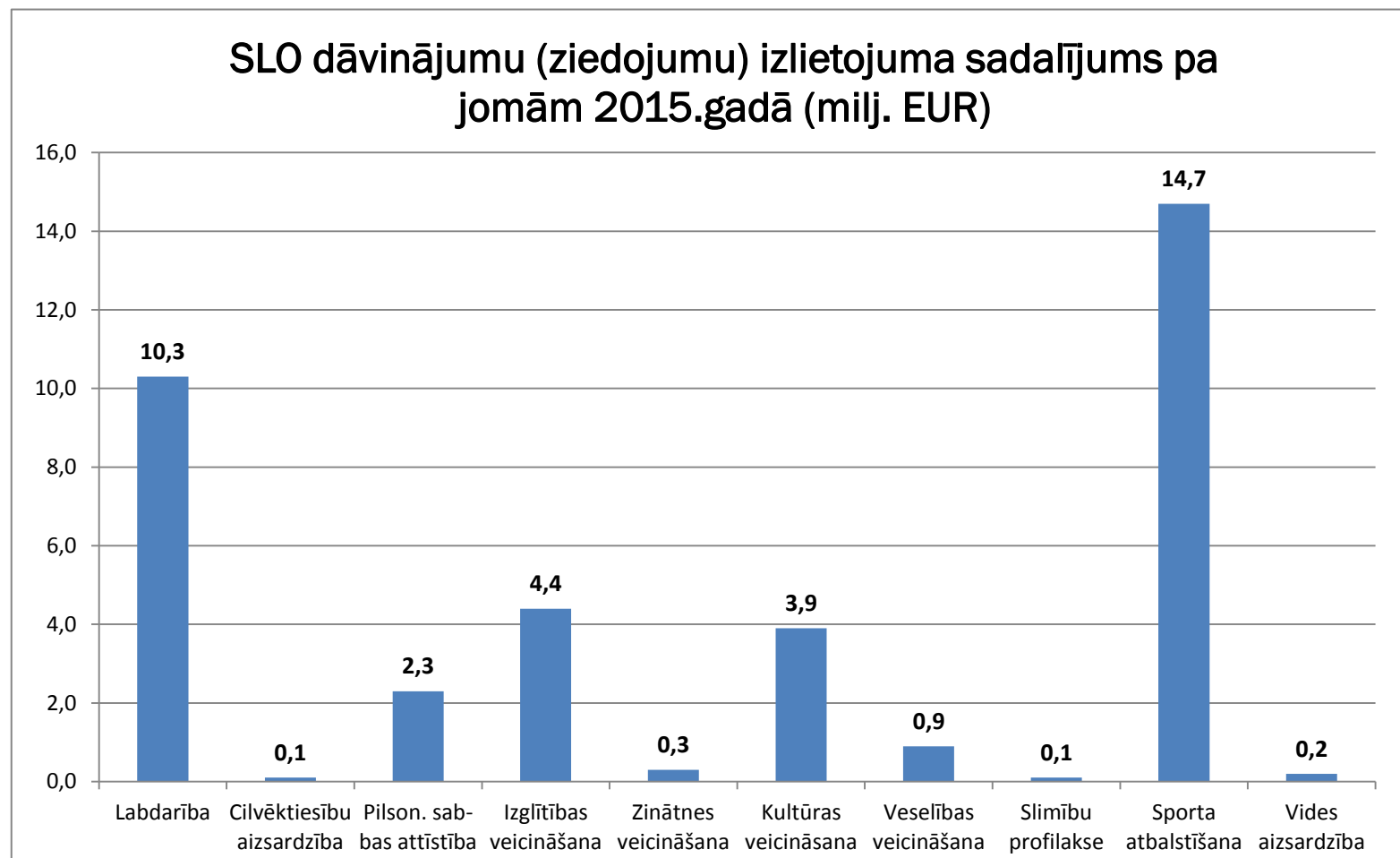
1 229 Reliģiskās organizācijas kopā
85 RO ar SLO statusu



■ Reliģiskās organizācijas ar SLO statusu



SLO dāvinājumi ziedojumi





Ziedotās summas 2015.gadā

Ziedotās summas, par kurām tiek piešķirta UIN atlaide 2015.gadā bija 36,1 milj.euro (no tām 24,9 milj.euro tika piešķirti uzņēmumiem kā UIN atlaides*).

Gads	UAZS ZS IEST Tips	UAZ Ziedojuma summa EUR
2015	Budžeta iestāde	2 865 831
2015	LR SLO	32 546 259
2015	ES, EEZ organizācija	134 102
2015	Valsts KS	536 718
	Kopā:	36 082 910

No 2 592 uzņēmumiem 1 114 jeb 43% saņēma UIN atlaidi pilnā apmērā jeb 85% no ziedotām summām. Pārējie uzņēmumi veic ziedojumus, neskatoties uz piešķirtās atlaides apmēru.

*85% apmērā no ziedotām summām, bet ne vairāk kā 20% no UIN kopējās summas



Ziedošana un nodokļu nomaksa - sadalot peļņu

		Esošais režīms	Jaunais režīms
1.	Peļņa	10000	10000
2.	Ziedojuma summa	1000	1000 (<10% no 1.r.)
3.	Peļņas sadale (dividendes neto)	7000	7000
4.	UIN (bez ziedojuma)	1500 (15% no 1.r.)	1750 (25% no 7000)
5.	Maksimālais atvieglojuma apmērs	300 (20% no 4.r.)	1000 (10% no 1.r.)
6.	Atlaide 85% no 2.r, bet ne vairāk kā 20% no 4.r.	300	-
7.	UIN (kopā) (4.r-6. r.)	1200	1750
8.	IIN dividendēm	700	-
9.	Kopā samaksātie nodokļi (UIN +IIN)	1900	1750



Ziedošana un nodokļu nomaksa – nesadalot peļņu

		Esošais režīms	Jaunais režīms
1.	Peļņa	10000	10000
2.	Ziedojuma summa	1000	1000 (<10% no 1.r.)
3.	UIN (bez ziedojuma)	1500 (15% no 1.r.)	0
4.	Maksimālais atvieglojuma apmērs	300 (20% no 3.r.)	1000 (10% no 1.r.)
5.	Atlaide 85% no 2.r. bet ne vairāk kā 20% no 3.r.	300	-
6.	UIN (kopā) (3.r. -5.r.)	1200	0
7.	IIN	0	0
8.	Kopā samaksātie nodokļi (UIN +IIN)	1200	0



Paldies par uzmanību!