

Covid-19

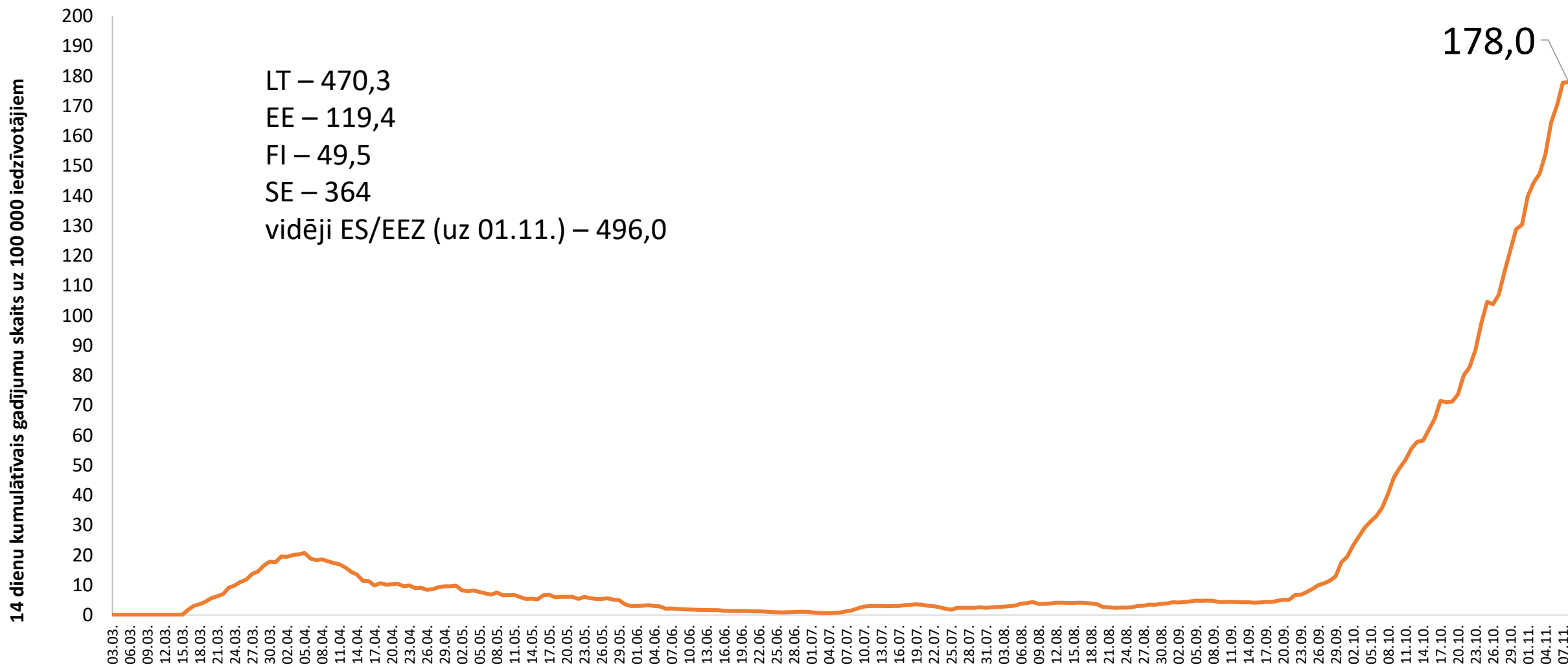
Epidemioloģiskā situācija

09.11.2020

Epidemioloģiskie rādītāji

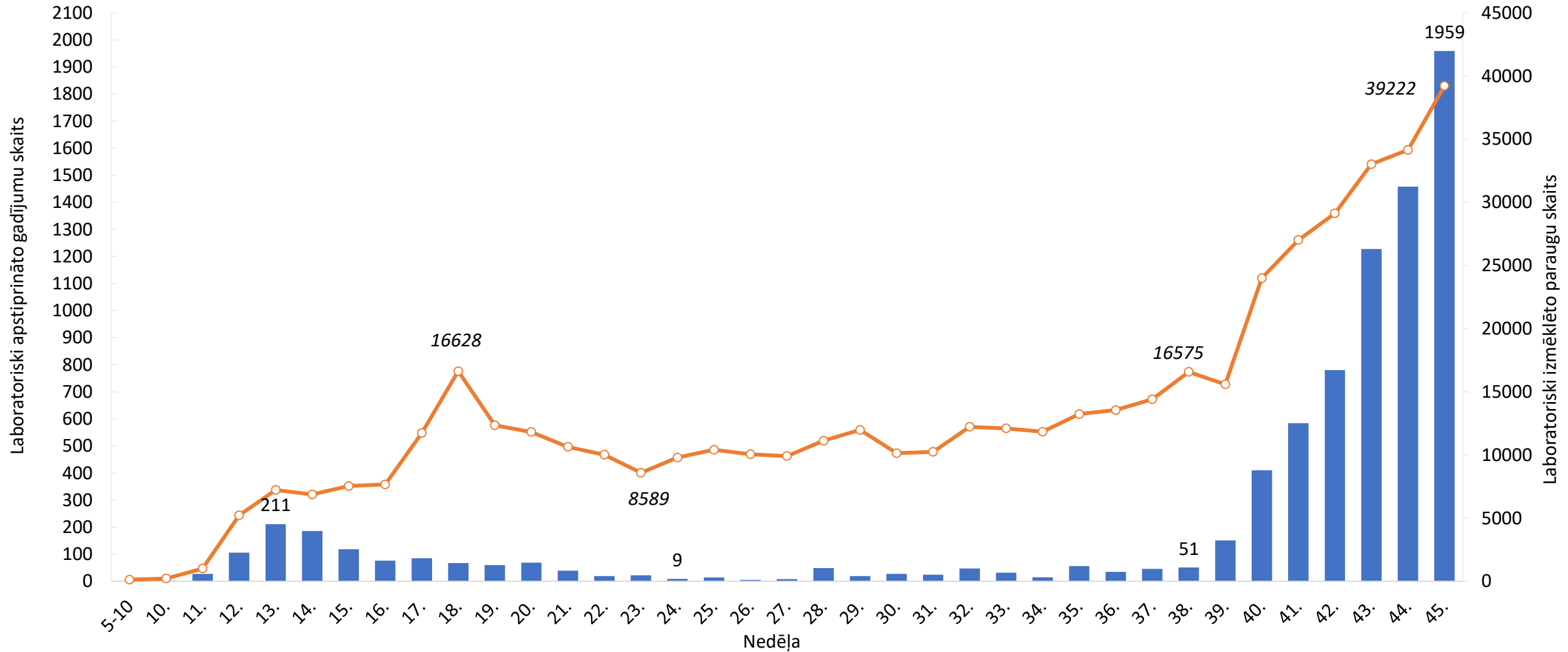
Laika periods	02.11.-08.11. (7 dienas)	26.10.-01.11. (7 dienas)	Tendence
Testu skaits/t.sk. siekalu paraugu testu skaits	39 798	34 156	+ 16,5 %
Vidēji testu skaits dienā	5 685	4 879	-
Atklāto Covid-19 gadījumu skaits	1 959	1 458	+ 34,4 %
Pozitīvo testu īpatsvars	4,9 %	4,3 %	+ 0,6 %
14 dienu kumulatīvais gadījumu skaits uz 100 000	177,8*		
Covid-19 pacientu stacionēšana	217	196	+ 10,7 %

14 dienu kumulatīvais Covid-19 gadījumu skaits Latvijā uz 100 000 iedzīvotāju pa dienām*

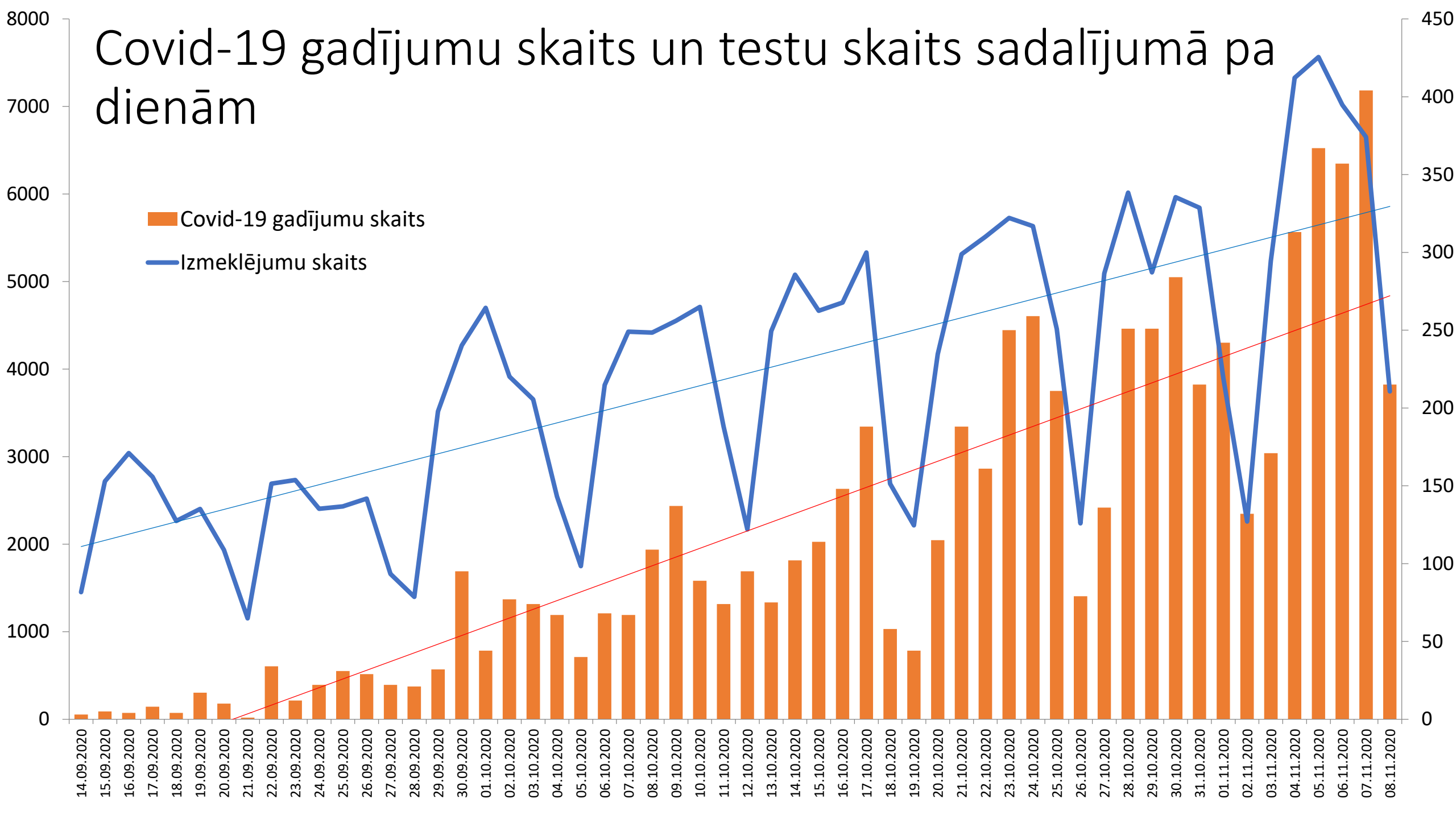


* Aprēķinā izmantota 2019 gada iedzīvotāju skaits, lai dati būtu salīdzināmi ar ECDC datiem

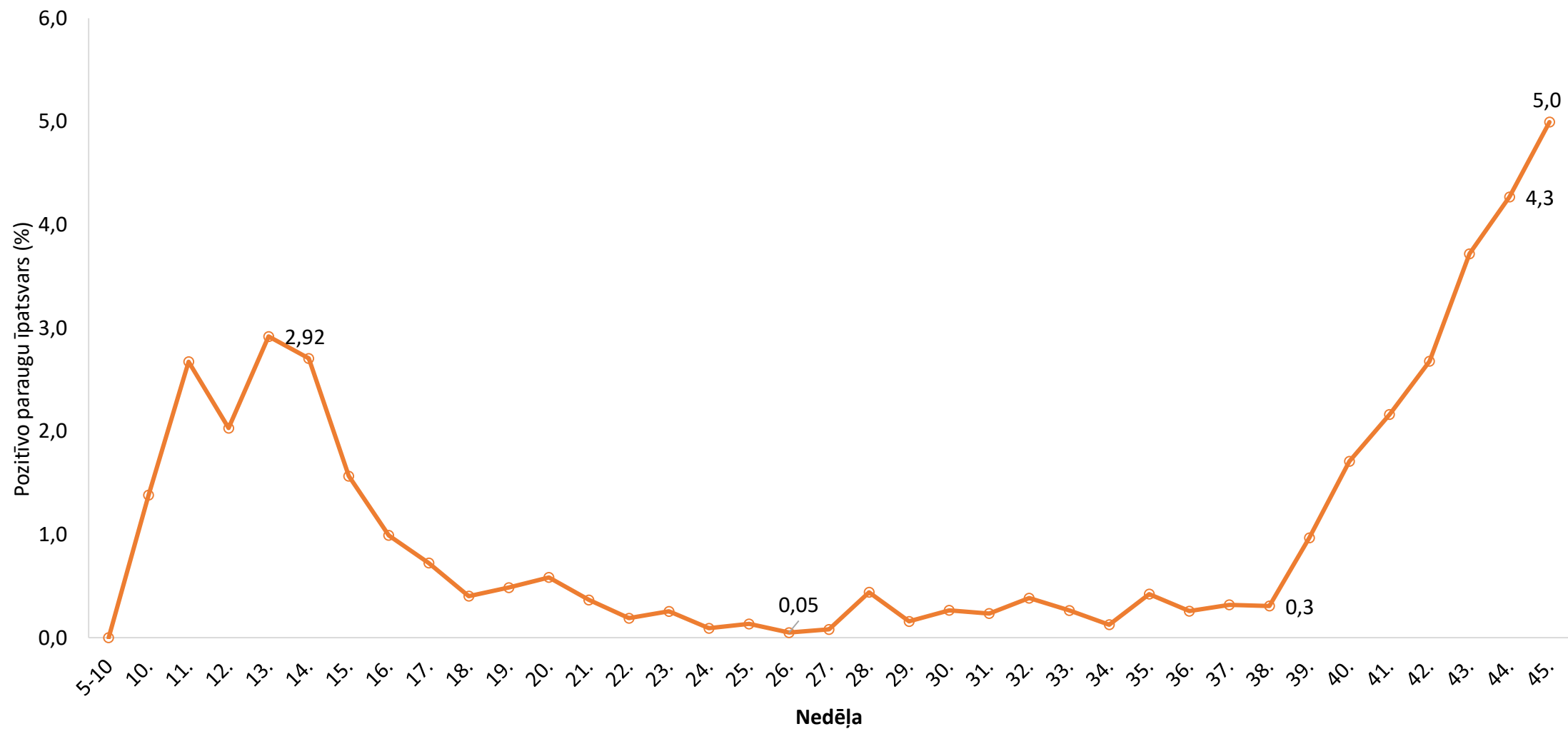
Covid-19 pozitīvo testu sadalījums pa nedēļām



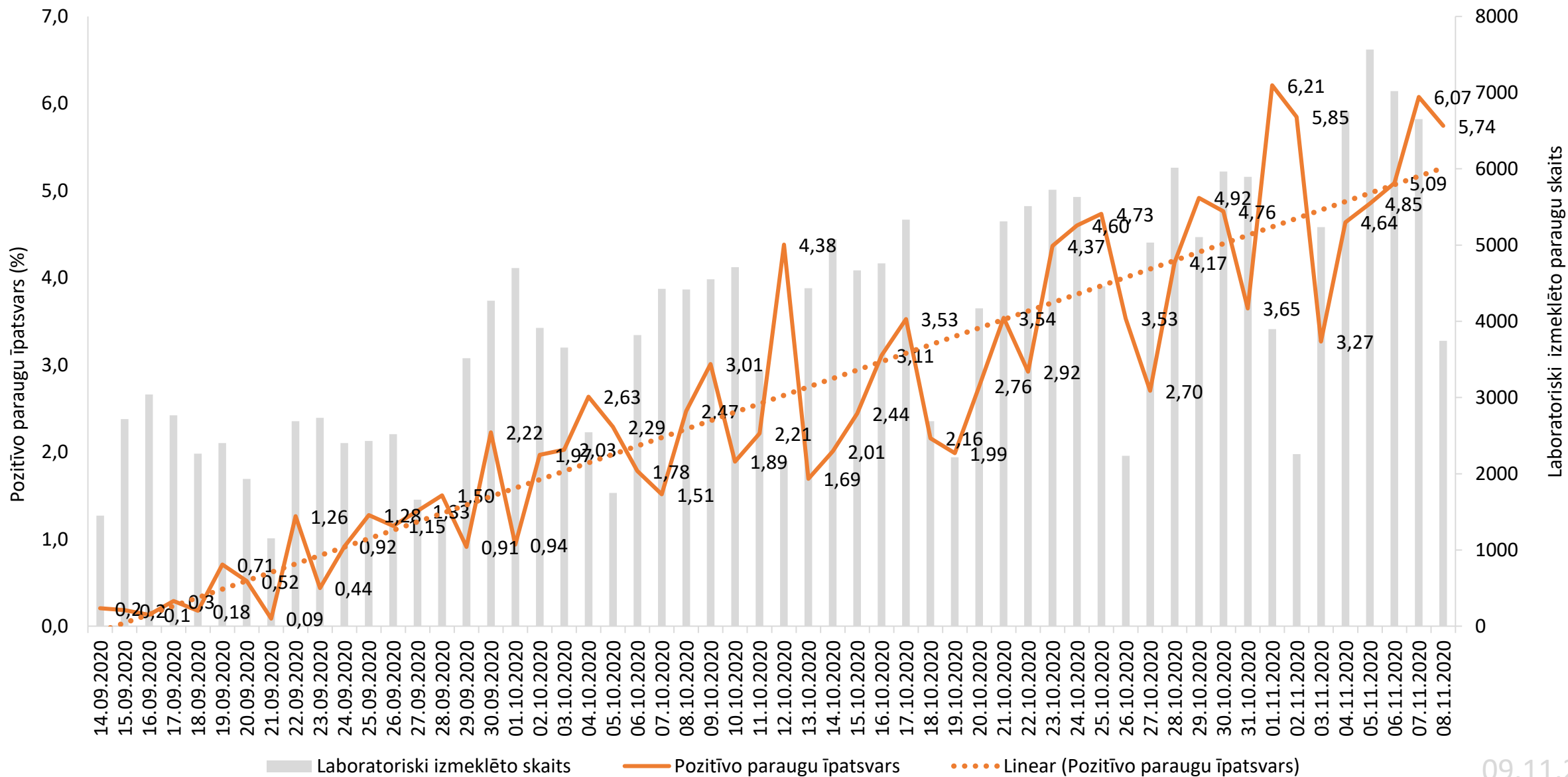
Covid-19 gadījumu skaits un testu skaits sadalījumā pa dienām



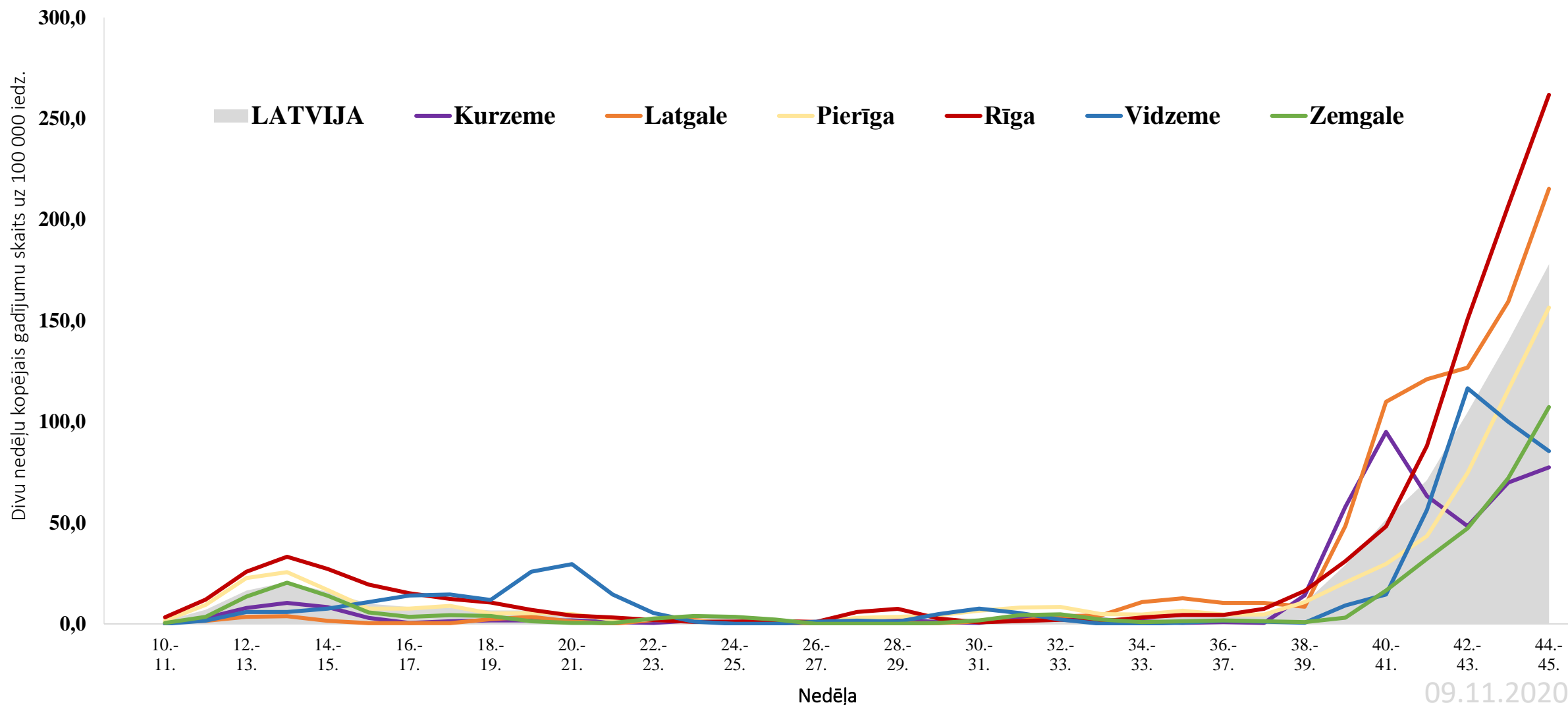
Covid-19 pozitīvo testu īpatsvars (%) sadalījumā pa nedēļām



Covid-19 pozitīvo testu īpatsvars (%) sadalījumā pa dienām

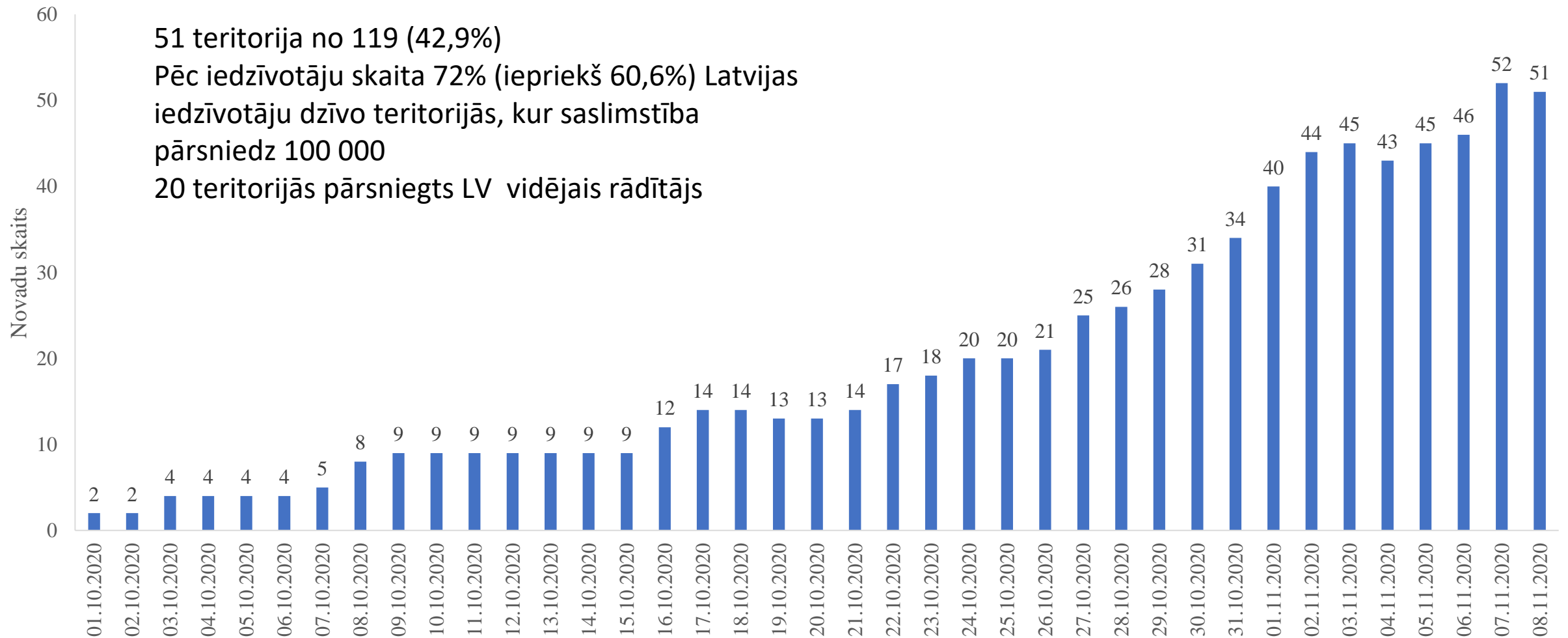


Divu nedēļu kumulatīvais gadījumu skaits uz 100 000 iedzīvotājiem

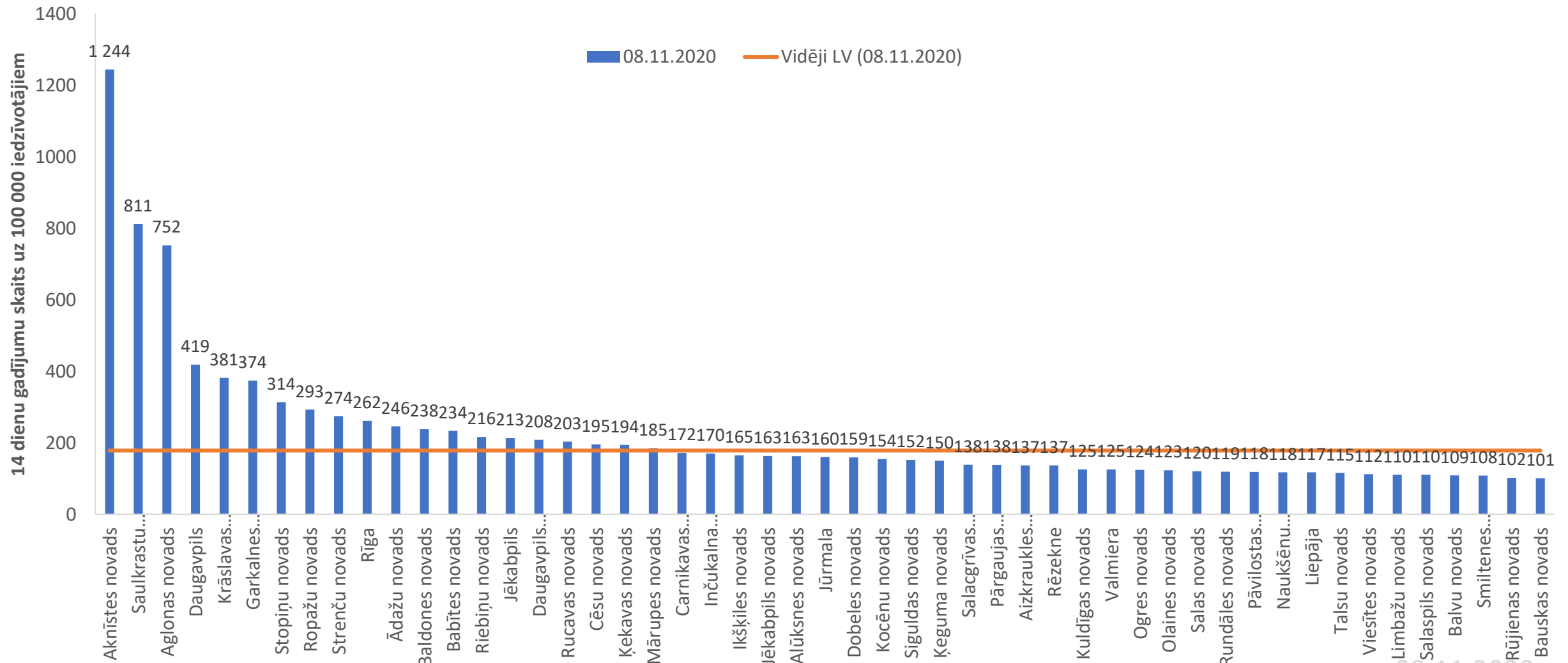


09.11.2020

Novadu skaits, kur 14 dienu kumulatīvais Covid-19 gadījumu skaits uz 100 000 iedzīvotājiem (>100)



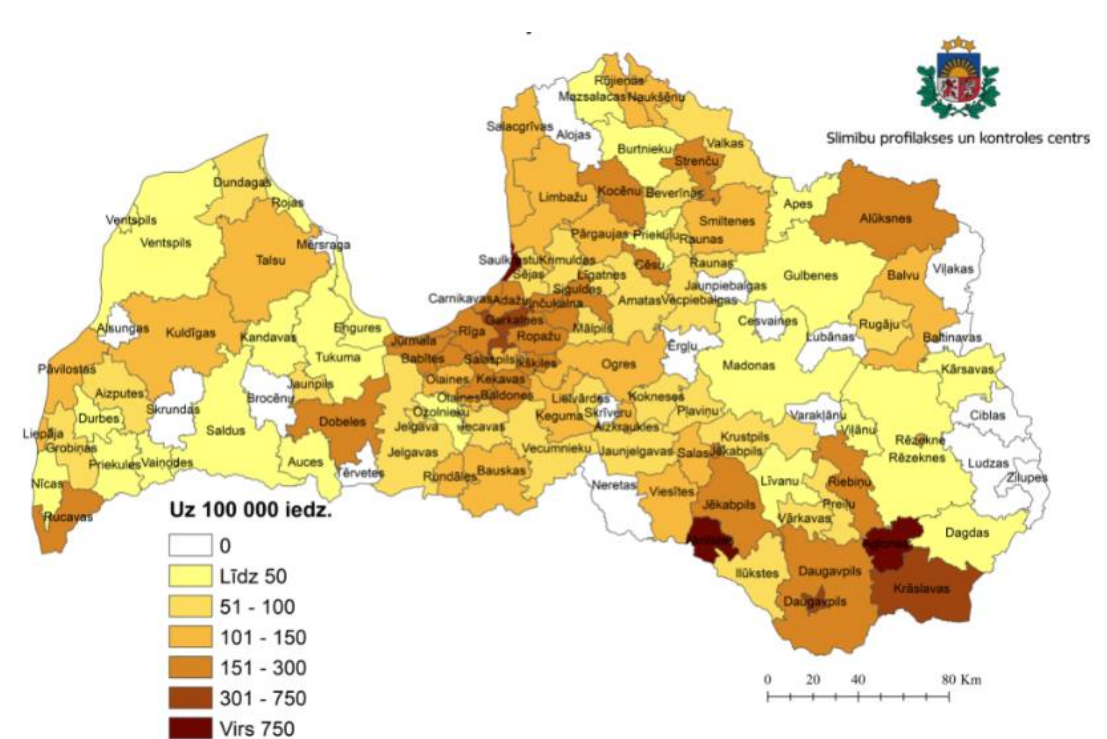
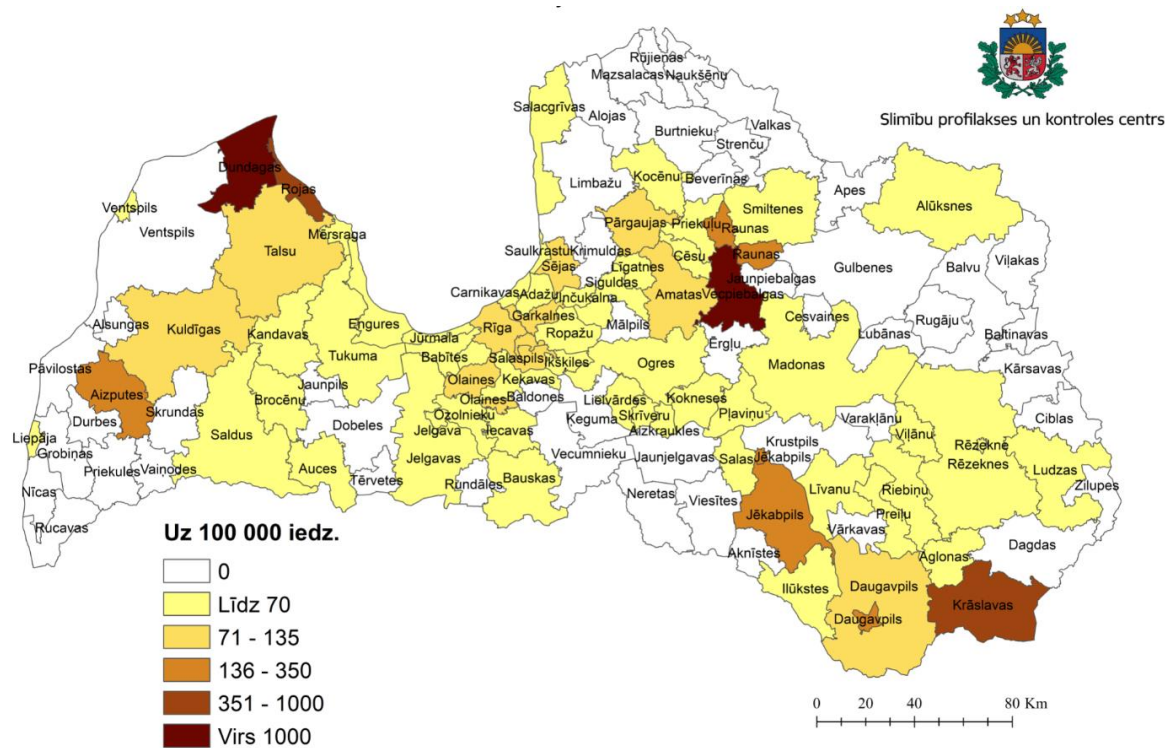
14 dienu kumulatīvais Covid-19 gadījumu skaits uz 100 000 iedzīvotājiem (>100)



14 dienu kumulatīvā saslimstība novados uz 100 000 iedzīvotājiem

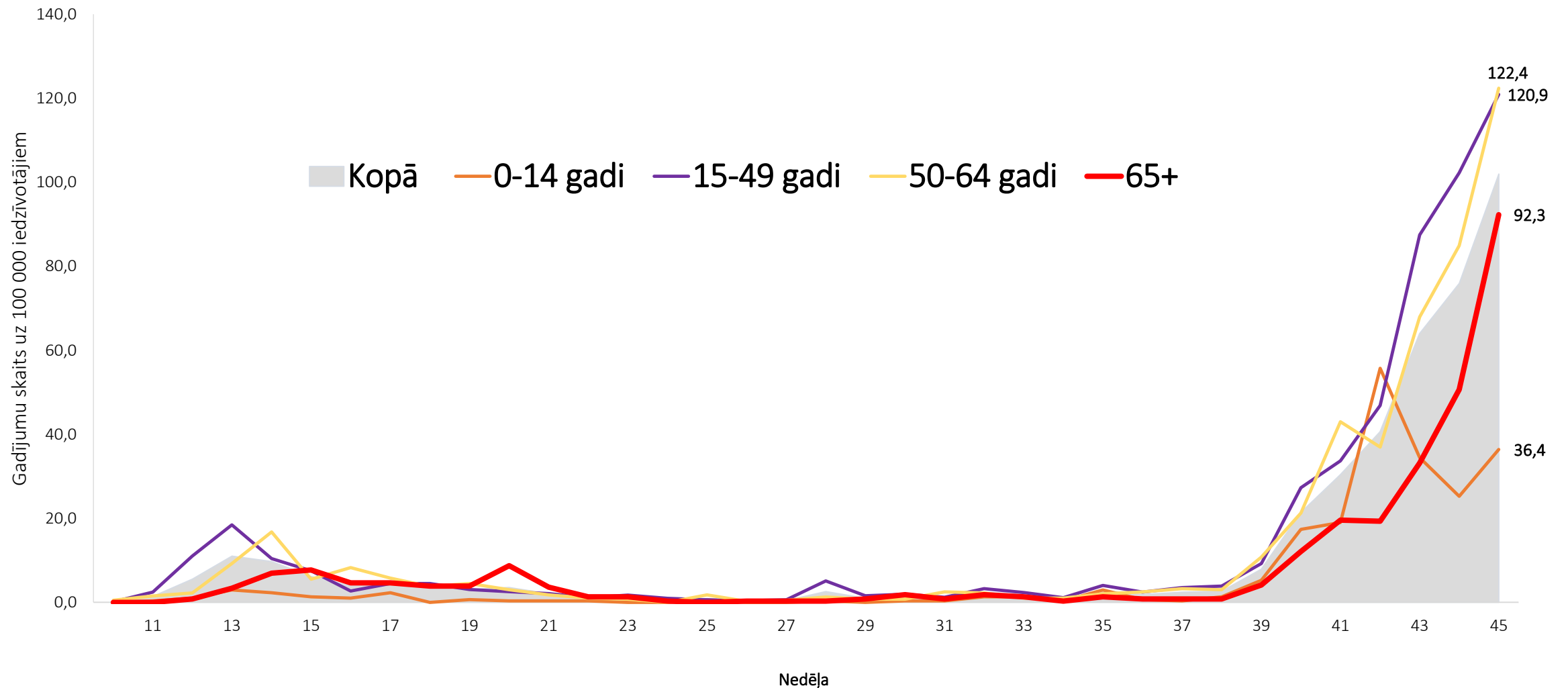
18.10.2020

09.11.2020

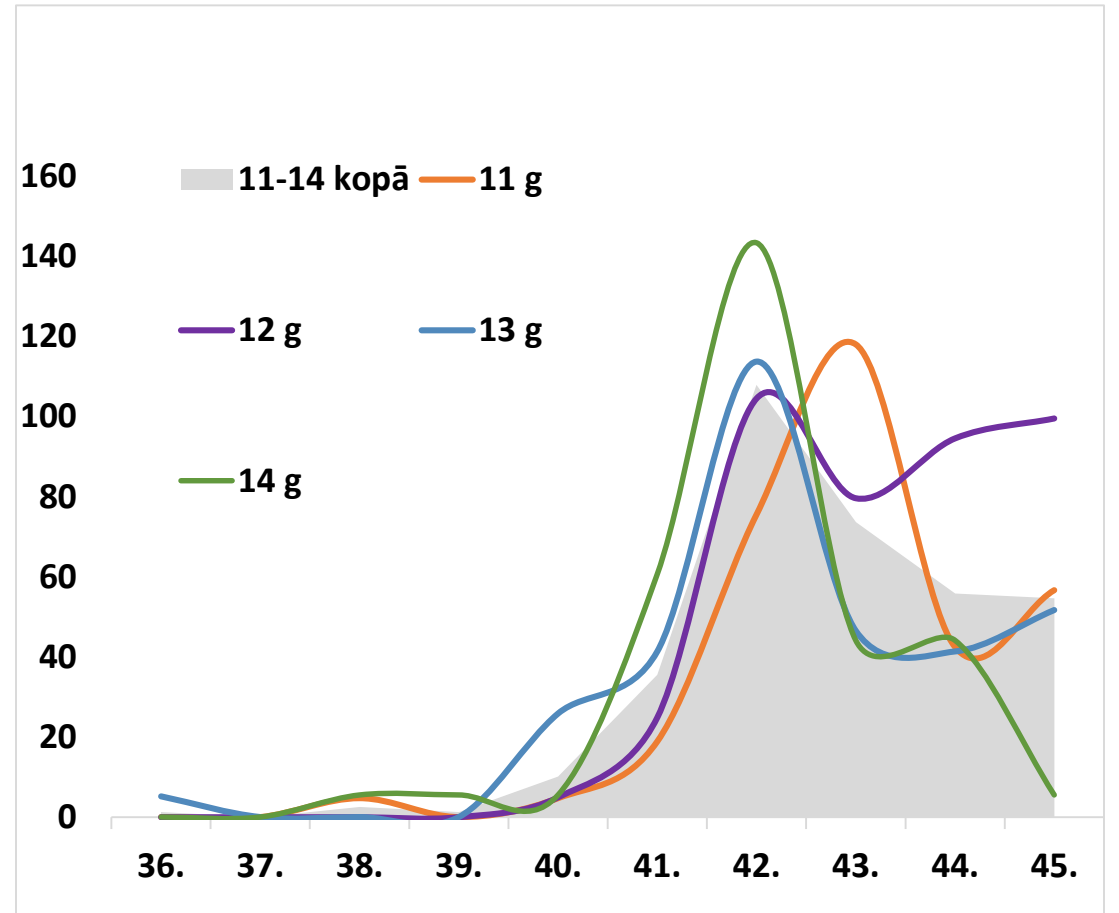
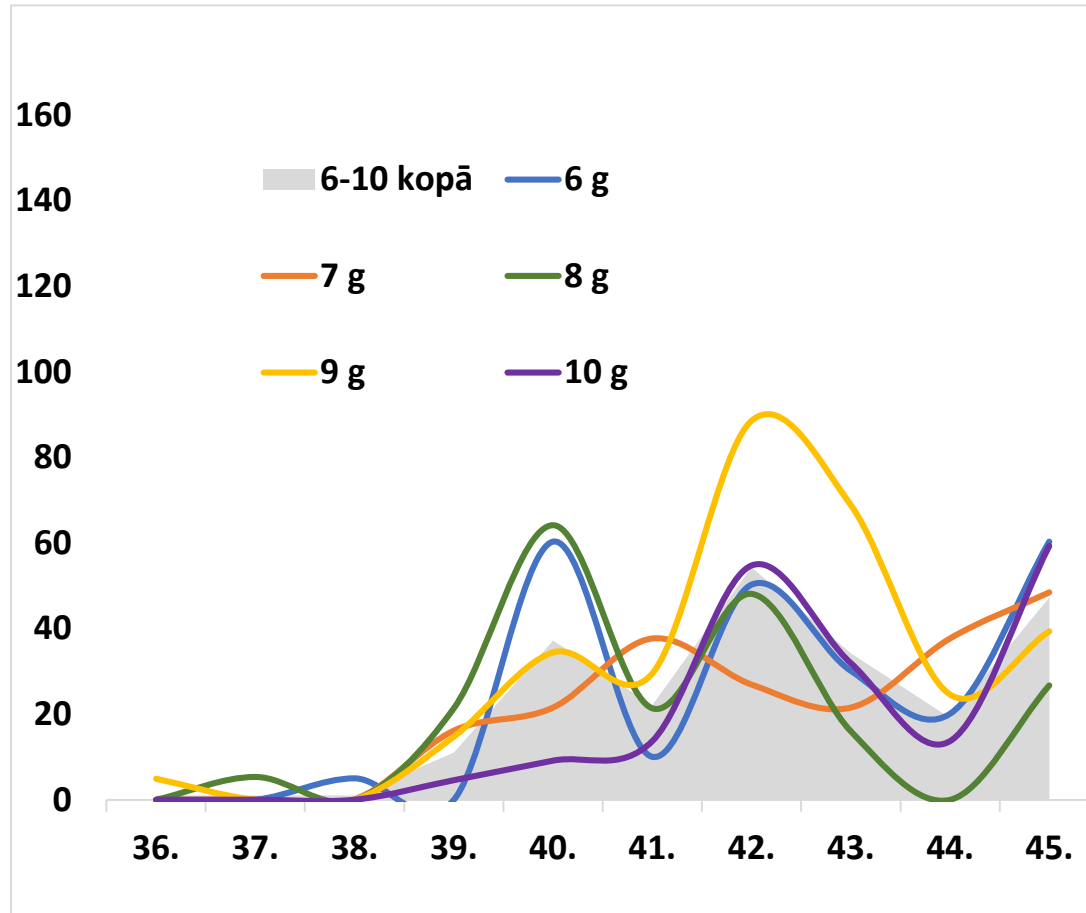


09.11.2020

Gadījumu skaits uz 100 000 iedzīvotājiem nedēļā pa vecuma grupām

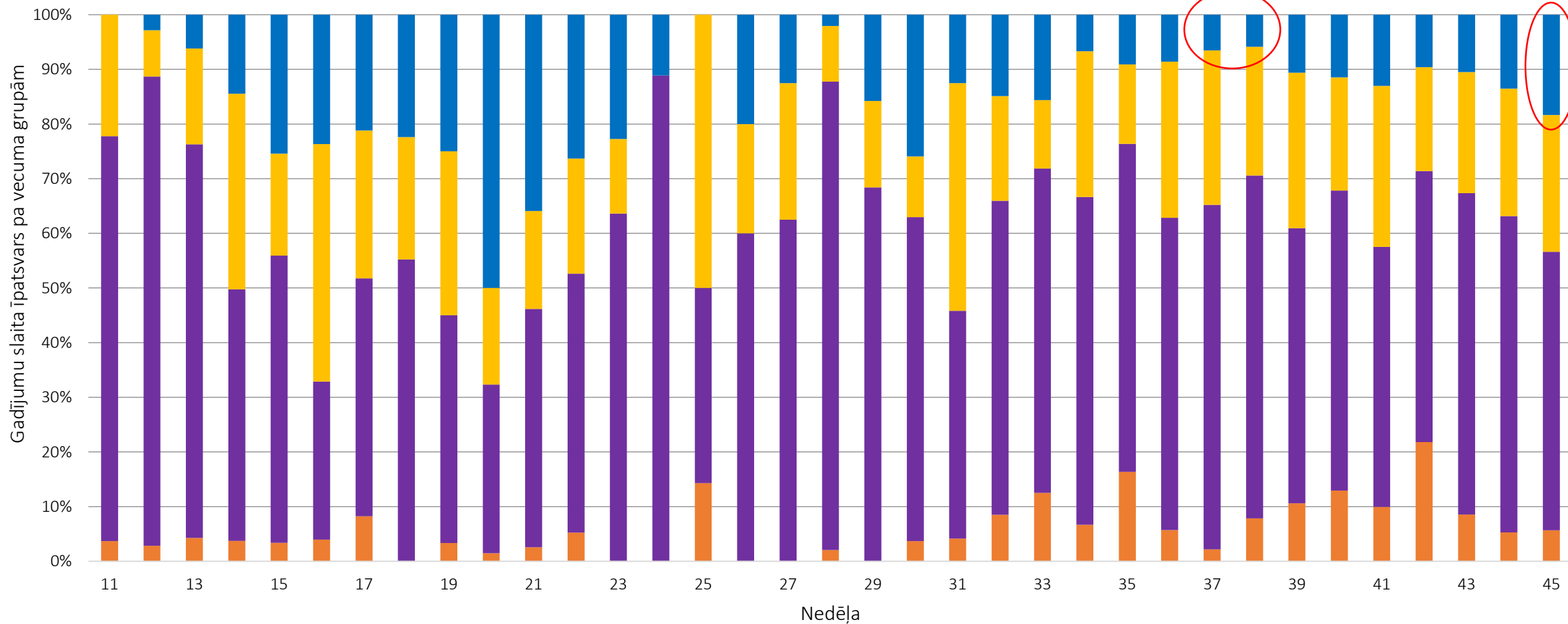


Gadījumu skaits uz 100 000 iedzīvotājiem bērniem pa vecuma grupām

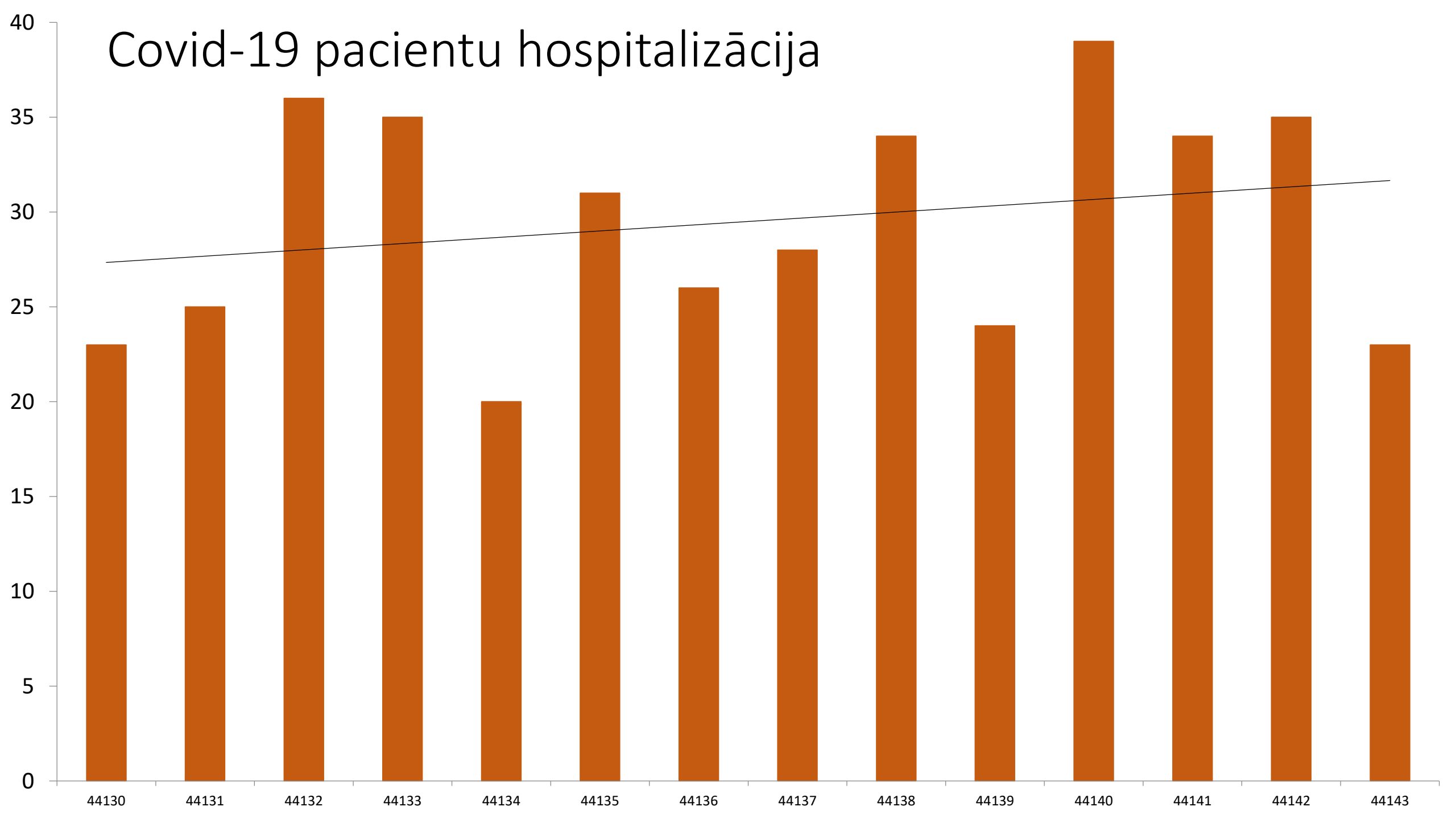


Covid-19 gadījumu skaits pa vecuma grupās

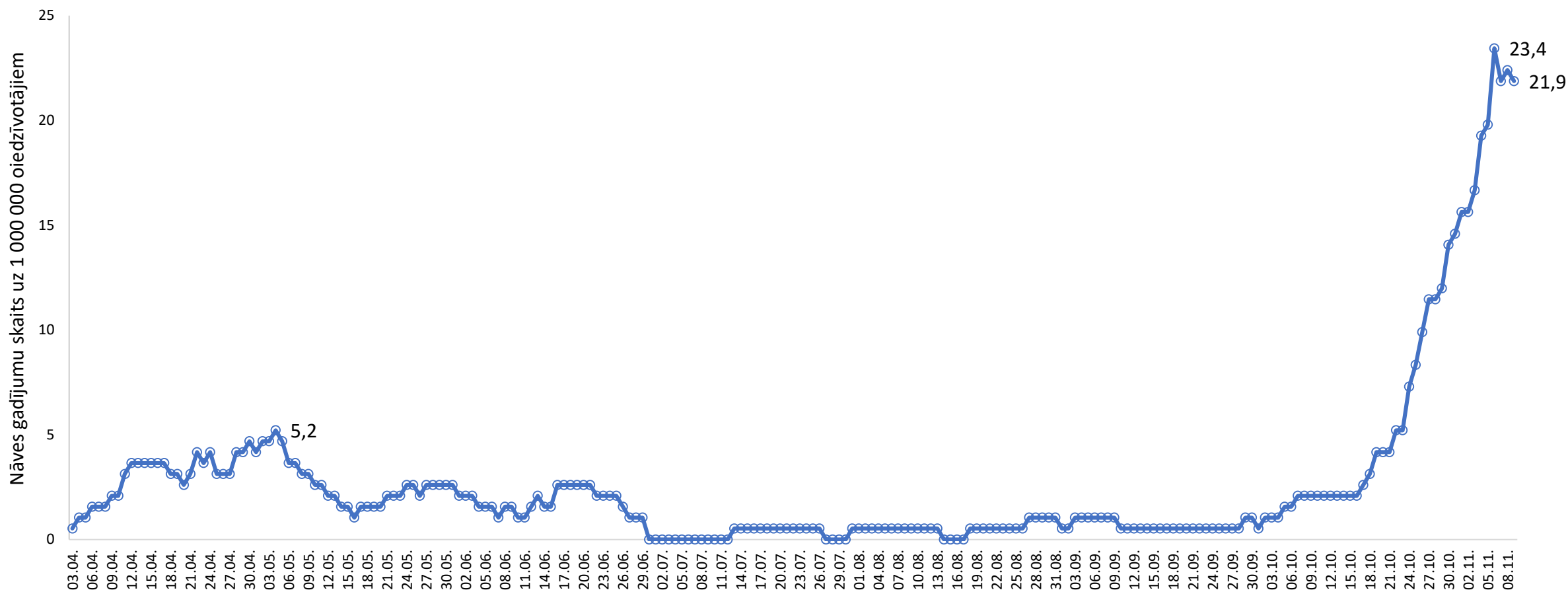
0-14 gadi 15-49 gadi 50-64 gadi 65+



Covid-19 pacientu hospitalizācija



14 dienu kumulatīvais nāves gadījumu skaits uz 1 000 000 iedzīvotājiem Latvijā



2020. gada 44. un 45. nedēļā reģistrēto Covid-19 pacientu inficēšanās vietas (apzinātas 52 %)

