

# Covid-19

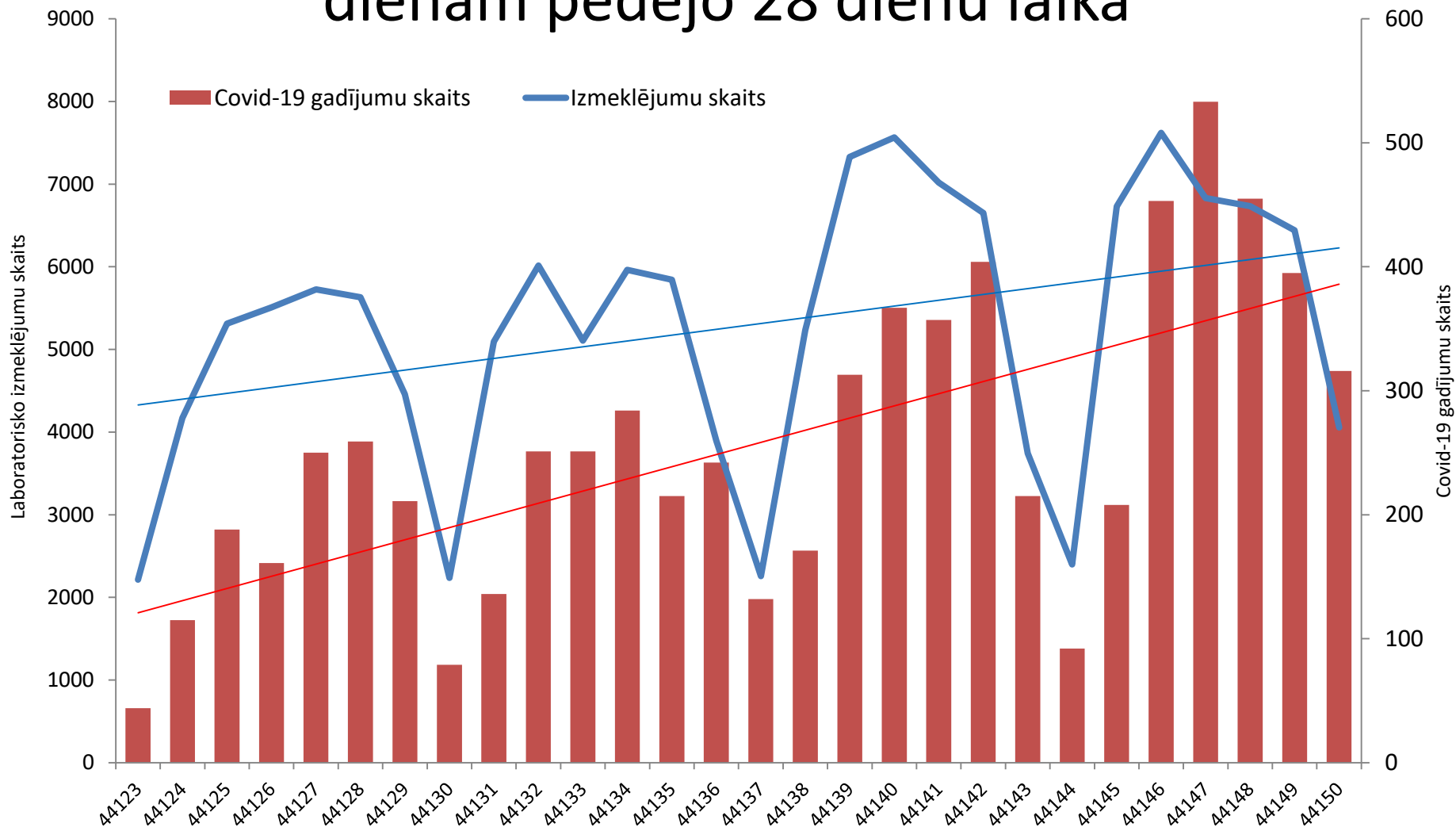
## Epidemioloģiskā situācija

17.11.2020.

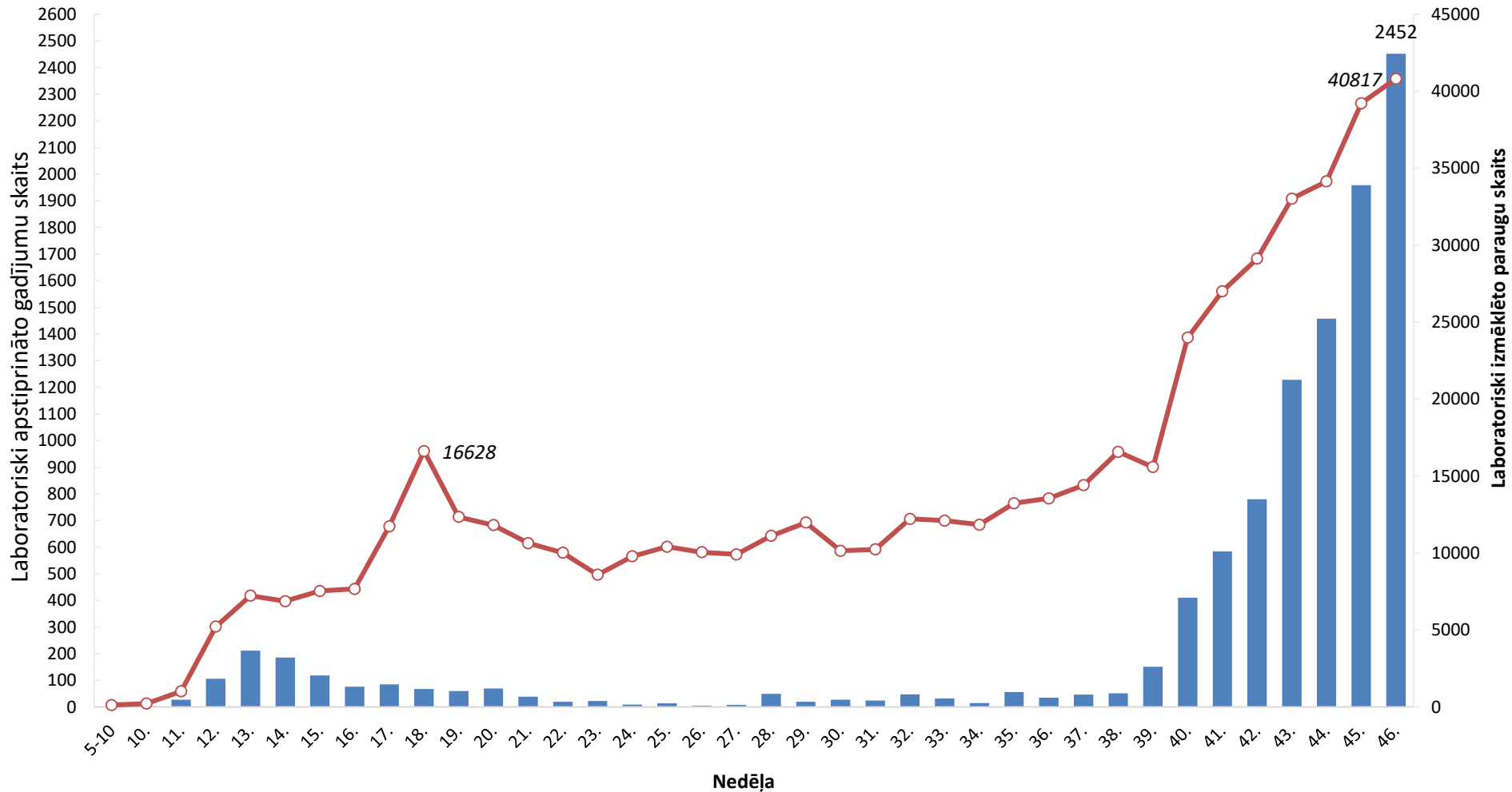
## Covid-19. Epidemioloģiskie rādītāji

Laika periods	09.11.-15.11. (7 dienas)	02.11.-08.11. (7 dienas)	Tendence
Testu skaits/t.sk. siekalu paraugu testu skaits	<b>40 817</b>	<b>39 798</b>	<b>+ 2,6 %</b>
Testu skaits vidēji dienā	5 831	5 685	
Atklāto Covid-19 gadījumu skaits	<b>2 452</b>	<b>1 959</b>	<b>+ 25,2 %</b>
Pozitīvo testu īpatsvars	<b>6,0 %</b>	<b>4,9 %</b>	
Stacionēto skaits	<b>281</b>	<b>217</b>	<b>+ 29,5 %</b>
14 dienu kumulatīvais gadījumu skaits uz 100 000 iedzīvotāju	<b>225,9</b> (15.11)	<b>178,0</b> (07.11)	

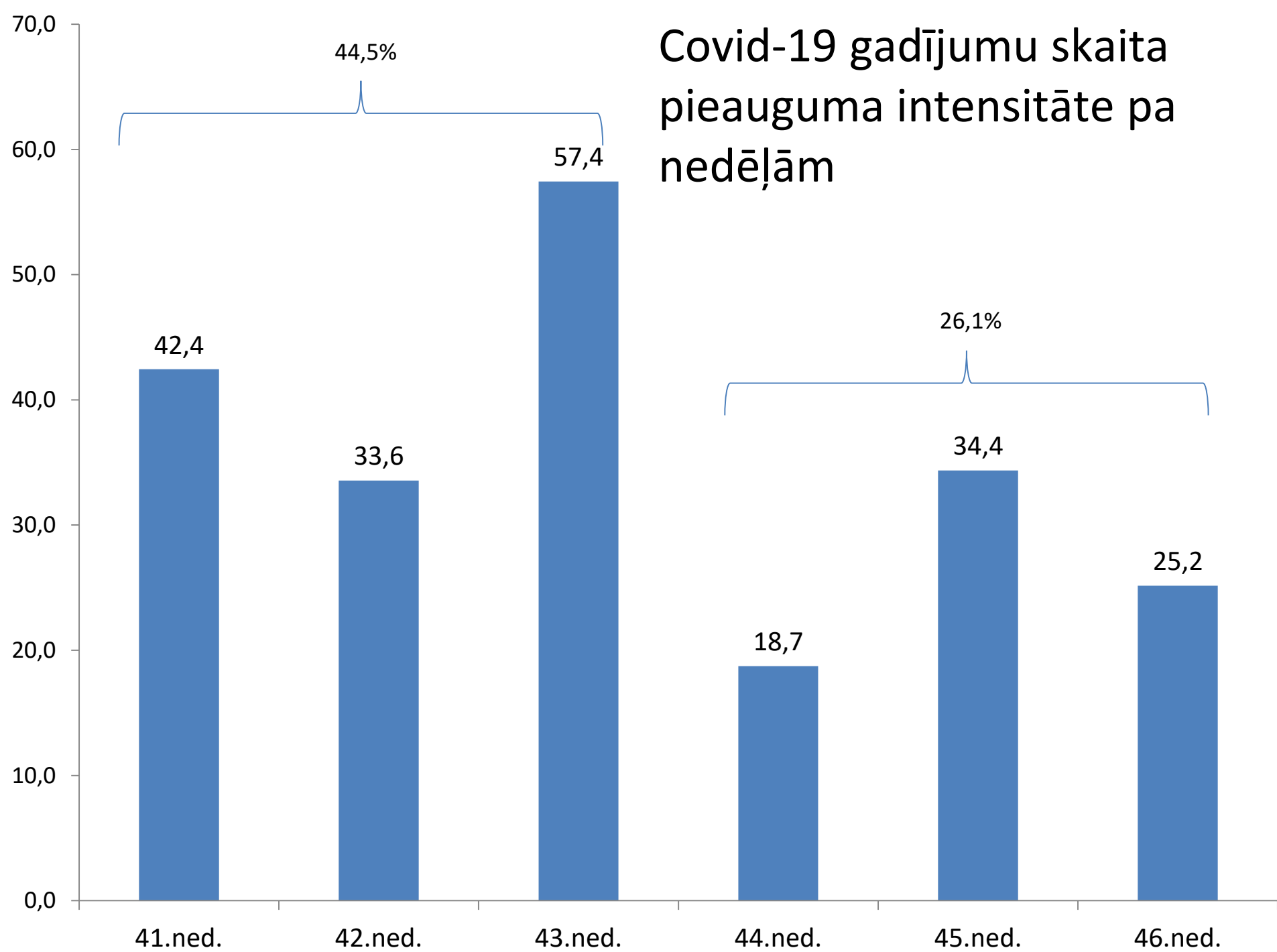
# Covid-19 testu skaits un gadījumu skaits pa dienām pēdējo 28 dienu laikā



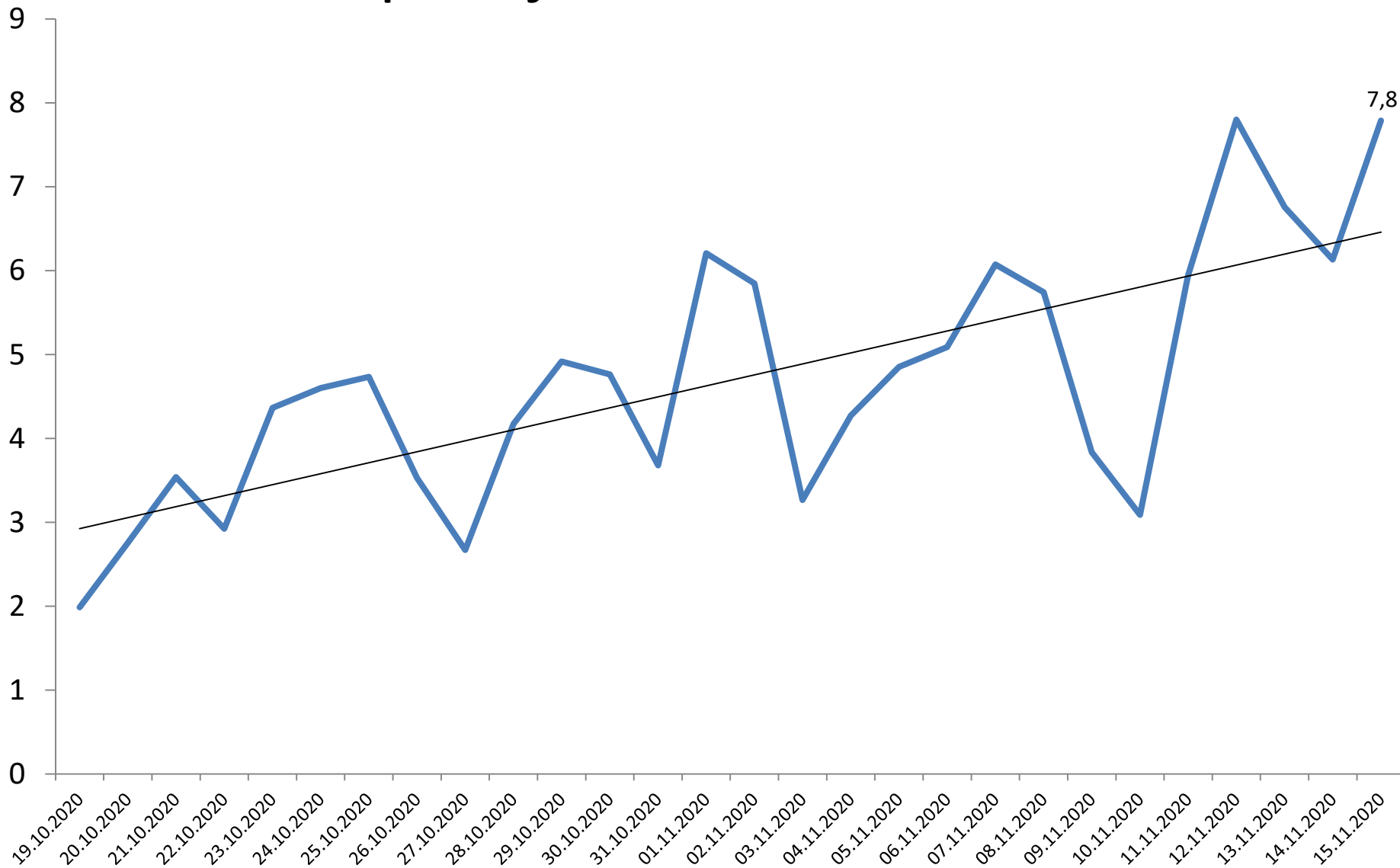
# Covid-19 pozitīvo testu sadalījums pa nedēļām



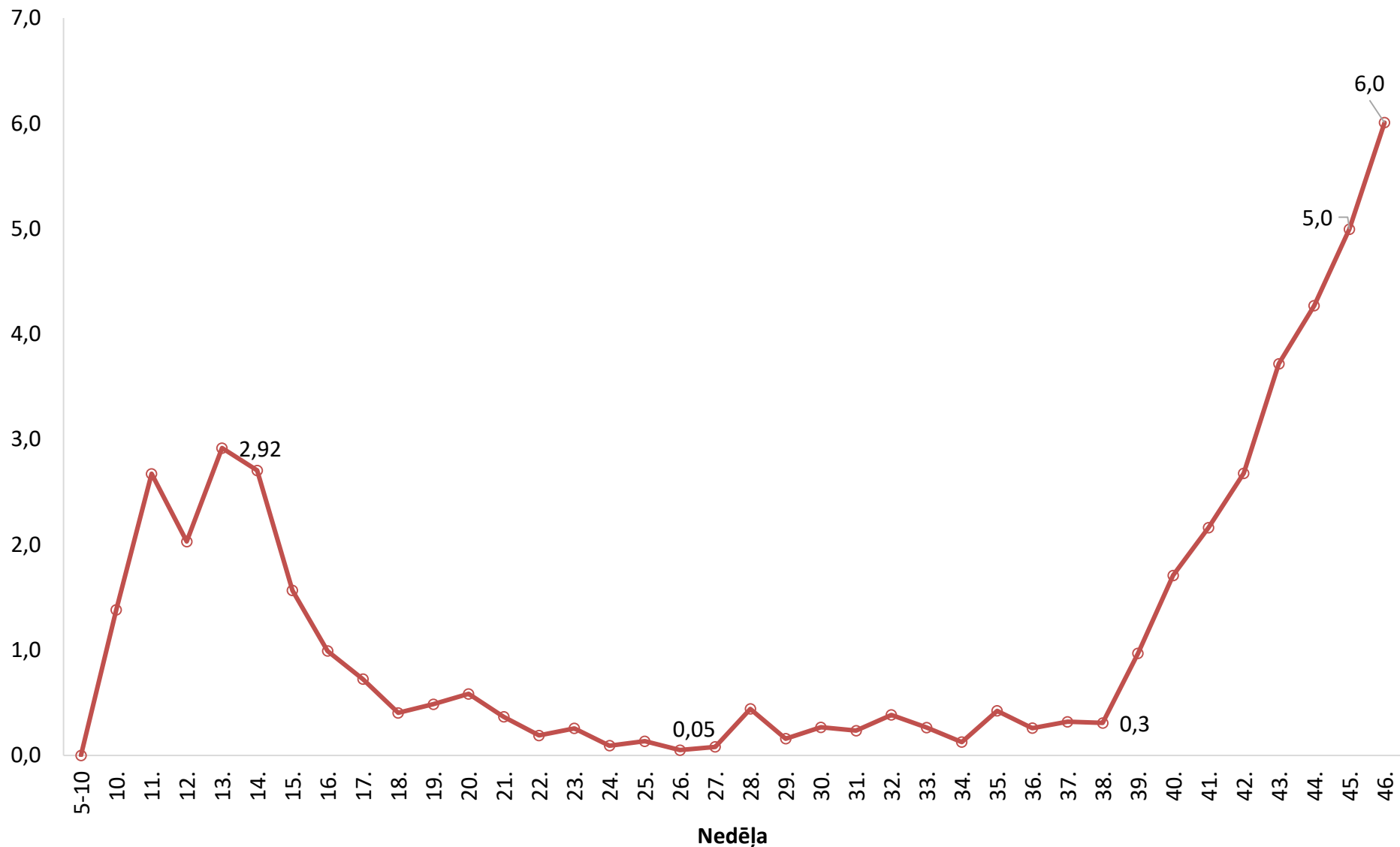
# Covid-19 gadījumu skaita pieauguma intensitāte pa nedēļām



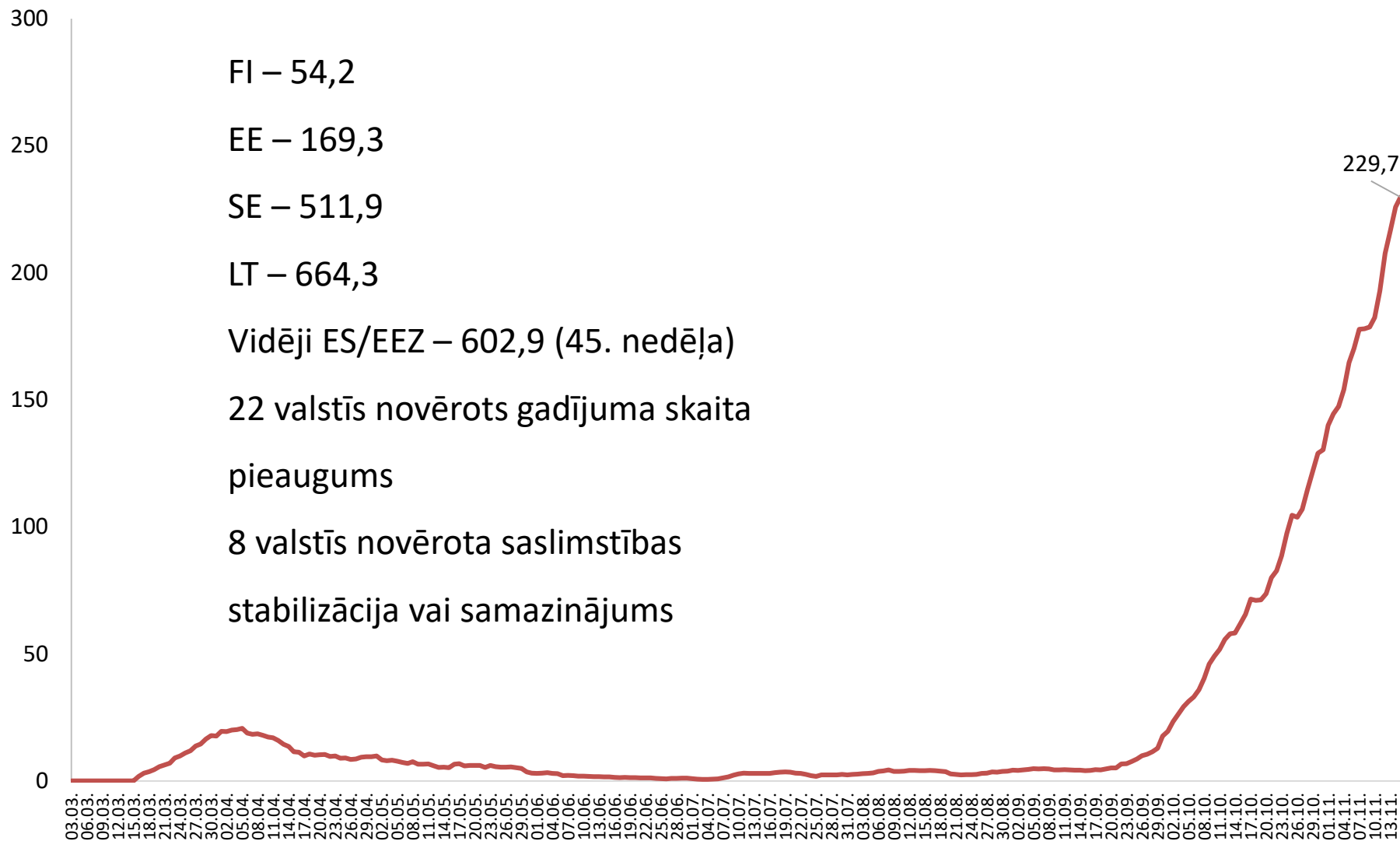
# Covid-19 pozitīvo testu īpatsvars pa dienām pēdējo 28 dienu laikā



# Covid-19 pozitīvo testu īpatsvars (%) sadalījumā pa nedēļām



# 14 dienu kumulatīvais Covid-19 gadījumu skaits Latvijā uz 100 000 iedzīvotāju pa dienām\*

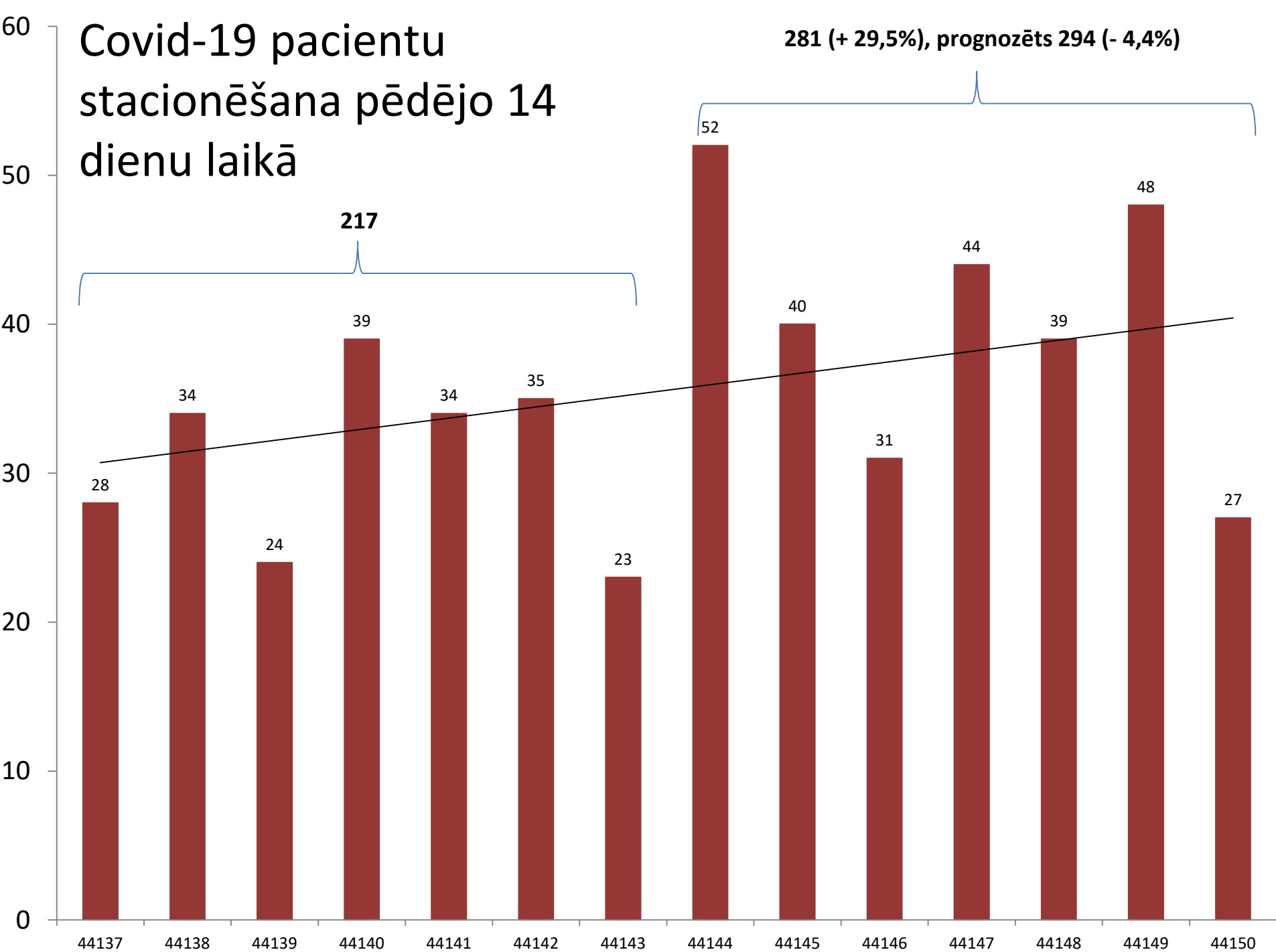


\* Aprēķinā izmantota 2019 gada iedzīvotāju skaits, lai dati būtu salīdzināmi ar ECDC datiem

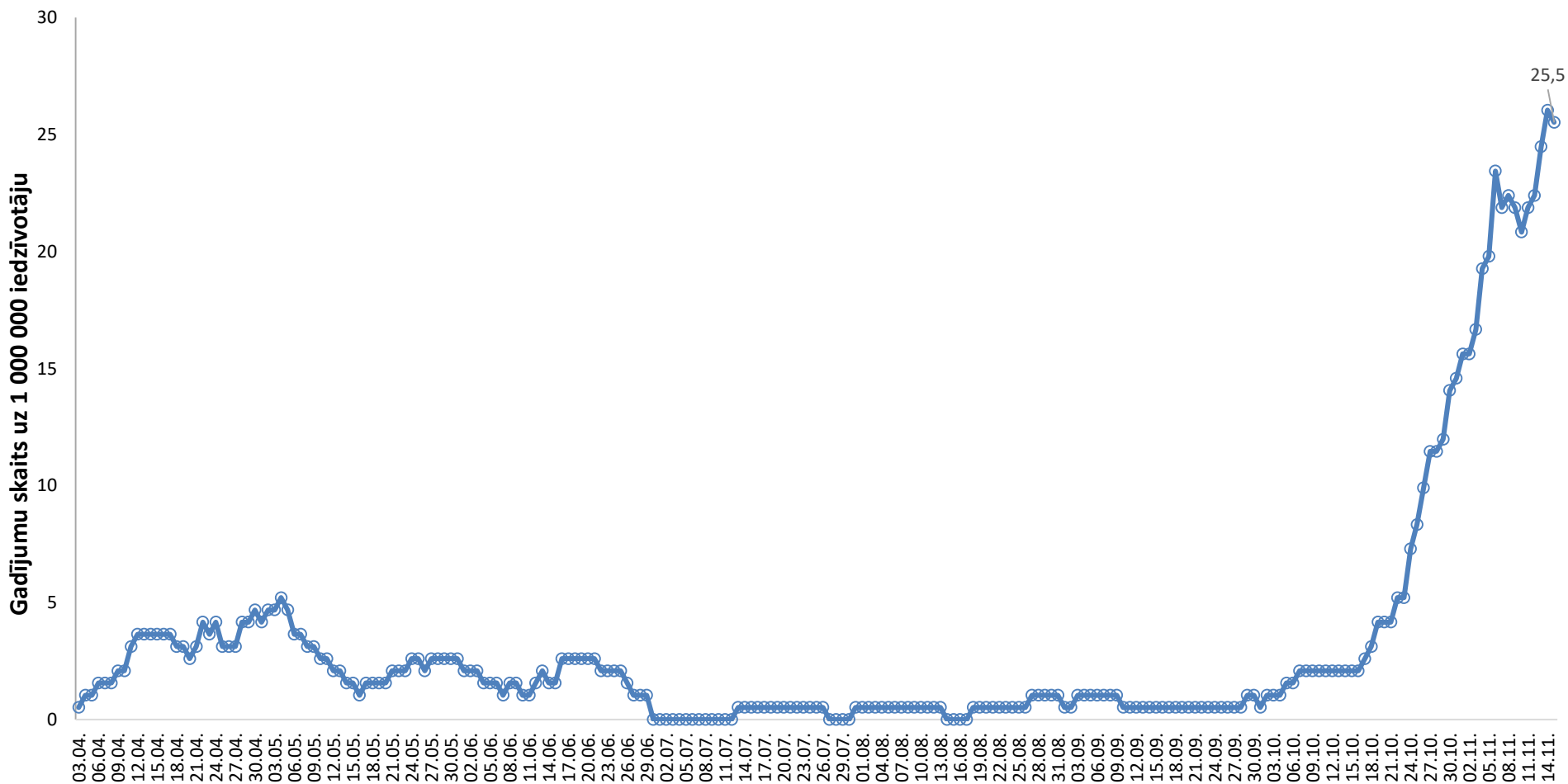


# Covid-19 pacientu stacionēšana pēdējo 14 dienu laikā

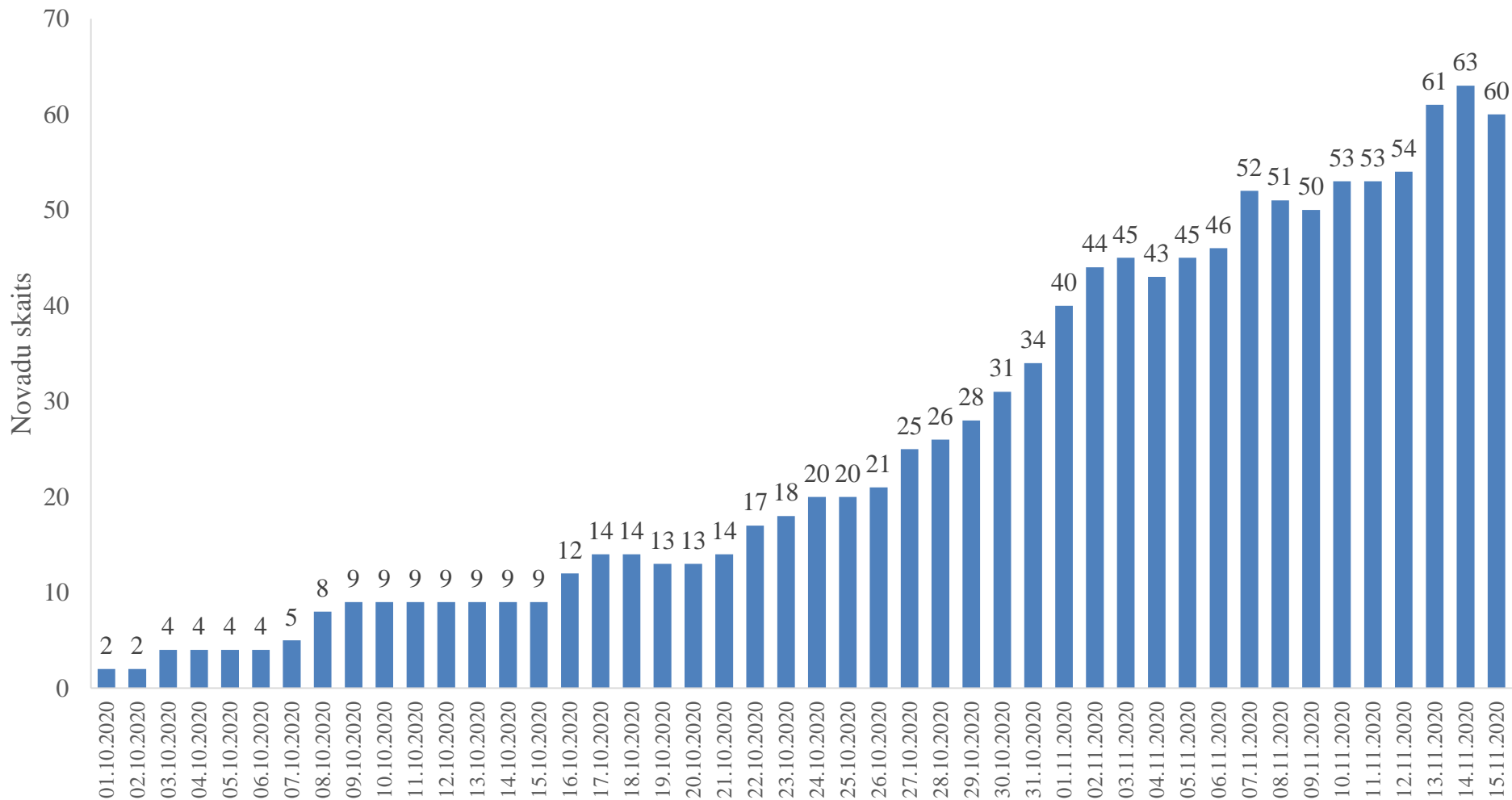
281 (+ 29,5%), prognozēts 294 (- 4,4%)



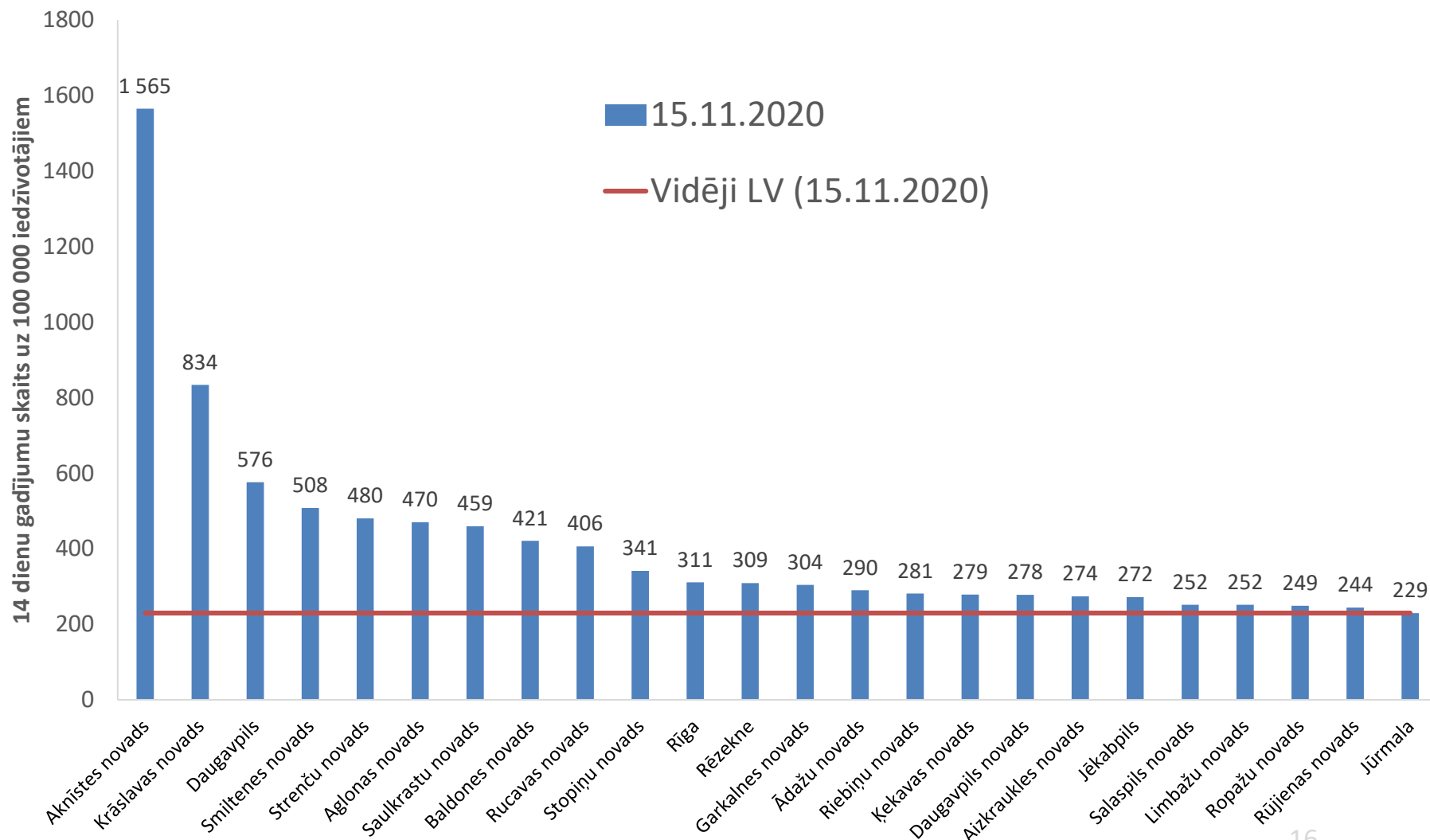
# 14 dienu kumulatīvais nāves gadījumu skaits uz 1 000 000 iedzīvotājiem Latvijā



# Novadu skaits, kur 14 dienu kumulatīvais Covid-19 gadījumu skaits uz 100 000 iedzīvotājiem (>100)

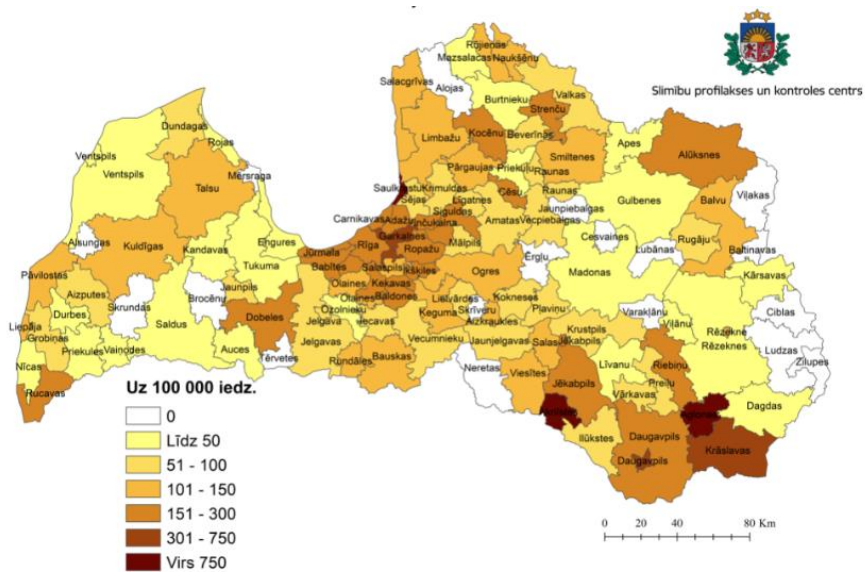


# 14 dienu kumulatīvais Covid-19 gadījumu skaits uz 100 000 iedzīvotājiem (>100)

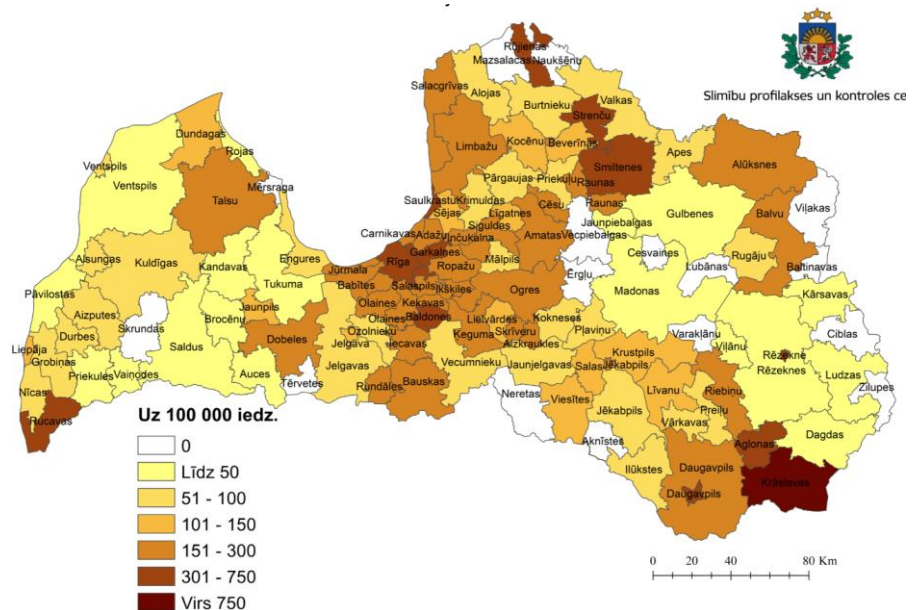


# 14 dienu kumulatīvā saslimstība novados uz 100 000 iedzīvotājiem

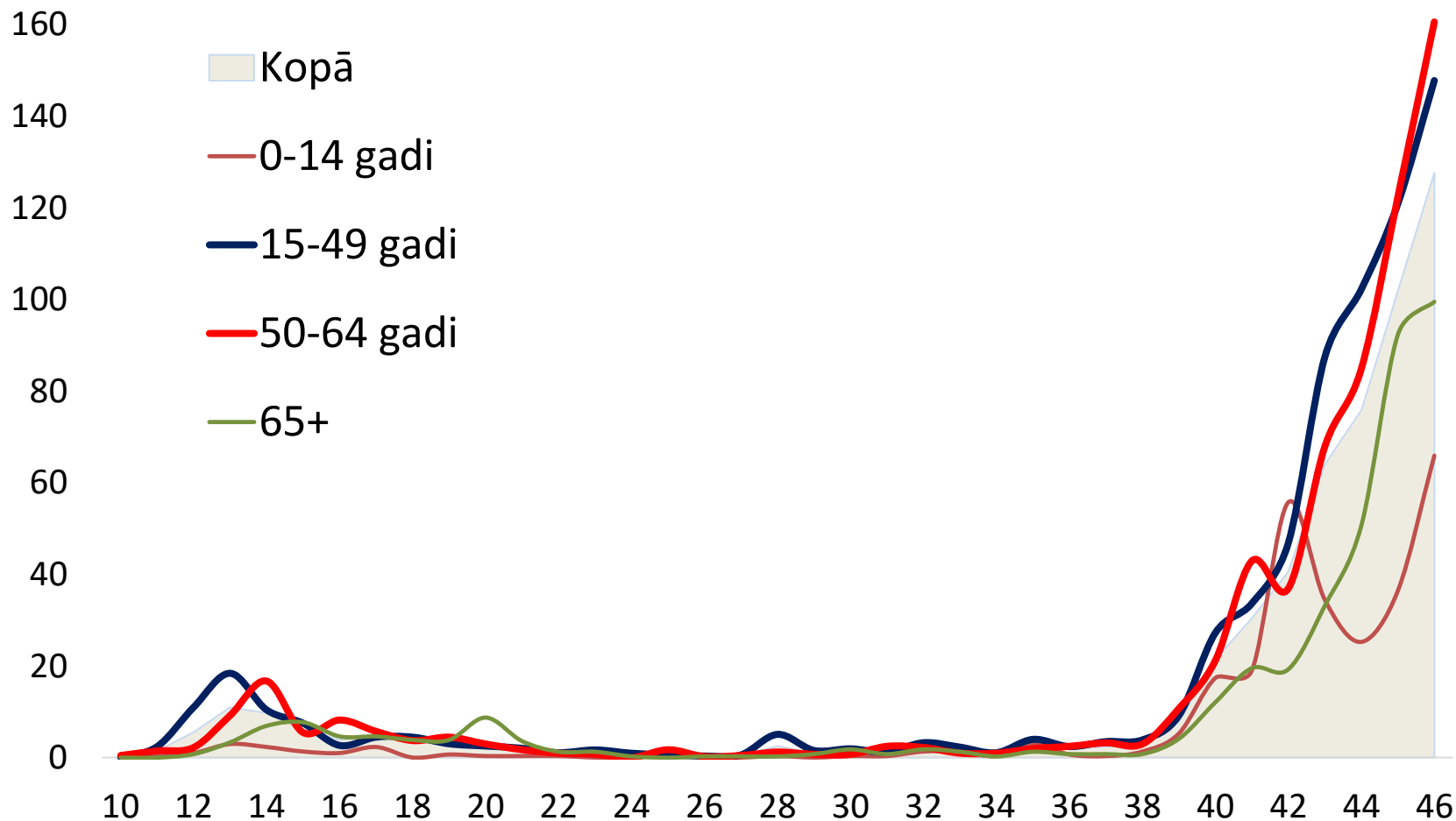
09.11.2020



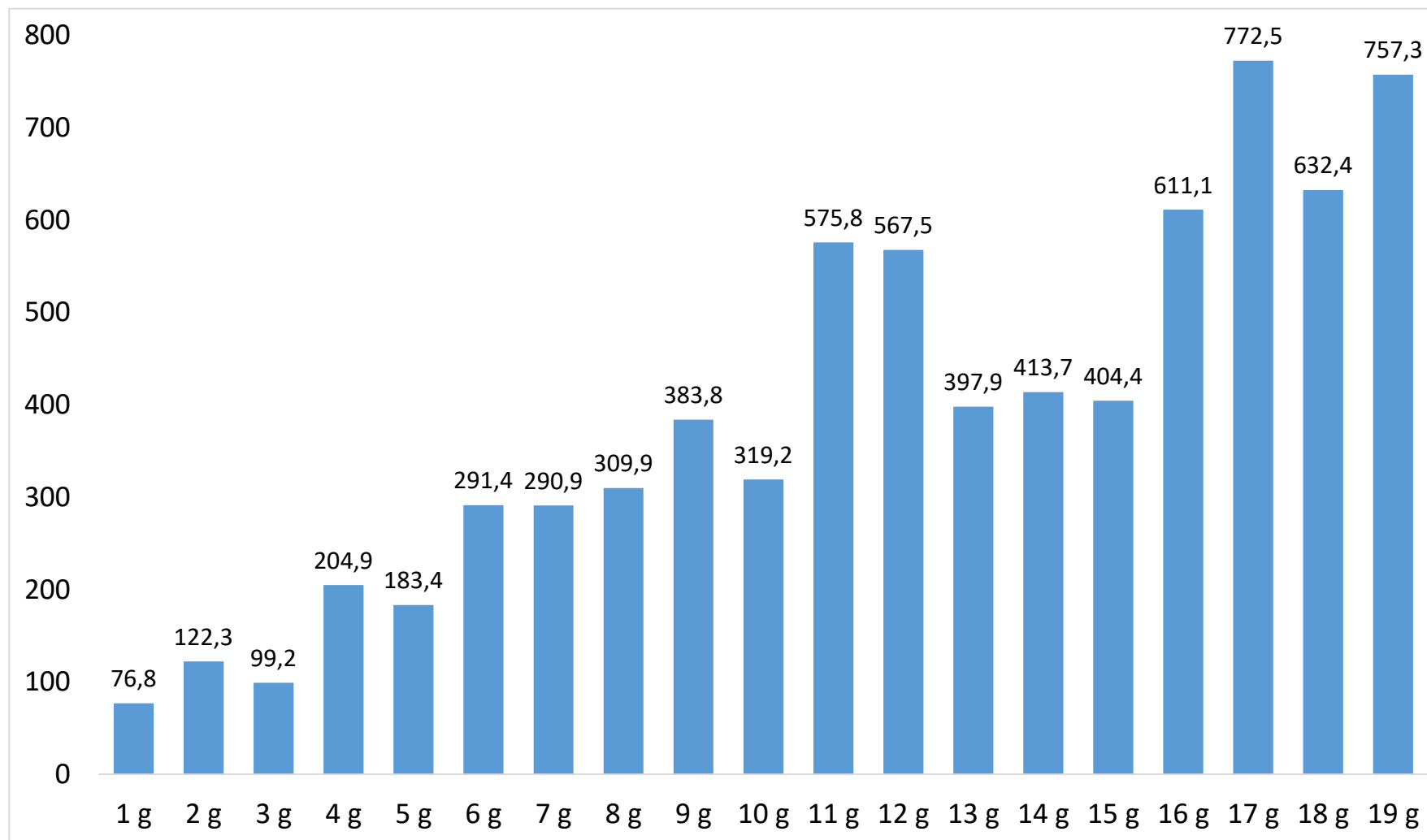
15.11.2020



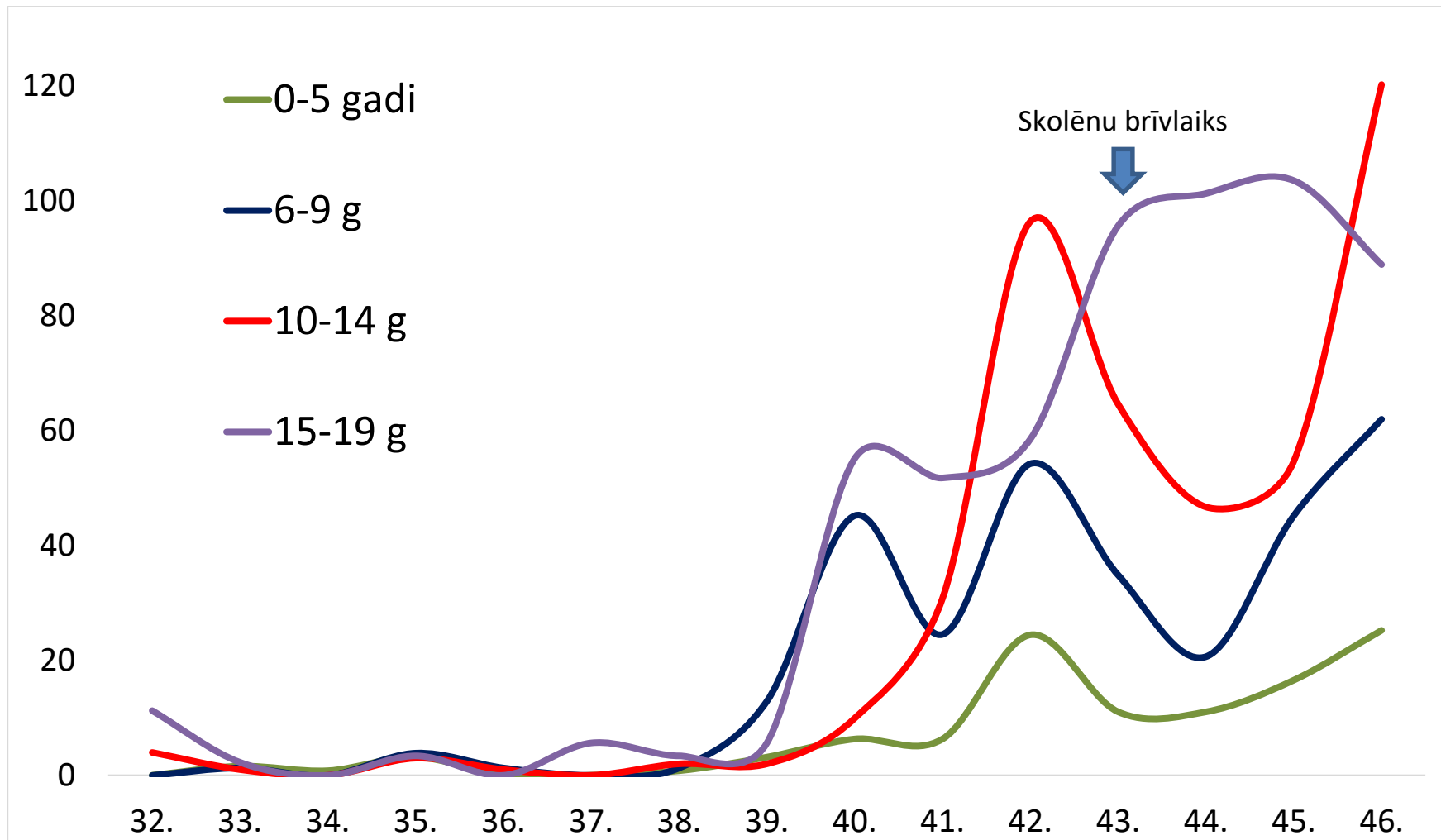
# Covid-19 gadījumu skaits uz 100 000 iedz. dažādās vecuma grupās pa nedēļām



# Covid-19 gadījumu skaits uz 100 000 iedz. dažādās bērnu vecuma grupās no 2020. g. 11. - 46. nedēļai

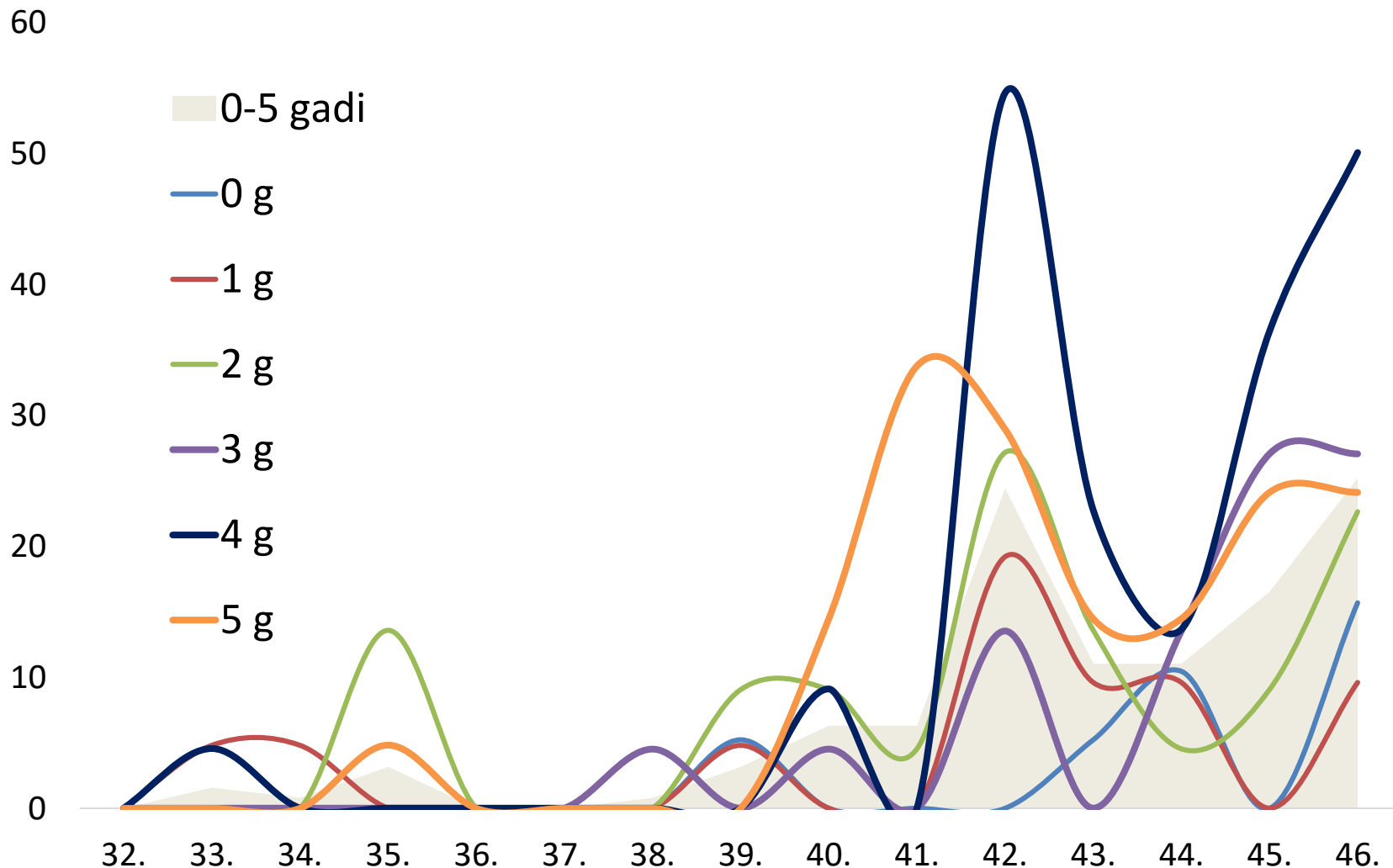


# Covid-19 gadījumu skaits uz 100 000 bērniem dažādās vecuma grupās pa nedēļām

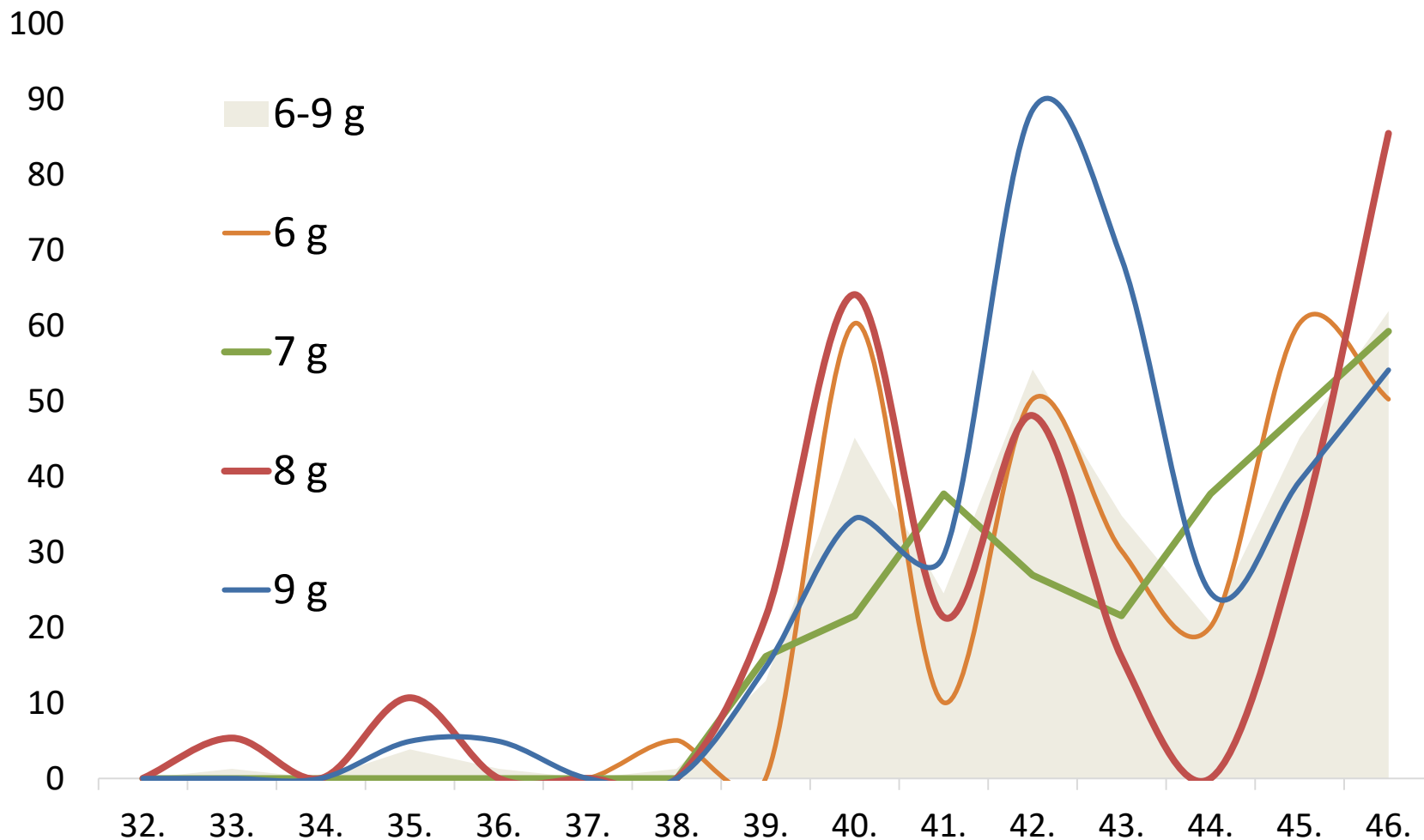




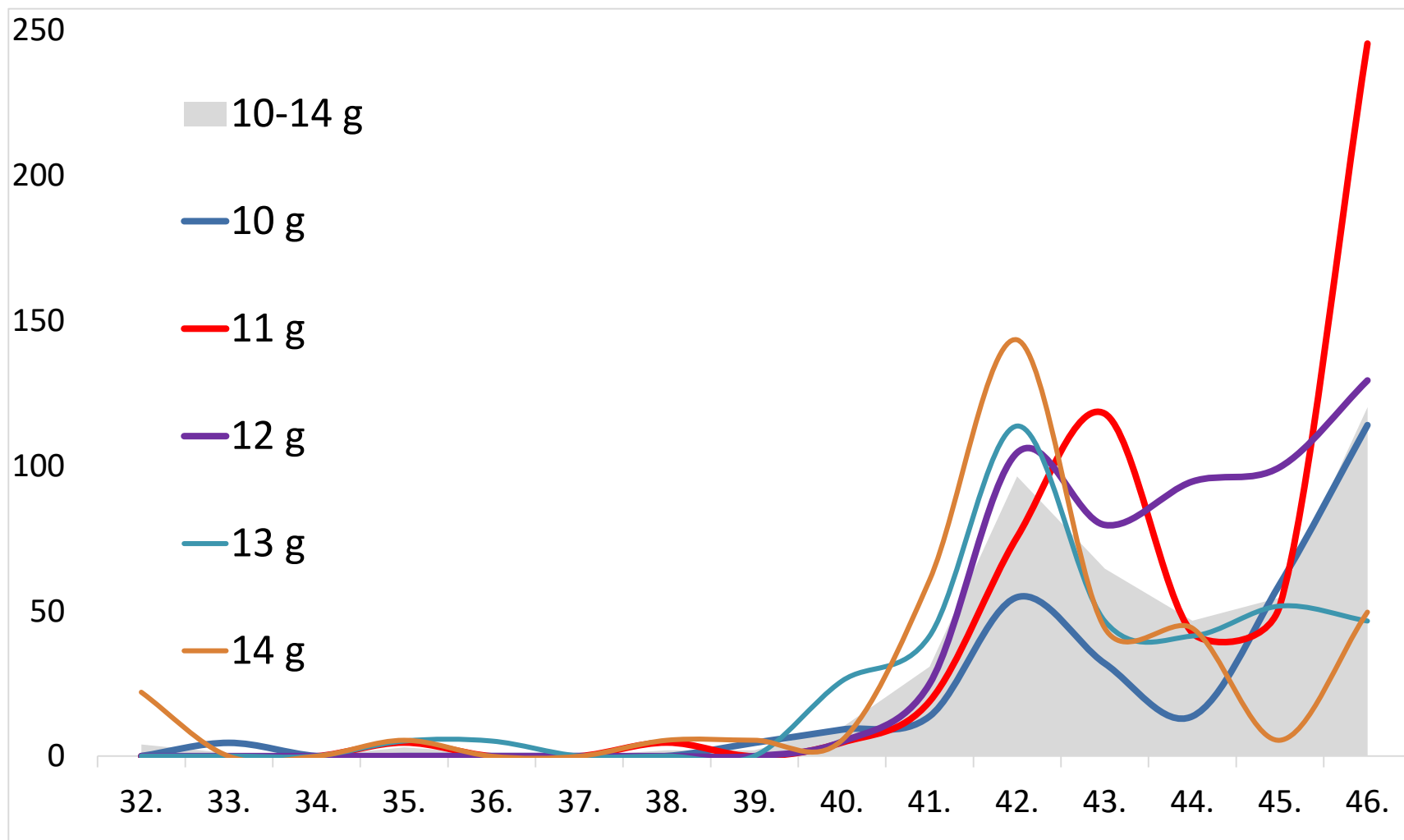
# Covid-19 gadījumu skaits uz 100 000 bērniem vecuma grupa "0-5 gadi" pa nedēļām



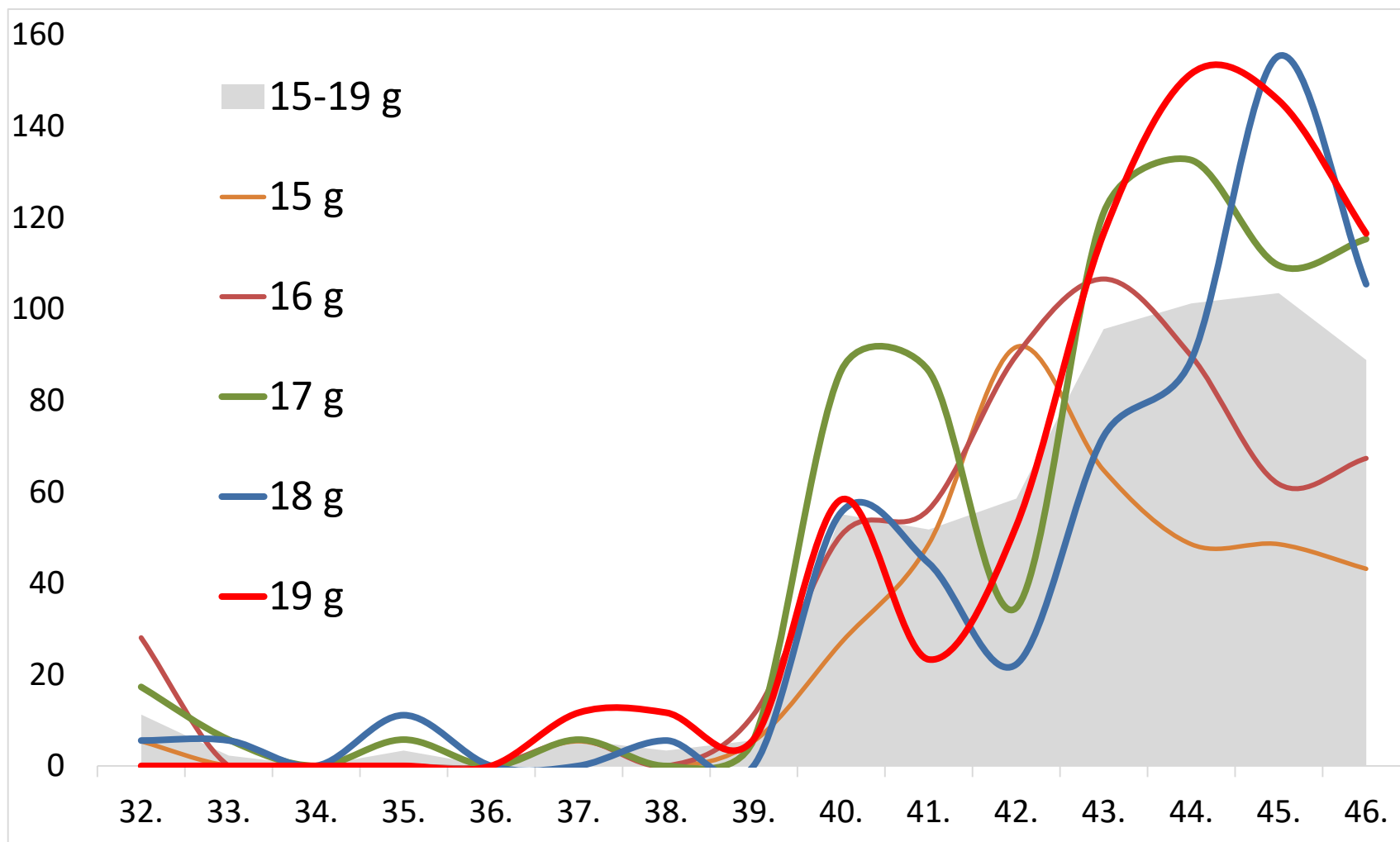
# Covid-19 gadījumu skaits uz 100 000 bērniem vecuma grupa "6-9 gadi" pa nedēļām



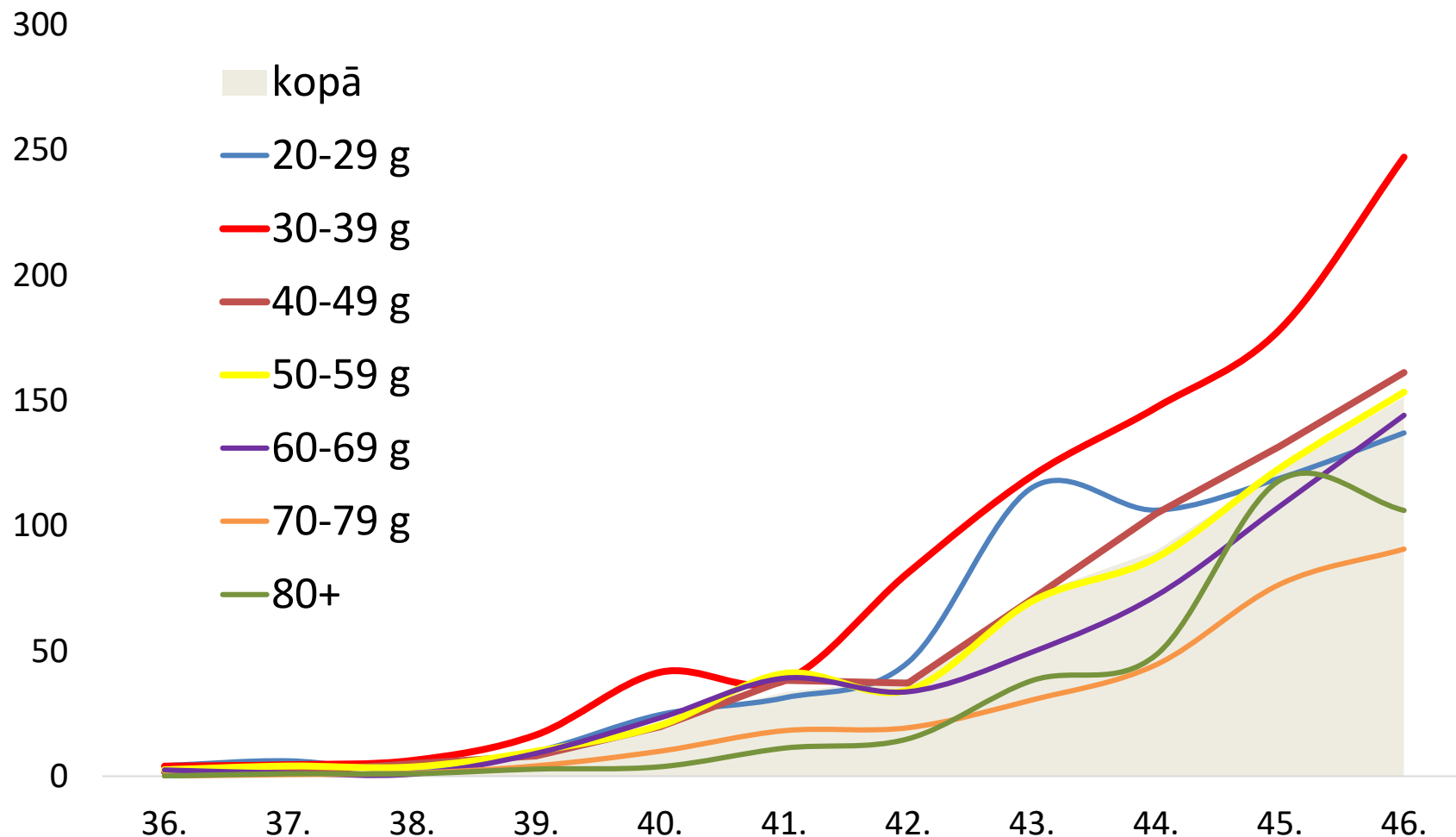
# Covid-19 gadījumu skaits uz 100 000 bērniem vecuma grupa "10-14 gadi" pa nedēļām



# Covid-19 gadījumu skaits uz 100 000 bērniem vecuma grupa "15-19 gadi" pa nedēļām



# Covid-19 gadījumu skaits uz 100 000 iedz. pieaugušo vidū pa nedēļām



# 2020. gada 45. un 46. nedēļā reģistrēto Covid-19 pacientu inficēšanās vietas/apstākļi (47% noskaidroti)

