

Funkciju audits Valsts tiesu ekspertīžu iestādēs



INGA BITE
Funkciju audita grupas vadītāja
Tālr.: 67082904
E-pasts: Inga.Bite@mk.gov.lv

26.06.2009.



Auditējamās iestādes

- Valsts tiesu ekspertīžu birojs (VTEB)
- Valsts policijas Kriminālistikas pārvalde (VP KP)
- Valsts tiesu medicīnas ekspertīžu centrs (VTMEC)

- Valsts robežsardzes Galvenās pārvaldes Ekspertīžu dienests (VR GP ED)
- VSIA "Rīgas narkoloģijas un psihiatrijas centrs" (RPNC)



Auditējamās funkcijas

Tiesu ekspertīžu veikšana

- VTEB un VP KP pārklājas 19 ekspertīžu veidi
- VTMEC un VP KP pārklājas 4 ekspertīžu veidi
- VR GP ED un VP KP pārklājas 1 ekspertīžu veids (dokumentu tehniskā izpēte)
- VR GP ED un VTEB pārklājas 1 ekspertīžu veids (dokumentu tehniskā izpēte)

Maksas pakalpojumi

Atbalsta funkcijas



Funkciju audita grupas ieteikumi 1

Valsts tiesu ekspertīžu iestāžu apvienošana

- VTEB

- VP KP

- VTMEC

- RPNC Alkohola, narkotisko un psihotropo vielu reibuma ekspertīzes (funkcija)

Ietaupījums (reāli – sākot ar 2010.gadu)

- VTEB + VP KP – LVL 111 674 gadā

- + VTMEC - + 45 120 LVL gadā



Funkciju audita komisijas izšķiršanās

Iestāžu apvienošana

- VTEB + VP KP
- VTEB + VP KP + RPNC alk.ekspertīzes

Iestāžu apvienošana

- VTEB + VP KP + VTMEC
- VTEB + VP KP + VTMEC + RPNC alk.ekspertīzes

Apvienotās iestādes padotība

- Tieslietu ministrijai (iespējami lielāka objektivitāte, neatkarība)

Apvienotās iestādes padotība

- Iekšlietu ministrijai (tuvāk pasūtītājam)



Funkciju audita grupas ieteikumi 2

■ Apvienotās iestādes statuss – aģentūra

■ Apvienotajā iestādē strādājošie – darbinieki

■ Iestāžu fiziska apvienošana – pakāpeniska

■ Telpas

■ Hospitāļu ielā 55 (nemaksājot nomas maksu)

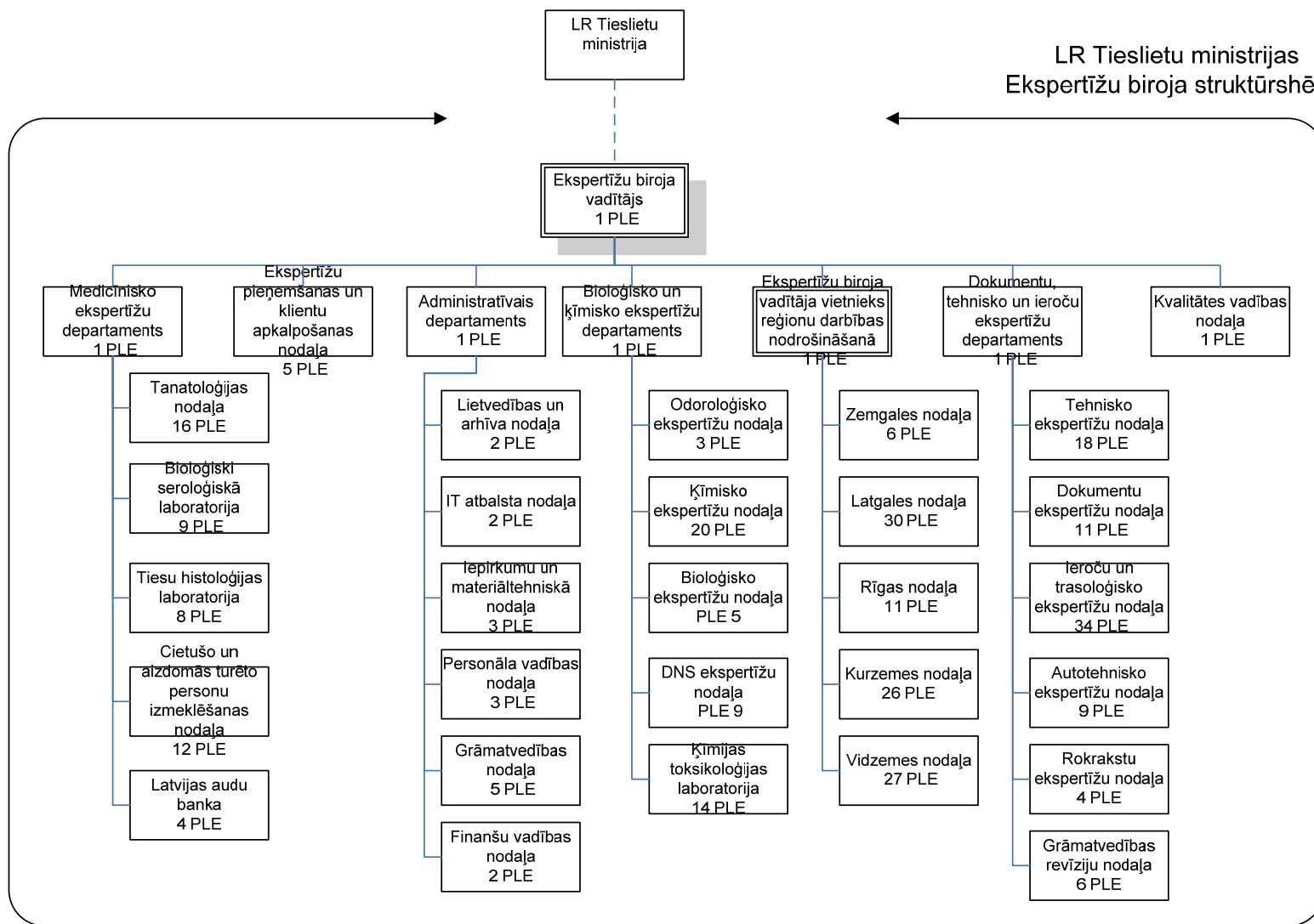
■ Jaunbūvējamās IeM telpas

■ Piedāvāta Apvienotās iestādes struktūra (no 573 uz 311 strādājošo, 99 saglabā darbu Valsts policijā, ietaupījums – 163 darba vietas)



Apvienotās iestādes piedāvātā struktūra

LR Tieslietu ministrijas
Ekspertīžu biroja struktūrshēma



Ekspertīžu birojs

Funkciju audita grupas ieteikumi 2

- Problēma: liels skaits “nepamatoti” nozīmētu ekspertīžu
- Problēma: privātā sektora “izslēgšana” no spēles
 - Risinājums: finansēšanas modeļa maiņa – “nauda seko pasūtījumam”
 - Liks procesa virzītājam pārdomāt nozīmēto ekspertīžu samērīgumu
 - Radīs iespēju privātajam sektoram piedāvāt līdzvērtīgus pakalpojumus
 - Provizoriskais ietaupījums – LVL 314 867 gadā



Funkciju audita grupas ieteikumi 3

■ Problēma: Nepieciešamība optimizēt struktūru un efektivizēt darbu, samazinot valsts pārvaldes aparātu

■ Risinājums: dzīvo cilvēku ekspertīžu nodošana ārstiem

■ Iespēja īstenot ar 2012.gadu

■ Nepieciešama apmācību programmas īstenošana

■ Risinājumu par iespējamu atzinusi Latvijas veselības un sociālās aprūpes darbinieku arodbiedrība un Latvijas Ģimenes ārstu asociācija

■ Provizoriskais ietaupījums – LVL 219 673 gadā



Funkciju audita grupas ieteikumi 4

■ Problēma: Iespējams objektivitātes apdraudējums un resursu nelietderīgs izmantojums, ekspertam kā policijas darbiniekam veicot apskates visās notikumu vietās

■ Risinājums: ekspertīžu veikšanas un pēdu izņemšanas funkciju nošķiršana

■ Nosakot Apvienotās iestādes padotību TM, šāda nošķiršana ir likumsakarīga



Valsts budžeta resursu ietaupījums

Ieteikuma Nr. [26]	Ietaupījums gadā LVL	Piezīmes
1.	111 674	Apvienojot tikai VTEB, VPKP un RPNC Alkohola, narkotisko un psihotropo vielu reibuma ekspertīzes veikšanas funkciju, ietaupījums uz atbalsta funkcijām
1.	45 120	Pievienojot apvienotajai iestādei arī VTMEC, papildus ietaupījums uz atbalsta funkcijām
2.	317 117	Uzturdevas kompensācijas policijas darbiniekiem
3; 4	3 000	Pašreizējā telpu īre
7	43 140	Ietaupījums, reorganizējot VTMEC reģionālo struktūru
8	219 673	Ietaupījums, nododot dzīvo cilvēku ekspertīžu veikšanu ārstiem
9; 10; 11	314 867	Ietaupījums, samazinoties nepamatoti nozīmētām ekspertīzēm (provizorisks – 10% no budžeta pamatdarbībai)
13	538 632	Ietaupījums, nošķirot noziedzīgu nodarījumu vietu apskates funkcijas no ekspertīžu veikšanas funkcijām
	1 593 223	
Kopā:	1 054 591	Tā kā ietaupījums, nošķirot noziedzīgu nodarījumu vietu apskates funkcijas no ekspertīžu veikšanas funkcijām, veidosies vienīgi tiesu ekspertīžu jomā, taču šādi ietaupītie darbinieki novirzāmi Valsts policijai, korekti rēķināt ietaupījumu, atņemot 13.ieteikumu.



Funkciju audita komisijas izšķiršanās

Apvienojamās iestādes

VTEB

VP KP

VTMEC

RPNC alkohola ekspertīzes

Apvienotās iestādes padotība

TM

IeM

Finansēšanas modeļa maiņa

“nauda seko pasūtījumam”

Dzīvo cilvēku ekspertīžu nodošana ārstiem

Ekspertīžu funkciju nošķiršana no Valsts policijas funkcijām



Paldies par uzmanību!

INGA BITE, Funkciju audita grupas vadītāja, tālr.: 67082904, e-pasts: Inga.Bite@mk.gov.lv



**Brīvības bulvāris 36,
Rīga, LV-1520
Tālr.: 67082900,
fakss: 67280469
E-pasts: vk@mk.gov.lv
www.mk.gov.lv**

